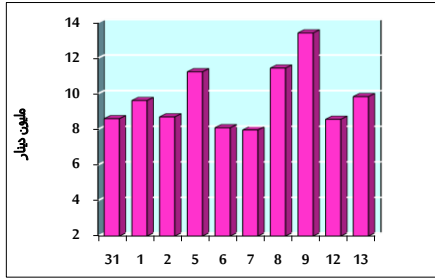


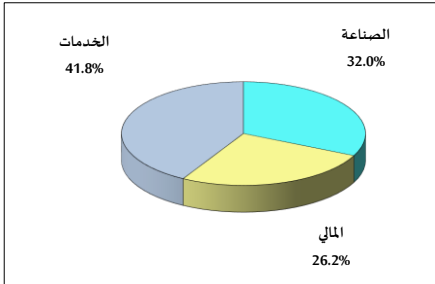
خلاصة البيانات الاحصائية لبورصة عمان

الإثنين 2023/2/13

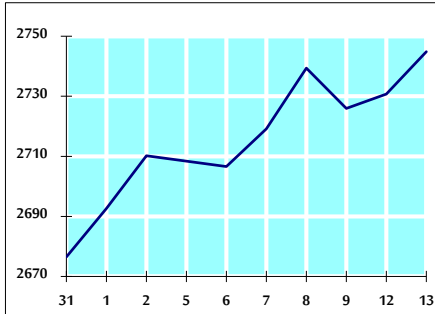
حجم التداول اليومي من 1/31 لغاية 2023/2/13



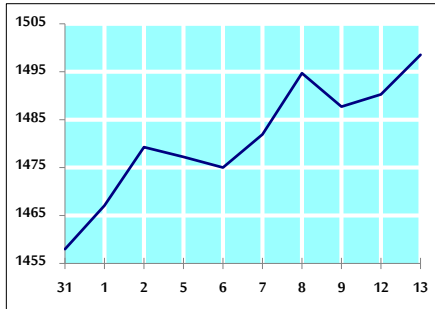
التوزيع القطاعي لحجم التداول ليوم الإثنين 2023/2/13



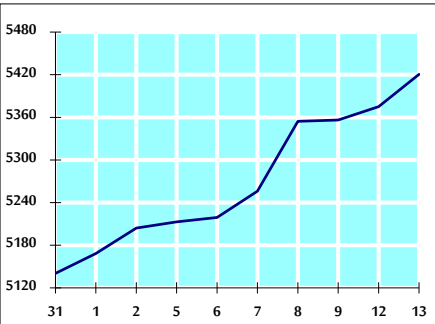
الرقم القياسي العام المرجح للأسهم الحرة من 1/31 لغاية 2023/2/13



الرقم القياسي المرجح للأسهم الحرة ASE20 من 1/31 لغاية 2023/2/13



الرقم القياسي العام المرجح بالقيمة السوقية من 1/31 لغاية 2023/2/13



حجم التداول (دينار)

التغير (%)	التغير	2023	2022	
79.76%	4,365,532	9,838,525	5,472,993	يومي
66.62%	35,531,865	88,864,631	53,332,766	تراكمي (2/13-2/1)
68.94%	113,696,374	278,614,407	164,918,033	تراكمي (2/13-1/2)

عدد الأسهم المتداولة

التغير (%)	التغير	2023	2022	
33.29%	1,205,591	4,826,698	3,621,107	يومي
35.01%	13,943,994	53,777,874	39,833,880	تراكمي (2/13-2/1)
31.12%	39,332,263	165,722,136	126,389,873	تراكمي (2/13-1/2)

عدد العقود المنفذة

التغير (%)	التغير	2023	2022	
40.24%	1,162	4,050	2,888	يومي
62.22%	14,427	37,613	23,186	تراكمي (2/13-2/1)
38.61%	32,110	115,284	83,174	تراكمي (2/13-1/2)

بعض النسب المالية للبورصة (2023/2/13)

القطاع	القيمة السوقية P/E إلى العائد	القيمة السوقية إلى القيمة الدفترية	الزايح الموزعة إلى القيمة السوقية (%)	معدل الدوران (%)
القطاع المالي	10.930	0.857	5.330	0.068
قطاع الخدمات	14.408	1.602	3.626	0.096
قطاع الصناعة	15.019	3.325	3.357	0.118
جميع القطاعات	12.373	1.377	4.362	0.079

الرقم القياسي العام لأسعار الأسهم المرجح بالقيمة السوقية للأسهم الحرة (1000=1999)

التغير	الإنثنين		الأحد	
	13/02/2023	12/02/2023		
بداية العام	9.72%	0.52%	2744.8	2730.7
الرقم القياسي العام	3.71%	-0.27%	2792.1	2799.7
قطاع المالي	10.12%	0.63%	1916.9	1904.9
قطاع الخدمات	25.35%	2.31%	6633.6	6484.1

الرقم القياسي لأسعار الأسهم المرجح بالقيمة السوقية للأسهم الحرة ASE20 (2014=1000)

التغير	الإنثنين	الأحد	
11.39%	0.55%	1498.5	1490.3

مؤشر العائد الكلي (1074=2021) ASETR

التغير	الإنثنين	الأحد	
11.39%	0.55%	1593.0	1584.2

الرقم القياسي لأسعار الأسهم المرجح بالقيمة السوقية (1000=1991)

التغير	الإنثنين		الأحد	
	13/02/2023	12/02/2023		
بداية العام	14.59%	0.85%	5420.5	5375.0
الرقم القياسي العام	2.03%	-0.44%	6890.8	6921.5
قطاع البنوك	-2.64%	0.00%	1296.5	1296.5
قطاع التأمين	11.86%	-1.04%	953.2	963.1
قطاع الخدمات	30.70%	2.61%	8995.1	8766.4

الرقم القياسي المرجح بالقيمة السوقية للأسهم الحرة حسب الأسواق (1000=2012)

التغير	الإنثنين		الأحد	
	13/02/2023	12/02/2023		
بداية العام	10.15%	0.53%	1551.6	1543.4
السوق الأول	2.02%	0.03%	804.5	804.2
السوق الثاني				

القيمة السوقية (دينار)

التغير	الإنثنين	الأحد	
13.65%	0.80%	20,461,349,351	20,299,507,201