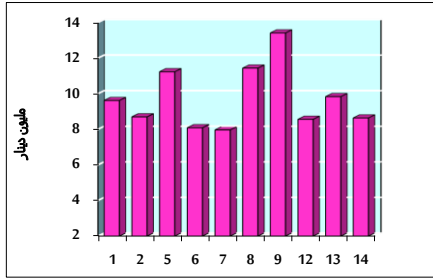


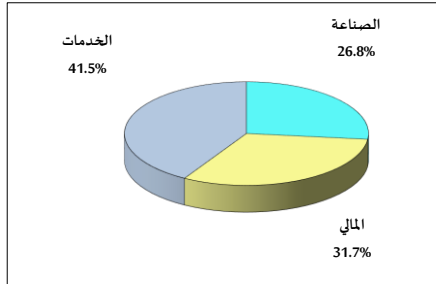
خلاصة البيانات الاحصائية لبورصة عمان

الثلاثاء 2023/2/14

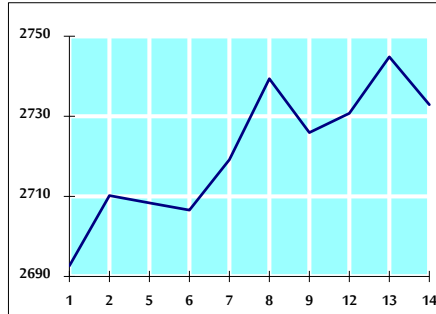
حجم التداول اليومي من 2/1 لغاية 2/14 2023/2/14



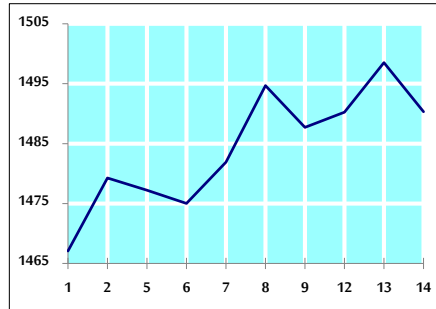
التوزيع القطاعي لحجم التداول ليوم الثلاثاء 2023/2/14



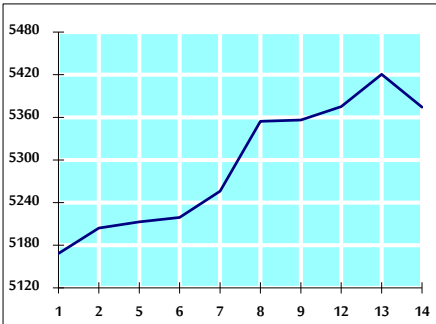
الرقم القياسي العام المرجح للأسهم الحرة من 2/1 لغاية 2023/2/14



الرقم القياسي العام المرجح للأسهم الحرة ASE20 من 2/1 لغاية 2023/2/14



الرقم القياسي العام المرجح بالقيمة السوقية من 2/1 لغاية 2023/2/14



حجم التداول (دينار)

التغير (%)	التغير	2023	2022	
55.41%	3,080,291	8,639,768	5,559,477	يومي
65.56%	38,612,156	97,504,399	58,892,243	تراكمي (2/14-2/1)
68.50%	116,776,665	287,254,175	170,477,510	تراكمي (2/14-1/2)

عدد الأسهم المتداولة

التغير (%)	التغير	2023	2022	
35.03%	1,291,426	4,977,545	3,686,119	يومي
35.01%	15,235,420	58,755,419	43,519,999	تراكمي (2/14-2/1)
31.23%	40,623,689	170,699,681	130,075,992	تراكمي (2/14-1/2)

عدد العقود المنفذة

التغير (%)	التغير	2023	2022	
33.43%	1,026	4,095	3,069	يومي
58.86%	15,453	41,708	26,255	تراكمي (2/14-2/1)
38.42%	33,136	119,379	86,243	تراكمي (2/14-1/2)

بعض النسب المالية للبورصة (2023/2/14)

القطاع	القيمة السوقية P/E إلى العائد	القيمة السوقية إلى القيمة الدفترية	الأرباح الموزعة إلى القيمة السوقية (%)	معدل دوران
القطاع المالي	10.967	0.855	5.337	0.073
قطاع الخدمات	11.563	1.583	3.644	0.082
قطاع الصناعة	14.777	3.271	3.414	0.136
جميع القطاعات	11.983	1.364	4.400	0.082

الرقم القياسي العام لأسعار الاسهم المرجح بالقيمة السوقية للأسهم الحرة (1000=1999)

التغير	الثلاثاء		الاثنين		الرقم القياسي العام
	14/02/2023	13/02/2023	14/02/2023	13/02/2023	
بداية العام	9.25%	-0.44%	2732.9	2744.8	الرقم القياسي العام
بداية العام	3.63%	-0.08%	2789.9	2792.1	القطاع المالي
بداية العام	9.76%	-0.32%	1910.8	1916.9	قطاع الخدمات
بداية العام	23.59%	-1.40%	6540.7	6633.6	قطاع الصناعة

الرقم القياسي العام لأسعار الاسهم المرجح بالقيمة السوقية للأسهم الحرة ASE20 (2014=1000)

التغير	الثلاثاء	الاثنين	الرقم القياسي العام
بداية العام	10.78%	-0.55%	1490.3
اليوم السابق			1498.5

مؤشر العائد الكلي ASE20 (1074=2021)

التغير	الثلاثاء	الاثنين	الرقم القياسي العام
بداية العام	10.78%	-0.55%	1584.3
اليوم السابق			1593.0

الرقم القياسي العام لأسعار الاسهم المرجح بالقيمة السوقية (1000=1991)

التغير	الثلاثاء		الاثنين		الرقم القياسي العام
	14/02/2023	13/02/2023	14/02/2023	13/02/2023	
بداية العام	13.61%	-0.85%	5374.3	5420.5	الرقم القياسي العام
بداية العام	1.91%	-0.12%	6882.5	6890.8	قطاع البنوك
بداية العام	-2.62%	0.02%	1296.8	1296.5	قطاع التأمين
بداية العام	11.12%	-0.67%	946.8	953.2	قطاع الخدمات
بداية العام	28.62%	-1.59%	8851.7	8995.1	قطاع الصناعة

الرقم القياسي العام المرجح بالقيمة السوقية للأسهم الحرة حسب الأسواق (1000=2012)

التغير	الثلاثاء		الاثنين		الرقم القياسي العام
	14/02/2023	13/02/2023	14/02/2023	13/02/2023	
بداية العام	9.63%	-0.47%	1544.2	1551.6	السوق الأول
اليوم السابق	2.03%	0.00%	804.5	804.5	السوق الثاني

القيمة السوقية (دينار)

التغير (%)	التغير	2023	2022	
12.74%	-0.80%	20,296,639,784	20,461,349,351	