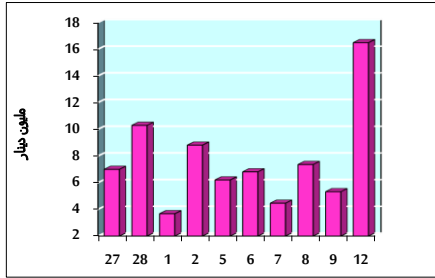


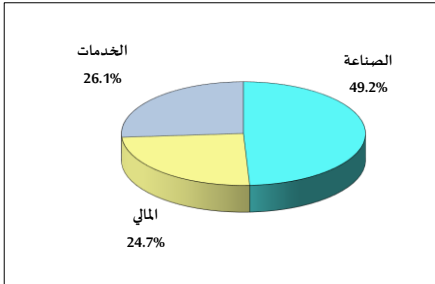
خلاصة البيانات الاحصائية لبورصة عمان

الأحد 2023/3/12

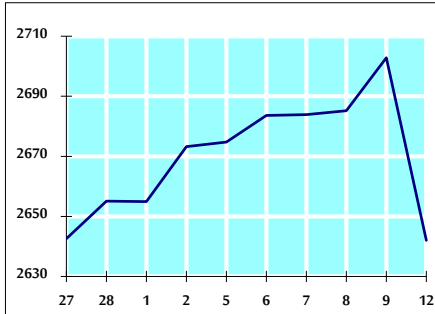
حجم التداول اليومي من 2/27 لغاية 2023/3/12



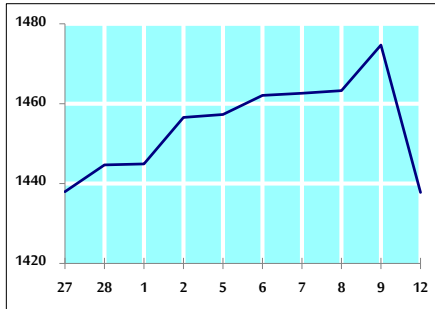
التوزيع القطاعي لحجم التداول ليوم الأحد 2023/3/12



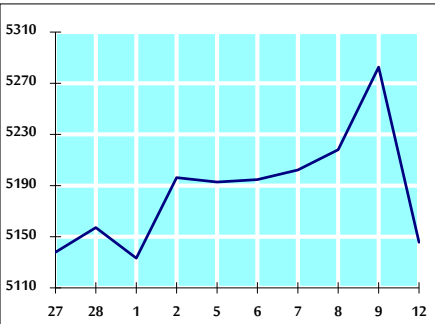
الرقم القياسي العام المرجح للأسهم الحرة من 2/27 لغاية 2023/3/12



الرقم القياسي المرجح للأسهم الحرة ASE20 من 2/27 لغاية 2023/3/12



الرقم القياسي العام المرجح بالقيمة السوقية من 2/27 لغاية 2023/3/12



حجم التداول (دينار)

التغير (%)	التغير	2023	2022	
223.29%	11,391,752	16,493,451	5,101,699	يومي
23.38%	11,208,620	59,148,687	47,940,067	تراكمي (3/12-3/1)
57.90%	158,862,578	433,223,323	274,360,745	تراكمي (3/12-1/2)

عدد الأسهم المتداولة

التغير (%)	التغير	2023	2022	
218.37%	9,114,816	13,288,836	4,174,020	يومي
39.23%	13,643,335	48,421,222	34,777,887	تراكمي (3/12-3/1)
29.79%	62,750,654	273,365,436	210,614,782	تراكمي (3/12-1/2)

عدد العقود المنفذة

التغير (%)	التغير	2023	2022	
57.55%	1,479	4,049	2,570	يومي
20.35%	4,201	24,840	20,639	تراكمي (3/12-3/1)
34.82%	46,041	178,255	132,214	تراكمي (3/12-1/2)

بعض النسب المالية للبورصة (2023/3/12)

القطاع	القيمة السوقية P/E إلى العائد	القيمة السوقية إلى القيمة الدفترية	الرياح الموزعة إلى القيمة السوقية (%)	معدل الدوران (%)
القطاع المالي	10.840	0.846	5.388	0.204
قطاع الخدمات	9.930	1.453	4.871	0.171
قطاع الصناعة	5.683	2.506	2.428	0.391
جميع القطاعات	7.577	1.248	4.221	0.218

الرقم القياسي العام لأسعار الأسهم المرجح بالقيمة السوقية للأسهم الحرة (1000=1999)

الرقم القياسي العام	التغير		الأحد 12/03/2023	الخميس 09/03/2023
	اليوم السابق	بداية العام		
الرقم القياسي العام	-2.25%	5.61%	2642.0	2702.8
القطاع المالي	-1.25%	3.02%	2773.4	2808.6
قطاع الخدمات	-2.14%	3.89%	1808.5	1848.0
قطاع الصناعة	-4.71%	13.97%	6031.7	6330.1

الرقم القياسي لأسعار الأسهم المرجح بالقيمة السوقية للأسهم الحرة ASE20 (2021=1074)

الرقم القياسي العام	التغير	الأحد 12/03/2023	الخميس 09/03/2023
الرقم القياسي العام	-2.50%	1437.8	1474.7
القطاع المالي	-2.50%	1528.4	1567.7

مؤشر العائد الكلي (ASE20) (2021=1074)

الرقم القياسي العام	التغير	الأحد 12/03/2023	الخميس 09/03/2023
الرقم القياسي العام	-2.50%	1528.4	1567.7

الرقم القياسي لأسعار الأسهم المرجح بالقيمة السوقية (1991=1000)

الرقم القياسي العام	التغير		الأحد 12/03/2023	الخميس 09/03/2023
	اليوم السابق	بداية العام		
الرقم القياسي العام	-2.59%	8.78%	5145.7	5282.6
قطاع البنوك	-0.84%	1.58%	6860.5	6919.0
قطاع التأمين	0.60%	-1.00%	1318.3	1310.5
قطاع الخدمات	-0.60%	8.24%	922.3	927.8
قطاع الصناعة	-4.92%	17.69%	8099.6	8519.1

الرقم القياسي المرجح بالقيمة السوقية للأسهم الحرة حسب الأسواق (2012=1000)

الرقم القياسي العام	التغير		الأحد 12/03/2023	الخميس 09/03/2023
	اليوم السابق	بداية العام		
السوق الأول	-2.32%	5.96%	1492.5	1527.9
السوق الثاني	-0.62%	0.39%	791.6	796.6

القيمة السوقية (دينار)

القيمة السوقية	التغير	2023	2022
القيمة السوقية	-2.47%	19,458,497,615	19,951,314,495