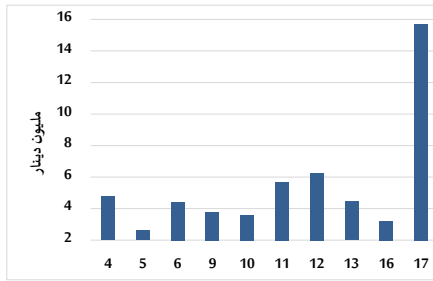


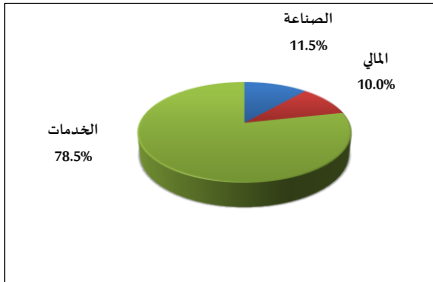
خلاصة البيانات الإحصائية لبورصة عمان

الإثنين 2023/4/17

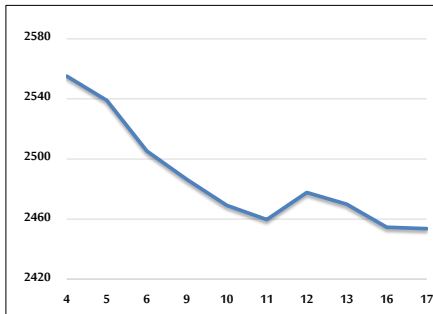
حجم التداول اليومي من 4/4 لغاية 4/17 2023/4/17



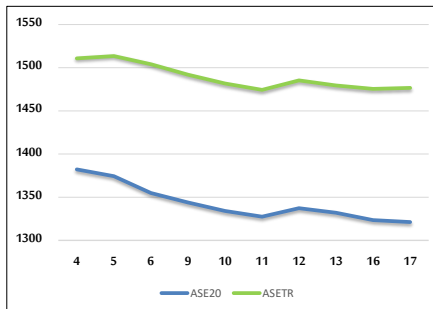
التوزيع القطاعي لحجم التداول ليوم الإثنين 2023/4/17



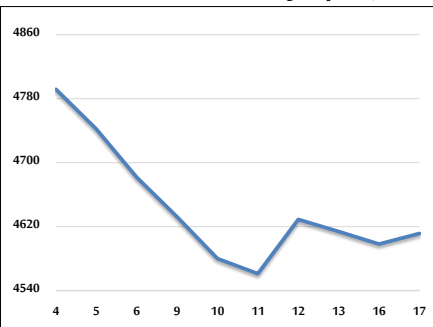
الرقم القياسي العام المرجح بالأسهم الحرة من 4/4 لغاية 2023/4/17



الرقم القياسي المرجح بالأسهم الحرة ASE20 وASETR من 4/4 لغاية 2023/4/17



الرقم القياسي المرجح بالقيمة السوقية من 4/4 لغاية 2023/4/17



حجم التداول (دينار)

التغير (%)	التغير	2023	2022	
63.53%	6,102,023	15,706,610	9,604,587	يومي
-41.50%	-48,420,026	68,266,258	116,686,284	تراكمي (4/17-4/2)
19.61%	98,770,230	602,404,555	503,634,325	تراكمي (4/17-1/2)

عدد الأسهم المتداولة

التغير (%)	التغير	2023	2022	
24.42%	1,489,597	7,590,491	6,100,894	يومي
-15.15%	-7,361,972	41,224,662	48,586,634	تراكمي (4/17-4/2)
19.02%	61,002,665	381,794,699	320,792,034	تراكمي (4/17-1/2)

عدد العقود المنفذة

التغير (%)	التغير	2023	2022	
-21.51%	-862	3,145	4,007	يومي
-30.39%	-11,954	27,377	39,331	تراكمي (4/17-4/2)
14.47%	30,512	241,384	210,872	تراكمي (4/17-1/2)

بعض النسب المالية للبورصة (2023/4/17)

القطاع	القيمة السوقية P/E إلى العائد	القيمة السوقية إلى القيمة الدفترية	الأرباح الموزعة إلى القيمة السوقية (%)	معدل الدوران (%)
القطاع المالي	10.509	0.819	5.576	0.037
قطاع الخدمات	9.450	1.324	6.537	0.428
قطاع الصناعة	4.670	1.724	6.722	0.100
جميع القطاعات	6.764	1.079	6.405	0.124

الرقم القياسي العام لأسعار الأسهم المرجح بالقيمة السوقية للأسهم الحرة (1000=1999)

القطاع	التغير		الإثنين	الأحد
	اليوم السابق	بداية العام	17/04/2023	16/04/2023
الرقم القياسي العام	-0.04%	-1.92%	2453.6	2454.6
القطاع المالي	0.15%	-1.23%	2659.2	2655.2
قطاع الخدمات	-1.45%	-3.32%	1683.1	1707.9
قطاع الصناعة	0.94%	-2.21%	5175.3	5127.1

الرقم القياسي لأسعار الأسهم المرجح بالقيمة السوقية للأسهم الحرة ASE20 (1000=2014)

التغير	اليوم السابق	الإثنين	الأحد
-1.79%	-0.18%	1321.2	1323.6

مؤشر العائد الكلي ASETR (1074=2021)

التغير	اليوم السابق	الإثنين	الأحد
3.25%	0.08%	1476.6	1475.4

الرقم القياسي لأسعار الأسهم المرجح بالقيمة السوقية (1000=1991)

القطاع	التغير		الإثنين	الأحد
	اليوم السابق	بداية العام	17/04/2023	16/04/2023
الرقم القياسي العام	0.29%	-2.52%	4611.3	4598.2
قطاع البنوك	0.07%	-1.70%	6639.1	6634.5
قطاع التأمين	0.21%	-3.59%	1283.9	1281.1
قطاع الخدمات	-0.57%	2.55%	873.8	878.8
قطاع الصناعة	0.84%	-4.91%	6543.9	6489.6

الرقم القياسي المرجح بالقيمة السوقية للأسهم الحرة حسب الأسواق (1000=2012)

السوق	التغير		الإثنين	الأحد
	اليوم السابق	بداية العام	17/04/2023	16/04/2023
السوق الأول	-0.06%	-2.20%	1377.6	1378.5
السوق الثاني	-0.10%	0.03%	788.8	789.5

القيمة السوقية (دينار)

التغير	اليوم السابق	الإثنين	الأحد
-2.52%	0.20%	17,550,687,022	17,516,165,605