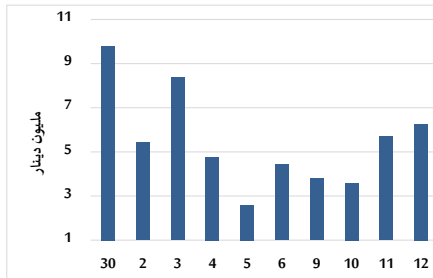


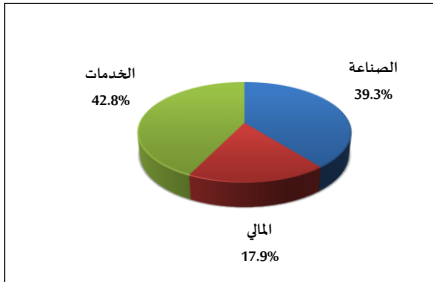
خلاصة البيانات الإحصائية لبورصة عمان

الأربعاء 2023/4/12

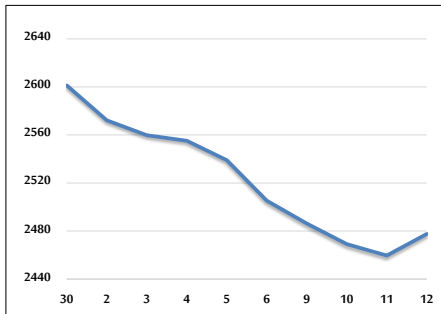
حجم التداول اليومي من 3/30 لغاية 2023/4/12



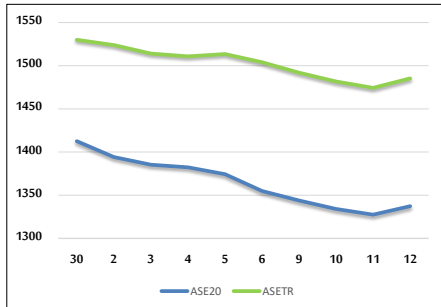
التوزيع القطاعي لحجم التداول ليوم الأربعاء 2023/4/12



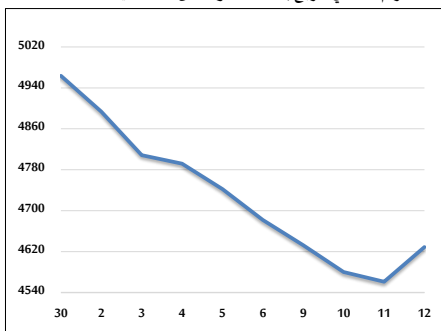
الرقم القياسي العام المرجح للأسهم الحرة من 3/30 لغاية 2023/4/12



الرقم القياسي العام المرجح للأسهم الحرة ASE20 و ASETR من 3/30 لغاية 2023/4/12



الرقم القياسي المرجح بالقيمة السوقية من 3/30 لغاية 2023/4/12



حجم التداول (دينار)

التغير (%)	التغير	2023	2022	
-49.93%	-6,249,167	6,267,726	12,516,893	يومي
-45.46%	-37,415,540	44,892,003	82,307,543	تراكبي (4/12-4/2)
23.39%	109,774,716	579,030,300	469,255,584	تراكبي (4/12-1/2)

عدد الأسهم المتداولة

التغير (%)	التغير	2023	2022	
-11.61%	-457,441	3,482,085	3,939,526	يومي
-8.97%	-2,914,166	29,564,633	32,478,799	تراكبي (4/12-4/2)
21.48%	65,450,471	370,134,670	304,684,199	تراكبي (4/12-1/2)

عدد العقود المنفذة

التغير (%)	التغير	2023	2022	
-3.03%	-103	3,301	3,404	يومي
-23.39%	-6,306	20,660	26,966	تراكبي (4/12-4/2)
18.22%	36,160	234,667	198,507	تراكبي (4/12-1/2)

بعض النسب المالية للبورصة (2023/4/12)

القطاع	القيمة السوقية P/E إلى العائد	القيمة السوقية إلى القيمة الدفترية	الأرباح الموزعة إلى القيمة السوقية (%)	معدل الدوران (%)
القطاع المالي	10.604	0.826	5.526	0.031
قطاع الخدمات	9.618	1.348	6.423	0.082
قطاع الصناعة	4.633	1.710	6.776	0.172
جميع القطاعات	6.790	1.083	6.381	0.057

الرقم القياسي العام لأسعار الأسهم المرجح بالقيمة السوقية للأسهم الحرة (1000=1999)

القطاع	التغير		الأربعاء 12/04/2023	الثلاثاء 11/04/2023	الرقم القياسي العام
	اليوم السابق	بداية العام			
القطاع المالي	0.73%	-0.96%	2477.6	2459.6	الرقم القياسي العام
قطاع الخدمات	0.31%	-0.36%	2682.6	2674.5	القطاع المالي
قطاع الصناعة	-0.12%	-0.65%	1729.6	1731.7	قطاع الخدمات
قطاع الصناعة	3.12%	-3.35%	5115.0	4960.1	قطاع الصناعة

الرقم القياسي العام لأسعار الأسهم المرجح بالقيمة السوقية للأسهم الحرة ASE20 (1000=2014)

التغير	الأربعاء	الثلاثاء	الرقم القياسي العام
0.75%	1337.4	1327.5	الرقم القياسي العام
-0.59%			

مؤشر العائد الكلي ASETR (1074=2021)

التغير	الأربعاء	الثلاثاء	الرقم القياسي العام
0.75%	1485.3	1474.3	الرقم القياسي العام
3.86%			

الرقم القياسي العام لأسعار الأسهم المرجح بالقيمة السوقية (1000=1991)

القطاع	التغير		الأربعاء 12/04/2023	الثلاثاء 11/04/2023	الرقم القياسي العام
	اليوم السابق	بداية العام			
قطاع البنوك	1.49%	-2.15%	4628.9	4561.1	الرقم القياسي العام
قطاع التأمين	0.53%	-0.80%	6699.8	6664.2	قطاع البنوك
قطاع الخدمات	-0.65%	-3.54%	1284.6	1293.0	قطاع التأمين
قطاع الخدمات	-1.00%	4.27%	888.4	897.4	قطاع الخدمات
قطاع الصناعة	3.58%	-5.56%	6499.3	6274.4	قطاع الصناعة

الرقم القياسي المرجح بالقيمة السوقية للأسهم الحرة حسب الأسواق (1000=2012)

القطاع	التغير		الأربعاء 12/04/2023	الثلاثاء 11/04/2023	الرقم القياسي العام
	اليوم السابق	بداية العام			
السوق الأول	0.73%	-1.12%	1392.9	1382.8	السوق الأول
السوق الثاني	0.07%	0.24%	790.4	789.8	السوق الثاني

القيمة السوقية (دينار)

التغير	الأربعاء	الثلاثاء	القيمة السوقية
1.37%	17,624,116,808	17,385,528,606	القيمة السوقية
-2.11%			