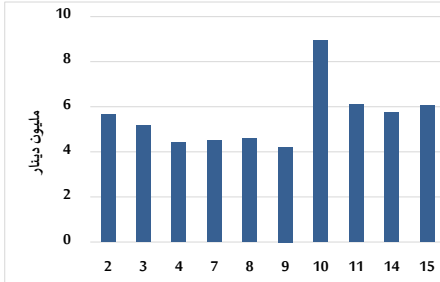
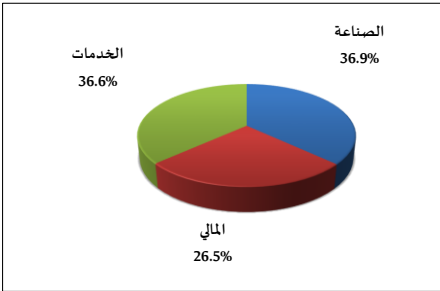


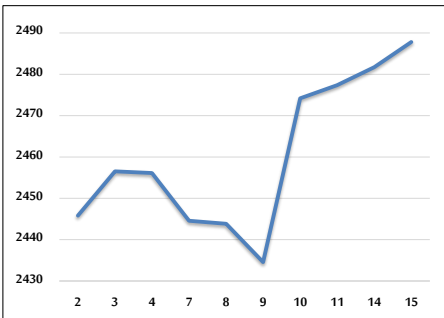
حجم التداول اليومي من 5/2 لغاية 5/15 2023



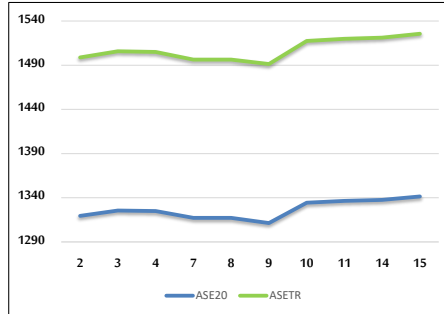
التوزيع القطاعي لحجم التداول ليوم الإثنين 2023/5/15



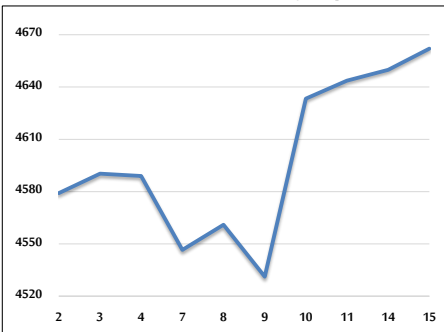
الرقم القياسي العام المرجح بالأشهر الحرة من 5/2 لغاية 5/15 2023/5



الرقم القياسي المرجح بالأشهر الحرة ASE20 و ASETR من 5/2 لغاية 5/15 2023/5



الرقم القياسي المرجح بالقيمة السوقية من 5/2 لغاية 5/15 2023/5



حجم التداول (دينار)

التغير (%)	التغير	2023	2022	
55.47%	2,155,373	6,041,187	3,885,814	يومي
-54.49%	-74,521,973	62,236,163	136,758,136	تراكمي (5/15-5/1)
1.08%	7,546,885	707,751,224	700,204,339	تراكمي (5/15-1/2)

عدد الأسهم المتداولة

التغير (%)	التغير	2023	2022	
80.39%	2,323,959	5,214,835	2,890,876	يومي
-12.97%	-8,383,320	56,268,257	64,651,577	تراكمي (5/15-5/1)
10.59%	44,130,199	460,977,311	416,847,112	تراكمي (5/15-1/2)

عدد العقود المنفذة

التغير (%)	التغير	2023	2022	
42.12%	1,039	3,506	2,467	يومي
-27.11%	-12,682	34,104	46,786	تراكمي (5/15-5/1)
3.21%	9,074	291,604	282,530	تراكمي (5/15-1/2)

بعض النسب المالية للبورصة (2023/5/15)

القطاع	معدل الدوران (%)	الأرباح الموزعة إلى القيمة السوقية (%)	القيمة السوقية إلى القيمة الدفترية	القيمة السوقية P/E إلى العائد
القطاع المالي	0.050	5.724	0.804	9.847
قطاع الخدمات	0.095	6.472	1.358	9.891
قطاع الصناعة	0.293	6.450	1.797	5.156
جميع القطاعات	0.086	6.348	1.091	6.960

الرقم القياسي العام لاسعار الاسهم المرجح بالقيمة السوقية للاسهم الحرة (1000=1999)

التغير	الإثنين		الأحد	
	بداية العام	اليوم السابق		
-0.55%	0.25%	15/05/2023	14/05/2023	الرقم القياسي العام
-1.54%	0.00%	2487.8	2481.7	القطاع المالي
0.82%	0.23%	2650.8	2650.6	قطاع الخدمات
0.08%	0.96%	1755.0	1751.0	قطاع الصناعة
		5296.8	5246.4	جميع القطاعات

الرقم القياسي لاسعار الاسهم المرجح بالقيمة السوقية للاسهم الحرة ASE20 (1000=2014)

التغير	الإثنين	الأحد	
-0.29%	0.29%	1341.5	1337.5

مؤشر العائد الكلي ASETR (1074=2021)

التغير	الإثنين	الأحد	
6.67%	0.29%	1525.6	1521.1

الرقم القياسي لاسعار الاسهم المرجح بالقيمة السوقية (1000=1991)

التغير	الإثنين		الأحد	
	بداية العام	اليوم السابق		
-1.44%	0.26%	4662.0	4649.9	الرقم القياسي العام
-3.59%	-0.21%	6511.5	6525.4	قطاع البنوك
-3.00%	0.12%	1291.7	1290.2	قطاع التأمين
3.10%	0.04%	878.5	878.1	قطاع الخدمات
-0.21%	0.87%	6867.4	6808.1	قطاع الصناعة

الرقم القياسي المرجح بالقيمة السوقية للأسهم الحرة حسب الأسواق (1000=2012)

التغير	الإثنين		الأحد	
	بداية العام	اليوم السابق		
-0.89%	0.24%	1396.1	1392.7	السوق الأول
1.62%	0.41%	801.3	798.0	السوق الثاني

القيمة السوقية (دينار)

التغير	الإثنين	الأحد	
-1.58%	0.24%	17,718,541,734	17,676,182,993