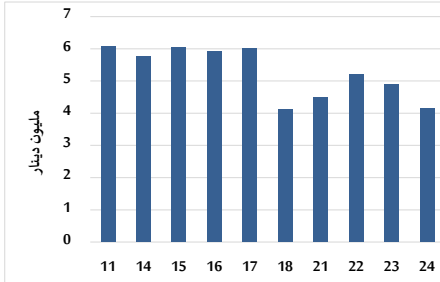


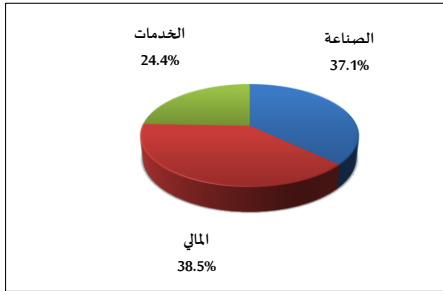
خلاصة البيانات الاحصائية لبورصة عمان

الأربعاء 2023/5/24

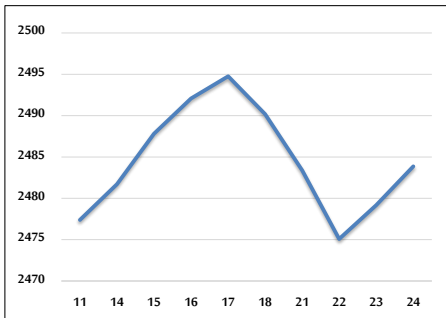
حجم التداول اليومي من 5/11 لغاية 2023/5/24



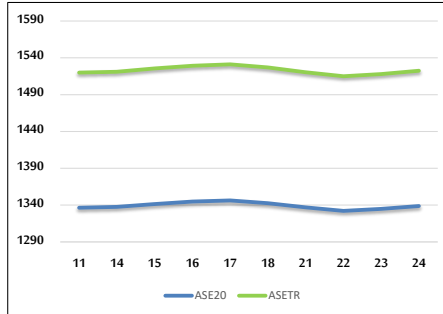
التوزيع القطاعي لحجم التداول ليوم الأربعاء 2023/5/24



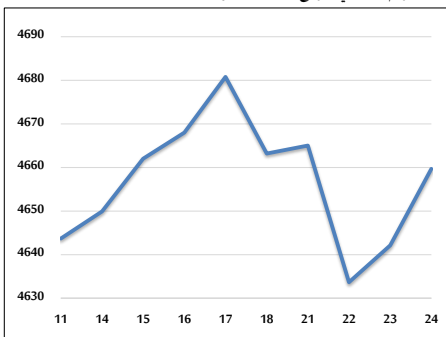
الرقم القياسي العام المرجح بالأسهم الحرة من 5/11 لغاية 2023/5/24



الرقم القياسي المرجح بالأسهم الحرة ASE20 و ASETR من 5/11 لغاية 2023/5/24



الرقم القياسي المرجح بالقيمة السوقية من 5/11 لغاية 2023/5/24



حجم التداول (دينار)

| التغير (%) | التغير | 2023 | 2022 | |
|------------|-------------|-------------|-------------|-------------------|
| - | - | 4,159,877 | - | يومي |
| -43.39% | -74,331,572 | 96,993,520 | 171,325,092 | تراكمي (5/24-5/1) |
| 1.05% | 7,737,286 | 742,508,581 | 734,771,295 | تراكمي (5/24-1/2) |

عدد الأسهم المتداولة

| التغير (%) | التغير | 2023 | 2022 | |
|------------|------------|-------------|-------------|-------------------|
| - | - | 4,798,731 | - | يومي |
| 8.73% | 7,224,555 | 89,999,857 | 82,775,302 | تراكمي (5/24-5/1) |
| 13.73% | 59,738,074 | 494,708,911 | 434,970,837 | تراكمي (5/24-1/2) |

عدد العقود المنفذة

| التغير (%) | التغير | 2023 | 2022 | |
|------------|--------|---------|---------|-------------------|
| - | - | 2,980 | - | يومي |
| -9.23% | -5,695 | 56,030 | 61,725 | تراكمي (5/24-5/1) |
| 5.40% | 16,061 | 313,530 | 297,469 | تراكمي (5/24-1/2) |

بعض النسب المالية للبورصة (2023/5/24)

| القطاع | معدل الدوران (%) | الأرباح الموزعة إلى القيمة السوقية (%) | القيمة السوقية إلى القيمة الدفترية | القيمة السوقية P/E إلى العائد |
|---------------|------------------|--|------------------------------------|-------------------------------|
| القطاع المالي | 0.048 | 5.758 | 0.800 | 9.780 |
| قطاع الخدمات | 0.088 | 6.540 | 1.344 | 9.788 |
| قطاع الصناعة | 0.258 | 6.381 | 1.816 | 5.212 |
| جميع القطاعات | 0.079 | 6.352 | 1.090 | 6.954 |

الرقم القياسي العام لاسعار الاسهم المرجح بالقيمة السوقية للاسهم الحرة (1000=1999)

| القطاع | التغير | | الأربعاء | الثلاثاء |
|---------------------|-------------|--------------|------------|------------|
| | بداية العام | اليوم السابق | 24/05/2023 | 23/05/2023 |
| الرقم القياسي العام | -0.71% | 0.19% | 2483.9 | 2479.2 |
| القطاع المالي | -1.40% | 0.12% | 2654.6 | 2651.4 |
| قطاع الخدمات | -0.64% | 0.26% | 1729.7 | 1725.2 |
| قطاع الصناعة | 0.75% | 0.23% | 5332.2 | 5319.8 |

الرقم القياسي لاسعار الاسهم المرجح بالقيمة السوقية للاسهم الحرة ASE20 (2014=1000)

| التغير | الأربعاء | الثلاثاء |
|--------|----------|----------|
| -0.49% | 1338.7 | 1334.8 |

مؤشر العائد الكلي ASETR (1074=2021)

| التغير | الأربعاء | الثلاثاء |
|--------|----------|----------|
| 6.45% | 1522.4 | 1518.0 |

الرقم القياسي لاسعار الاسهم المرجح بالقيمة السوقية (1000=1991)

| القطاع | التغير | | الأربعاء | الثلاثاء |
|---------------------|-------------|--------------|------------|------------|
| | بداية العام | اليوم السابق | 24/05/2023 | 23/05/2023 |
| الرقم القياسي العام | -1.49% | 0.38% | 4659.7 | 4642.1 |
| قطاع البنوك | -4.30% | 0.03% | 6463.2 | 6461.1 |
| قطاع التأمين | -0.86% | 0.59% | 1320.2 | 1312.4 |
| قطاع الخدمات | 3.23% | 0.34% | 879.6 | 876.6 |
| قطاع الصناعة | 0.40% | 0.76% | 6909.4 | 6856.9 |

الرقم القياسي المرجح بالقيمة السوقية للأسهم الحرة حسب الأسواق (1000=2012)

| السوق | التغير | | الأربعاء | الثلاثاء |
|--------------|-------------|--------------|------------|------------|
| | بداية العام | اليوم السابق | 24/05/2023 | 23/05/2023 |
| السوق الأول | -1.23% | 0.24% | 1391.3 | 1388.0 |
| السوق الثاني | 3.47% | 0.02% | 815.9 | 815.7 |

القيمة السوقية (دينار)

| التغير | الأربعاء | الثلاثاء |
|--------|----------------|----------------|
| -1.62% | 17,712,650,081 | 17,652,130,919 |