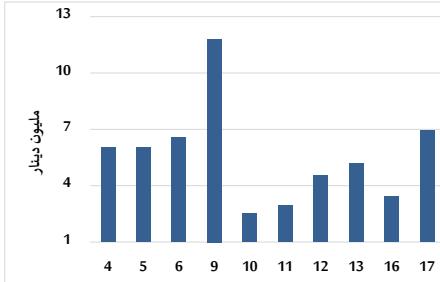
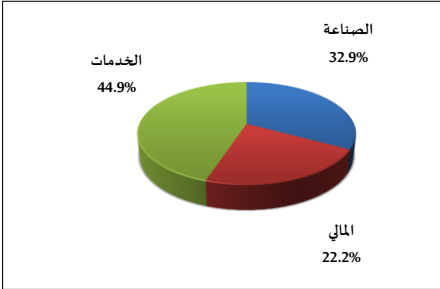


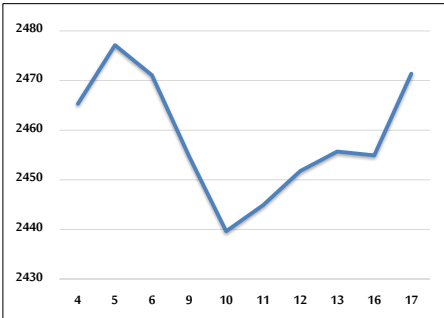
حجم التداول اليومي من 7/4 لغاية 7/17 2023



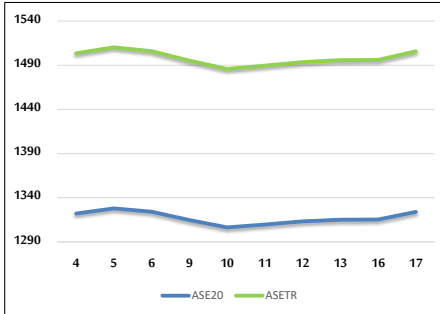
التوزيع القطاعي لحجم التداول ليوم الإثنين 2023/7/17



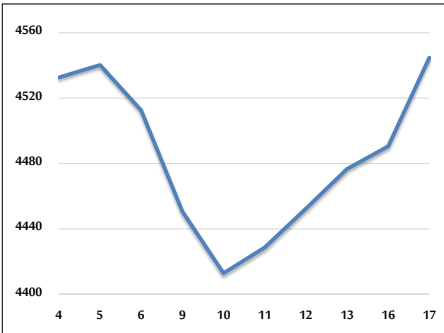
الرقم القياسي العام المرجح بالأشهر الحرة من 7/4 لغاية 7/17 2023



الرقم القياسي المرجح بالأشهر الحرة ASE20 و ASETR من 7/4 لغاية 7/17 2023



الرقم القياسي المرجح بالقيمة السوقية من 7/4 لغاية 7/17 2023



حجم التداول (دينار)

التغير (%)	التغير	2023	2022	
5.10%	336,749	6,935,726	6,598,977	يومي
-46.75%	-56,148,258	63,948,923	120,097,181	تراكمي (7/17-7/2)
-14.97%	-163,208,197	927,269,642	1,090,477,839	تراكمي (7/17-1/2)

عدد الأسهم المتداولة

التغير (%)	التغير	2023	2022	
-8.85%	-331,107	3,410,663	3,741,770	يومي
-36.34%	-23,522,767	41,214,963	64,737,730	تراكمي (7/17-7/2)
-1.97%	-12,785,918	634,726,045	647,511,963	تراكمي (7/17-1/2)

عدد العقود المنفذة

التغير (%)	التغير	2023	2022	
-16.41%	-578	2,945	3,523	يومي
-40.25%	-20,669	30,684	51,353	تراكمي (7/17-7/2)
-4.77%	-20,388	406,599	426,987	تراكمي (7/17-1/2)

بعض النسب المالية للبورصة (2023/7/17)

القطاع	معدل دوران	الأرباح الموزعة إلى القيمة السوقية (%)	القيمة السوقية إلى القيمة الدفترية	القيمة السوقية P/E إلى العائد
القطاع المالي	0.038	5.773	0.797	9.748
قطاع الخدمات	0.102	6.335	1.387	10.100
قطاع الصناعة	0.064	6.853	1.691	4.853
جميع القطاعات	0.054	6.520	1.062	6.782

الرقم القياسي العام لاسعار الاسهم المرجح بالقيمة السوقية للاسهم الحرة (1000=1999)

التغير	الإثنين		الأحد	
	بداية العام	اليوم السابق		
-1.21%	0.67%	17/07/2023	16/07/2023	الرقم القياسي العام
-2.39%	0.17%	2627.9	2623.3	القطاع المالي
3.56%	0.23%	1802.8	1798.6	قطاع الخدمات
-3.69%	2.73%	5097.0	4961.7	قطاع الصناعة

الرقم القياسي لاسعار الاسهم المرجح بالقيمة السوقية للاسهم الحرة ASE20 (1000=2014)

التغير	الإثنين	الأحد	
-1.58%	0.66%	1324.1	1315.4

مؤشر العائد الكلي ASETR (1074=2021)

التغير	الإثنين	الأحد	
5.29%	0.66%	1505.8	1496.0

الرقم القياسي لاسعار الاسهم المرجح بالقيمة السوقية (1000=1991)

التغير	الإثنين		الأحد	
	بداية العام	اليوم السابق		
-3.92%	1.21%	4544.7	4490.6	الرقم القياسي العام
-4.53%	0.19%	6447.6	6435.6	قطاع البنوك
-4.27%	-0.06%	1274.8	1275.6	قطاع التأمين
6.07%	0.22%	903.8	901.8	قطاع الخدمات
-6.20%	2.81%	6455.5	6278.8	قطاع الصناعة

الرقم القياسي المرجح بالقيمة السوقية للأسهم الحرة حسب الأسواق (1000=2012)

التغير	الإثنين		الأحد	
	بداية العام	اليوم السابق		
-2.20%	0.66%	1377.6	1368.6	السوق الأول
7.69%	0.45%	849.2	845.3	السوق الثاني

القيمة السوقية (دينار)

التغير	الإثنين	الأحد	
-3.81%	1.11%	17,318,091,791	17,128,045,949