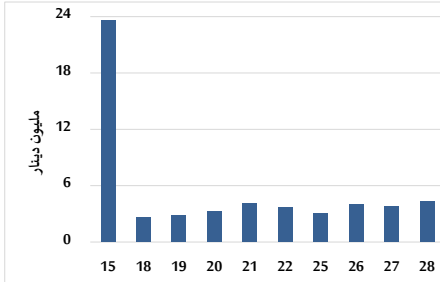


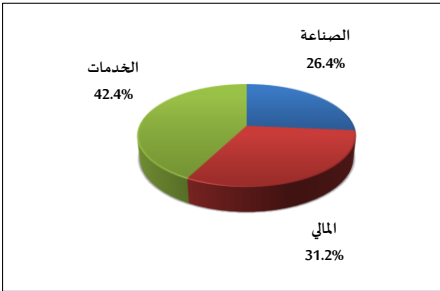
خلاصة البيانات الاحصائية لبورصة عمان

الأربعاء 2024/2/28

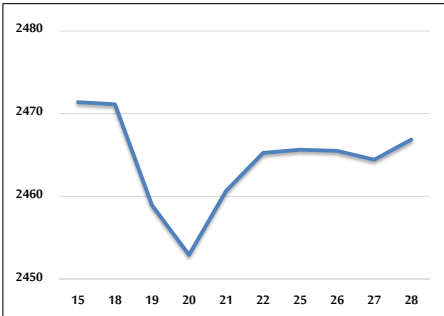
حجم التداول اليومي من 2/15 لغاية 2/28 2024/2/28



التوزيع القطاعي لحجم التداول ليوم الأربعاء 2024/2/28



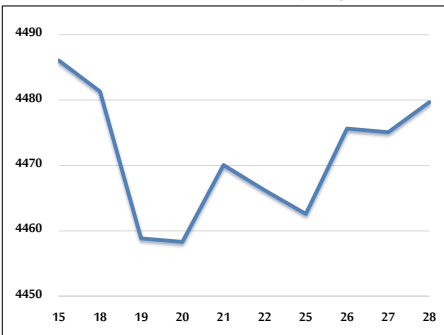
الرقم القياسي العام المرجح بالأسهم الحرة من 2/15 لغاية 2/28 2024/2/28



الرقم القياسي المرجح بالأسهم الحرة ASE20 و ASETR من 2/15 لغاية 2/28 2024/2/28



الرقم القياسي المرجح بالقيمة السوقية من 2/15 لغاية 2/28 2024/2/28



حجم التداول (دينار)

التغير (%)	التغير	2024	2023	
-	-	4,308,472	-	يومي
-45.37%	-78,949,047	95,078,968	174,028,015	تراكمي (2/28-2/1)
-44.66%	-162,456,650	201,321,141	363,777,791	تراكمي (2/28-1/2)

عدد الأسهم المتداولة

التغير (%)	التغير	2024	2023	
-	-	4,104,816	-	يومي
-32.07%	-34,471,628	73,014,004	107,485,632	تراكمي (2/28-2/1)
-24.28%	-53,282,899	166,146,995	219,429,894	تراكمي (2/28-1/2)

عدد العقود المنفذة

التغير (%)	التغير	2024	2023	
-	-	2,432	-	يومي
-36.42%	-26,232	45,792	72,024	تراكمي (2/28-2/1)
-29.68%	-44,431	105,264	149,695	تراكمي (2/28-1/2)

بعض النسب المالية للبورصة (2024/2/28)

القطاع	معدل الدوران (%)	الأرباح الموزعة إلى القيمة السوقية (%)	القيمة السوقية إلى القيمة الدفترية	القيمة السوقية P/E إلى العائد
القطاع المالي	0.038	5.783	0.788	9.049
قطاع الخدمات	0.165	6.512	1.343	11.551
قطاع الصناعة	0.054	7.414	1.564	7.378
جميع القطاعات	0.066	6.734	1.019	8.239

الرقم القياسي العام لاسعار الاسهم المرجح بالقيمة السوقية للاسهم الحرة (1000=1999)

التغير	الأربعاء		الثلاثاء		الرقم القياسي العام
	بداية العام	اليوم السابق	28/02/2024	27/02/2024	
1.47%	0.10%	2466.9	2464.4	الرقم القياسي العام	
-0.56%	0.05%	2713.8	2712.5	القطاع المالي	
3.55%	-0.04%	1702.3	1703.0	قطاع الخدمات	
3.59%	0.32%	4888.3	4872.5	قطاع الصناعة	

الرقم القياسي لاسعار الاسهم المرجح بالقيمة السوقية للاسهم الحرة ASE20 (2014=1000)

التغير	الأربعاء	الثلاثاء
1.85%	0.17%	1333.0
		1330.8

مؤشر العائد الكلي ASETR (1074=2021)

التغير	الأربعاء	الثلاثاء
1.85%	0.17%	1516.0
		1513.4

الرقم القياسي لاسعار الاسهم المرجح بالقيمة السوقية (1000=1991)

التغير	الأربعاء		الثلاثاء		الرقم القياسي العام
	بداية العام	اليوم السابق	28/02/2024	27/02/2024	
1.43%	0.10%	4479.7	4475.1	الرقم القياسي العام	
-0.91%	-0.12%	6674.4	6682.2	قطاع البنوك	
1.68%	-1.00%	1306.5	1319.6	قطاع التأمين	
1.59%	-0.02%	892.6	892.7	قطاع الخدمات	
4.67%	0.45%	5973.3	5946.7	قطاع الصناعة	

الرقم القياسي المرجح بالقيمة السوقية للأسهم الحرة حسب الأسواق (1000=2012)

التغير	الأربعاء		الثلاثاء		السوق الأول
	بداية العام	اليوم السابق	28/02/2024	27/02/2024	
1.77%	0.17%	1383.0	1380.6	السوق الأول	
-2.33%	-0.57%	844.1	848.9	السوق الثاني	

القيمة السوقية (دينار)

التغير	الأربعاء	الثلاثاء
0.88%	0.07%	17,088,640,130
		17,077,201,110