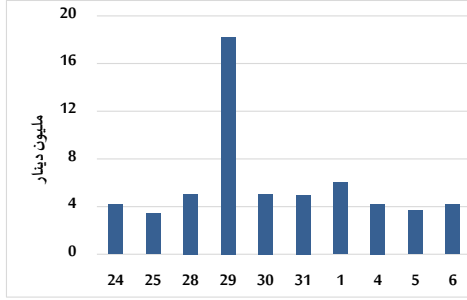


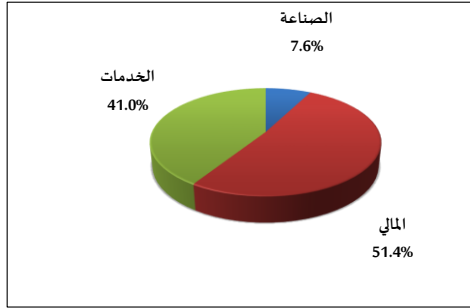
خلاصة البيانات الاحصائية لبورصة عمان

الثلاثاء 2024/2/6

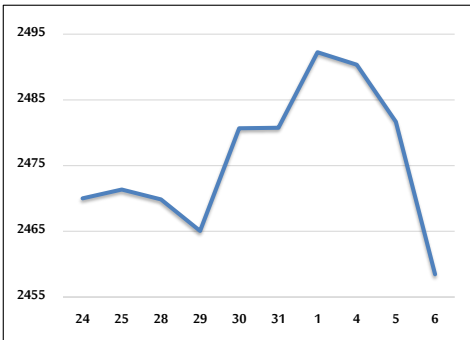
حجم التداول اليومي من 1/24 لغاية 2024/2/6



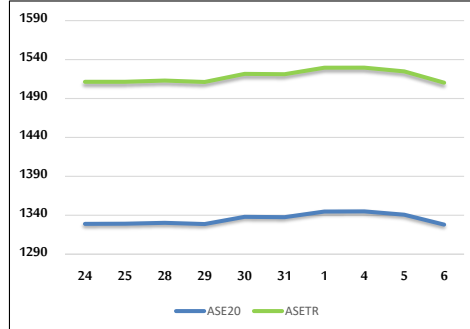
التوزيع القطاعي لحجم التداول ليوم الثلاثاء 2024/2/6



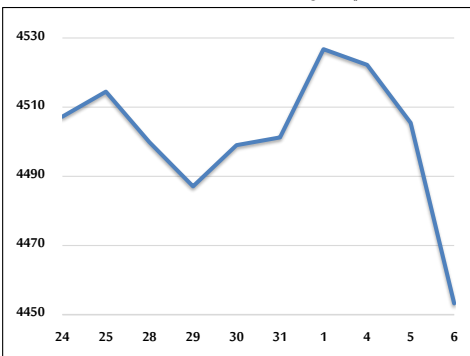
الرقم القياسي العام المرجح بالأسهم الحرة من 1/24 لغاية 2024/2/6



الرقم القياسي المرجح بالأسهم الحرة ASE20 وASETR من 1/24 لغاية 2024/2/6



الرقم القياسي المرجح بالقيمة السوقية من 1/24 لغاية 2024/2/6



حجم التداول (دينار)

التغير (%)	التغير	2024	2023	
-48.28%	-3,905,179	4,182,925	8,088,104	يومي
-51.89%	-19,532,561	18,109,525	37,642,086	تراكمي (2/6-2/1)
-45.31%	-103,040,164	124,351,698	227,391,862	تراكمي (2/6-1/2)

عدد الأسهم المتداولة

التغير (%)	التغير	2024	2023	
-42.43%	-2,232,751	3,029,421	5,262,172	يومي
-49.17%	-12,125,119	12,533,855	24,658,974	تراكمي (2/6-2/1)
-22.65%	-30,936,390	105,666,846	136,603,236	تراكمي (2/6-1/2)

عدد العقود المنفذة

التغير (%)	التغير	2024	2023	
-47.33%	-1,896	2,110	4,006	يومي
-41.91%	-6,409	8,882	15,291	تراكمي (2/6-2/1)
-26.47%	-24,608	68,354	92,962	تراكمي (2/6-1/2)

بعض النسب المالية للبورصة (2024/2/6)

القطاع	القيمة السوقية P/E إلى العائد	القيمة السوقية إلى القيمة الدفترية	الأرباح الموزعة إلى القيمة السوقية (%)	معدل الدوران (%)
القطاع المالي	8.023	0.816	5.617	0.029
قطاع الخدمات	11.977	1.352	6.491	0.128
قطاع الصناعة	6.817	1.542	7.516	0.024
جميع القطاعات	7.521	1.037	6.683	0.048

الرقم القياسي العام لأسعار الاسهم المرجح بالقيمة السوقية للأسهم الحرة (1000=1999)

التغير	الثلاثاء		الاثنين		
	اليوم السابق	06/02/2024	05/02/2024	05/02/2024	
بداية العام	1.12%	-0.94%	2458.5	2481.7	الرقم القياسي العام
	-0.42%	-0.79%	2717.6	2739.2	القطاع المالي
	3.71%	-0.51%	1705.0	1713.8	قطاع الخدمات
	1.86%	-1.57%	4806.3	4883.1	قطاع الصناعة

الرقم القياسي لأسعار الاسهم المرجح بالقيمة السوقية للأسهم الحرة ASE20 (2014=1000)

التغير	التغير	الثلاثاء	الاثنين	
1.47%	-0.96%	1328.0	1340.8	

مؤشر العائد الكلي ASETR (1074=2021)

التغير	التغير	الثلاثاء	الاثنين	
1.47%	-0.95%	1510.3	1524.9	

الرقم القياسي لأسعار الاسهم المرجح بالقيمة السوقية (1000=1991)

التغير	الثلاثاء		الاثنين		
	اليوم السابق	06/02/2024	05/02/2024	05/02/2024	
بداية العام	0.84%	-1.16%	4453.2	4505.5	الرقم القياسي العام
	-0.71%	-1.12%	6687.7	6763.2	قطاع البنوك
	1.01%	0.30%	1297.9	1294.0	قطاع التأمين
	1.79%	-0.34%	894.4	897.4	قطاع الخدمات
	2.71%	-1.49%	5861.3	5949.9	قطاع الصناعة

الرقم القياسي المرجح بالقيمة السوقية للأسهم الحرة حسب الأسواق (1000=2012)

التغير	الثلاثاء		الاثنين		
	اليوم السابق	06/02/2024	05/02/2024	05/02/2024	
بداية العام	1.35%	-0.95%	1377.4	1390.5	السوق الأول
	-2.26%	-0.51%	844.7	849.1	السوق الثاني

القيمة السوقية (دينار)

التغير	التغير	الثلاثاء	الاثنين	
0.58%	-1.06%	17,037,129,848	17,218,814,467	