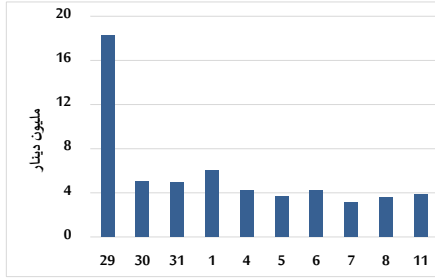


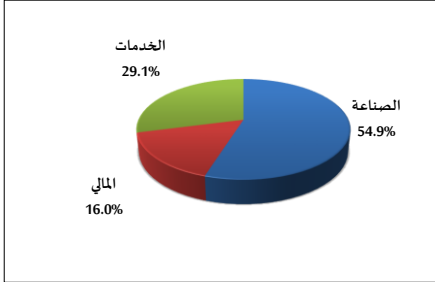
خلاصة البيانات الاحصائية لبورصة عمان

الأحد 2024/2/11

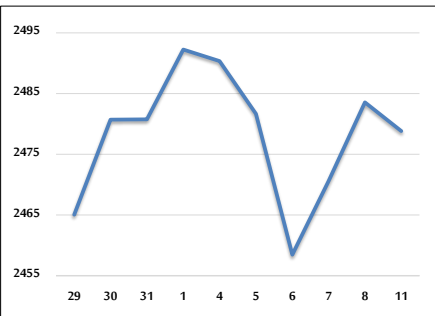
حجم التداول اليومي من 1/29 لغاية 2024/2/11



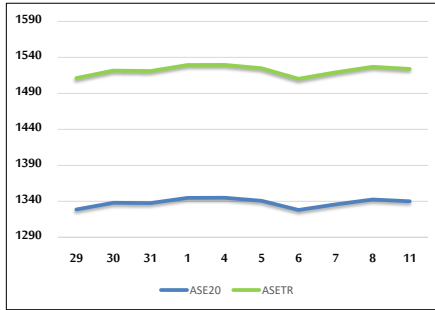
التوزيع القطاعي لحجم التداول ليوم الأحد 2024/2/11



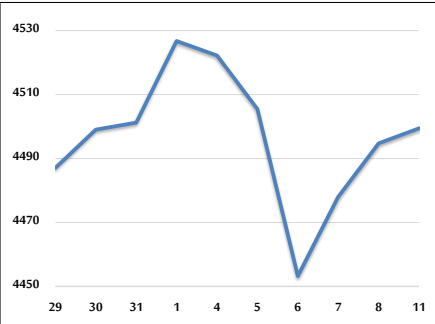
الرقم القياسي العام المرجح للأسهم الحرة من 1/29 لغاية 2024/2/11



الرقم القياسي المرجح للأسهم الحرة ASE20 وASETR من 1/29 لغاية 2024/2/11



الرقم القياسي المرجح بالقيمة السوقية من 1/29 لغاية 2024/2/11



حجم التداول (دينار)

التغير (%)	التغير	2024	2023	
-71.41%	-9,582,053	3,835,865	13,417,918	يومي
-59.24%	-41,745,954	28,717,494	70,463,448	تراكبي (2/11-2/1)
-48.13%	-125,253,557	134,959,667	260,213,224	تراكبي (2/11-1/2)

عدد الأسهم المتداولة

التغير (%)	التغير	2024	2023	
-73.38%	-5,833,515	2,116,273	7,949,788	يومي
-54.67%	-24,378,190	20,211,917	44,590,107	تراكبي (2/11-2/1)
-27.59%	-43,189,461	113,344,908	156,534,369	تراكبي (2/11-1/2)

عدد العقود المنفذة

التغير (%)	التغير	2024	2023	
-69.39%	-3,706	1,635	5,341	يومي
-51.64%	-15,343	14,368	29,711	تراكبي (2/11-2/1)
-31.24%	-33,542	73,840	107,382	تراكبي (2/11-1/2)

بعض النسب المالية للبورصة (2024/2/11)

القطاع	القيمة السوقية P/E إلى العائد	القيمة السوقية إلى القيمة الدفترية	الأرباح الموزعة إلى القيمة السوقية (%)	معدل الدوران (%)
القطاع المالي	8.085	0.821	5.570	0.017
قطاع الخدمات	11.999	1.355	6.479	0.052
قطاع الصناعة	6.904	1.562	7.422	0.092
جميع القطاعات	7.596	1.046	6.614	0.034

الرقم القياسي العام لأسعار الاسهم المرجح بالقيمة السوقية للأسهم الحرة (1999=1000)

الرقم القياسي العام	التغير		الأحد	الخميس
	اليوم السابق	بداية العام	11/02/2024	08/02/2024
الرقم القياسي العام	-0.19%	1.96%	2478.8	2483.6
القطاع المالي	-0.37%	0.22%	2734.9	2745.0
قطاع الخدمات	-0.14%	4.01%	1710.0	1712.4
قطاع الصناعة	0.46%	3.42%	4880.0	4857.7

الرقم القياسي لأسعار الاسهم المرجح بالقيمة السوقية للأسهم الحرة ASE20 (2014=1000)

التغير	الأحد	الخميس
-0.20%	1340.0	1342.6

مؤشر العائد الكلي ASETR (2021=1074)

التغير	الأحد	الخميس
-0.20%	1523.9	1526.9

الرقم القياسي لأسعار الاسهم المرجح بالقيمة السوقية (1991=1000)

الرقم القياسي العام	التغير		الأحد	الخميس
	اليوم السابق	بداية العام	11/02/2024	08/02/2024
الرقم القياسي العام	0.10%	1.88%	4499.5	4494.8
قطاع البنوك	-0.04%	0.19%	6748.5	6751.3
قطاع التأمين	-0.43%	1.33%	1302.0	1307.6
قطاع الخدمات	-0.11%	2.19%	897.9	898.9
قطاع الصناعة	0.38%	4.15%	5943.3	5920.7

الرقم القياسي المرجح بالقيمة السوقية للأسهم الحرة حسب الأسواق (2012=1000)

السوق	التغير		الأحد	الخميس
	اليوم السابق	بداية العام	11/02/2024	08/02/2024
السوق الأول	-0.23%	2.22%	1389.2	1392.4
السوق الثاني	0.32%	-1.64%	850.1	847.4

القيمة السوقية (دينار)

التغير	الأحد	الخميس
0.09%	17,187,662,022	17,171,434,362