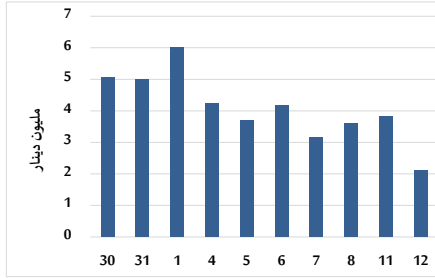


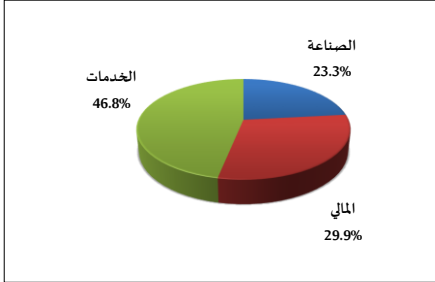
خلاصة البيانات الاحصائية لبورصة عمان

الإثنين 2024/2/12

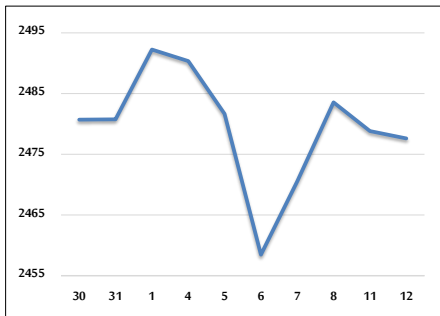
حجم التداول اليومي من 1/30 لغاية 2024/2/12



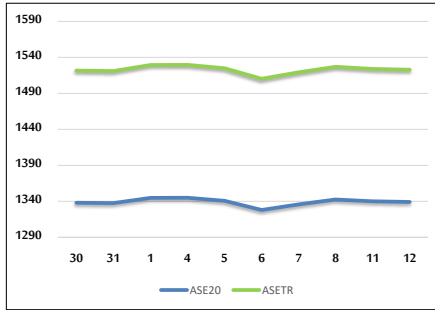
التوزيع القطاعي لحجم التداول ليوم الإثنين 2024/2/12



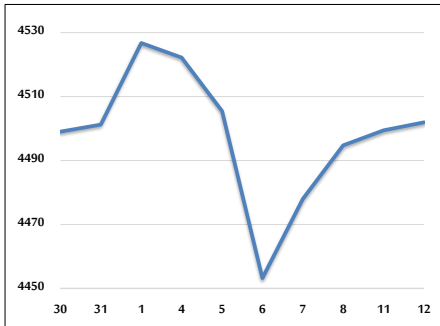
الرقم القياسي العام المرجح للأسهم الحرة من 1/30 لغاية 2024/2/12



الرقم القياسي المرجح للأسهم الحرة ASE20 وASETR من 1/30 لغاية 2024/2/12



الرقم القياسي المرجح بالقيمة السوقية من 1/30 لغاية 2024/2/12



حجم التداول (دينار)

التغير (%)	التغير	2024	2023	
-75.29%	-6,447,005	2,115,653	8,562,658	يومي
-60.98%	-48,192,959	30,833,147	79,026,106	تراكبي (2/12-2/1)
-49.00%	-131,700,562	137,075,320	268,775,882	تراكبي (2/12-1/2)

عدد الأسهم المتداولة

التغير (%)	التغير	2024	2023	
-62.71%	-2,734,883	1,626,186	4,361,069	يومي
-55.39%	-27,113,073	21,838,103	48,951,176	تراكبي (2/12-2/1)
-28.54%	-45,924,344	114,971,094	160,895,438	تراكبي (2/12-1/2)

عدد العقود المنفذة

التغير (%)	التغير	2024	2023	
-55.19%	-2,126	1,726	3,852	يومي
-52.05%	-17,469	16,094	33,563	تراكبي (2/12-2/1)
-32.07%	-35,668	75,566	111,234	تراكبي (2/12-1/2)

بعض النسب المالية للبورصة (2024/2/12)

القطاع	القيمة السوقية P/E إلى العائد	القيمة السوقية إلى القيمة الدفترية	الأرباح الموزعة إلى القيمة السوقية (%)	معدل الدوران (%)
القطاع المالي	8.058	0.821	5.574	0.018
قطاع الخدمات	11.996	1.355	6.481	0.048
قطاع الصناعة	6.916	1.564	7.410	0.031
جميع القطاعات	7.590	1.047	6.610	0.026

الرقم القياسي العام لأسعار الاسهم المرجح بالقيمة السوقية للأسهم الحرة (1999=1000)

الرقم القياسي العام	التغير		الإثنين	الأحد
	اليوم السابق	بداية العام	12/02/2024	11/02/2024
الرقم القياسي العام	-0.05%	1.91%	2477.6	2478.8
القطاع المالي	-0.11%	0.10%	2731.8	2734.9
قطاع الخدمات	-0.05%	3.96%	1709.2	1710.0
قطاع الصناعة	0.07%	3.50%	4883.6	4880.0

الرقم القياسي لأسعار الاسهم المرجح بالقيمة السوقية للأسهم الحرة ASE20 (2014=1000)

التغير	الإثنين	الأحد
-0.07%	1339.1	1340.0

مؤشر العائد الكلي ASETR (2021=1074)

التغير	الإثنين	الأحد
-0.07%	1522.9	1523.9

الرقم القياسي لأسعار الاسهم المرجح بالقيمة السوقية (1991=1000)

الرقم القياسي العام	التغير		الإثنين	الأحد
	اليوم السابق	بداية العام	12/02/2024	11/02/2024
الرقم القياسي العام	0.06%	1.94%	4501.9	4499.5
قطاع البنوك	-0.08%	0.11%	6742.9	6748.5
قطاع التأمين	0.40%	1.74%	1307.3	1302.0
قطاع الخدمات	0.07%	2.26%	898.5	897.9
قطاع الصناعة	0.22%	4.38%	5956.6	5943.3

الرقم القياسي المرجح بالقيمة السوقية للأسهم الحرة حسب الأسواق (2012=1000)

السوق	التغير		الإثنين	الأحد
	اليوم السابق	بداية العام	12/02/2024	11/02/2024
السوق الأول	-0.06%	2.16%	1388.4	1389.2
السوق الثاني	-0.02%	-1.66%	849.9	850.1

القيمة السوقية (دينار)

التغير	الإثنين	الأحد
0.01%	17,189,706,455	17,187,662,022