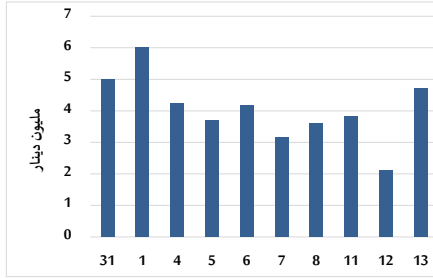


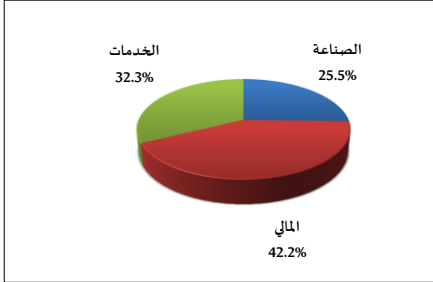
خلاصة البيانات الاحصائية لبورصة عمان

الثلاثاء 2024/2/13

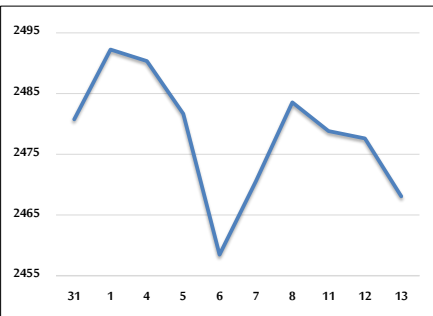
حجم التداول اليومي من 1/31 لغاية 2024/2/13



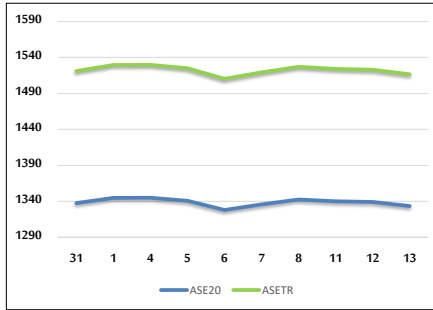
التوزيع القطاعي لحجم التداول ليوم الثلاثاء 2024/2/13



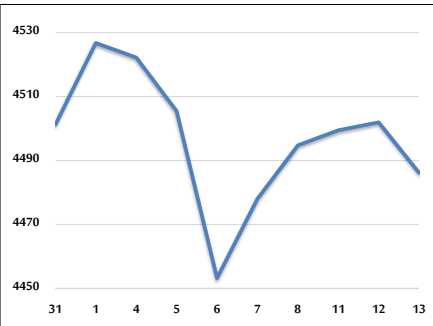
الرقم القياسي العام المرجح للأسهم الحرة من 1/31 لغاية 2024/2/13



الرقم القياسي المرجح للأسهم الحرة ASE20 وASETR من 1/31 لغاية 2024/2/13



الرقم القياسي المرجح بالقيمة السوقية من 1/31 لغاية 2024/2/13



حجم التداول (دينار)

التغير (%)	التغير	2024	2023	
-51.99%	-5,115,504	4,723,021	9,838,525	يومي
-59.99%	-53,308,463	35,556,168	88,864,631	تراكبي (2/13-2/1)
-49.11%	-136,816,066	141,798,341	278,614,407	تراكبي (2/13-1/2)

عدد الأسهم المتداولة

التغير (%)	التغير	2024	2023	
6.66%	321,337	5,148,035	4,826,698	يومي
-49.82%	-26,791,736	26,986,138	53,777,874	تراكبي (2/13-2/1)
-27.52%	-45,603,007	120,119,129	165,722,136	تراكبي (2/13-1/2)

عدد العقود المنفذة

التغير (%)	التغير	2024	2023	
-28.99%	-1,174	2,876	4,050	يومي
-49.57%	-18,643	18,970	37,613	تراكبي (2/13-2/1)
-31.96%	-36,842	78,442	115,284	تراكبي (2/13-1/2)

بعض النسب المالية للبورصة (2024/2/13)

القطاع	القيمة السوقية P/E إلى العائد	القيمة السوقية إلى القيمة الدفترية	الأرباح الموزعة إلى القيمة السوقية (%)	معدل الدوران (%)
القطاع المالي	8.034	0.818	5.590	0.080
قطاع الخدمات	12.007	1.356	6.475	0.066
قطاع الصناعة	6.877	1.556	7.452	0.117
جميع القطاعات	7.563	1.043	6.634	0.082

الرقم القياسي العام لأسعار الاسهم المرجح بالقيمة السوقية للأسهم الحرة (1999=1000)

الرقم القياسي العام	التغير		الثلاثاء 13/02/2024	الإثنين 12/02/2024
	اليوم السابق	بداية العام		
الرقم القياسي العام	-0.39%	1.52%	2468.1	2477.6
القطاع المالي	-0.41%	-0.30%	2720.7	2731.8
قطاع الخدمات	-0.14%	3.82%	1706.8	1709.2
قطاع الصناعة	-0.47%	3.01%	4860.7	4883.6

الرقم القياسي لأسعار الاسهم المرجح بالقيمة السوقية للأسهم الحرة ASE20 (2014=1000)

التغير	الثلاثاء 13/02/2024	الإثنين 12/02/2024
-0.42%	1333.4	1339.1

مؤشر العائد الكلي ASETR (2021=1074)

التغير	الثلاثاء 13/02/2024	الإثنين 12/02/2024
-0.42%	1516.4	1522.9

الرقم القياسي لأسعار الاسهم المرجح بالقيمة السوقية (1991=1000)

الرقم القياسي العام	التغير		الثلاثاء 13/02/2024	الإثنين 12/02/2024
	اليوم السابق	بداية العام		
الرقم القياسي العام	-0.35%	1.58%	4486.2	4501.9
قطاع البنوك	-0.28%	-0.18%	6723.8	6742.9
قطاع التأمين	-0.15%	1.58%	1305.3	1307.3
قطاع الخدمات	0.09%	2.35%	899.2	898.5
قطاع الصناعة	-0.58%	3.77%	5921.8	5956.6

الرقم القياسي المرجح بالقيمة السوقية للأسهم الحرة حسب الأسواق (2012=1000)

السوق الأول	التغير		الثلاثاء 13/02/2024	الإثنين 12/02/2024
	اليوم السابق	بداية العام		
السوق الأول	-0.38%	1.77%	1383.0	1388.4
السوق الثاني	-0.55%	-2.20%	845.2	849.9

القيمة السوقية (دينار)

التغير	الثلاثاء 13/02/2024	الإثنين 12/02/2024
-0.32%	17,135,017,629	17,189,706,455