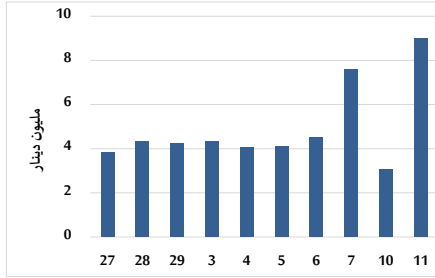


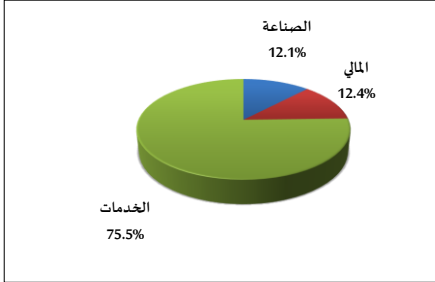
خلاصة البيانات الاحصائية لبورصة عمان

الإثنين 2024/3/11

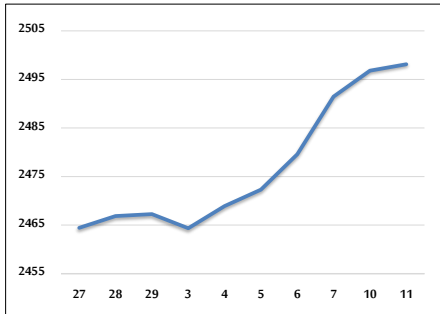
حجم التداول اليومي من 2/27 لغاية 2024/3/11



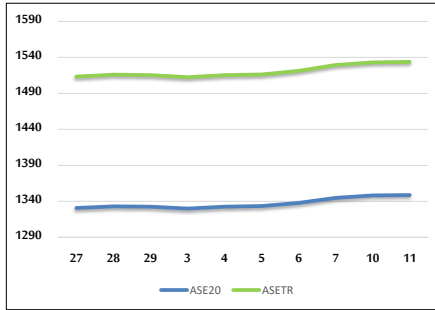
التوزيع القطاعي لحجم التداول ليوم الإثنين 2024/3/11



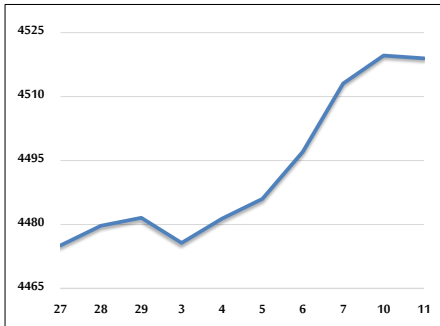
الرقم القياسي العام المرجح للأسهم الحرة من 2/27 لغاية 2024/3/11



الرقم القياسي المرجح للأسهم الحرة ASE20 و ASETR من 2/27 لغاية 2024/3/11



الرقم القياسي المرجح بالقيمة السوقية من 2/27 لغاية 2024/3/11



حجم التداول (دينار)

التغير (%)	التغير	2024	2023	
68.69%	3,658,470	8,984,419	5,325,949	يومي
-14.18%	-6,050,256	36,604,980	42,655,236	تراكي (3/11-3/3)
-41.88%	-174,544,684	242,185,188	416,729,872	تراكي (3/11-1/2)

عدد الأسهم المتداولة

التغير (%)	التغير	2024	2023	
56.71%	1,697,632	4,690,928	2,993,296	يومي
-18.46%	-6,484,356	28,648,030	35,132,386	تراكي (3/11-3/3)
-23.45%	-60,977,523	199,099,077	260,076,600	تراكي (3/11-1/2)

عدد العقود المنفذة

التغير (%)	التغير	2024	2023	
1.49%	38	2,590	2,552	يومي
-13.05%	-2,714	18,077	20,791	تراكي (3/11-3/3)
-27.80%	-48,433	125,773	174,206	تراكي (3/11-1/2)

بعض النسب المالية للبورصة (2024/3/11)

القطاع	القيمة السوقية P/E إلى العائد	القيمة السوقية إلى القيمة الدفترية	الأرباح الموزعة إلى القيمة السوقية (%)	معدل الدوران (%)
القطاع المالي	9.176	0.787	5.744	0.020
قطاع الخدمات	11.663	1.352	6.165	0.253
قطاع الصناعة	7.364	1.562	7.336	0.084
جميع القطاعات	8.311	1.015	6.655	0.075

الرقم القياسي العام لأسعار الاسهم المرجح بالقيمة السوقية للأسهم الحرة (1999=1000)

القطاع	التغير		الإثنين	الأحد
	اليوم السابق	بداية العام	11/03/2024	10/03/2024
الرقم القياسي العام	0.05%	2.75%	2498.1	2496.8
القطاع المالي	0.25%	0.33%	2737.9	2731.1
قطاع الخدمات	-0.53%	6.32%	1748.0	1757.3
قطاع الصناعة	0.27%	3.38%	4878.1	4865.0

الرقم القياسي لأسعار الاسهم المرجح بالقيمة السوقية للأسهم الحرة ASE20 (2014=1000)

التغير	الإثنين	الأحد
3.05%	1348.7	1348.1

مؤشر العائد الكلي ASETR (2021=1074)

التغير	الإثنين	الأحد
3.05%	1533.8	1533.2

الرقم القياسي لأسعار الاسهم المرجح بالقيمة السوقية (1991=1000)

القطاع	التغير		الإثنين	الأحد
	اليوم السابق	بداية العام	11/03/2024	10/03/2024
الرقم القياسي العام	-0.01%	2.32%	4519.0	4519.6
قطاع البنوك	0.00%	0.61%	6776.4	6776.7
قطاع التأمين	0.00%	2.53%	1317.4	1317.4
قطاع الخدمات	-0.16%	2.79%	903.1	904.6
قطاع الصناعة	0.02%	4.55%	5966.4	5965.5

الرقم القياسي المرجح بالقيمة السوقية للأسهم الحرة حسب الأسواق (2012=1000)

السوق	التغير		الإثنين	الأحد
	اليوم السابق	بداية العام	11/03/2024	10/03/2024
السوق الأول	0.05%	2.93%	1398.8	1398.1
السوق الثاني	0.32%	-0.65%	858.6	855.9

القيمة السوقية (دينار)

التغير	الإثنين	الأحد
1.81%	17,246,472,646	17,243,634,352