

بسم الله الرحمن الرحيم



|         |           |
|---------|-----------|
| شعبة    | ١         |
| رقم     | ٢٠٠١      |
| تاريخ   | ١٥-٢-٢٠٠١ |
| ملاحظات |           |

هيئة الأوراق المالية

دائرة الإصدار والإفصاح

النتائج الأولية للشركات المساهمة العامة

أولاً : المعلومات الأساسية

- اسم الشركة :- الشركة العربية للصناعات الكهربائية ع.م.ع
- القطاع :- العام
- رقم وتاريخ التسجيل :- ٢٢٨ تاريخ ١١/٥/١٩٩٢
- رأس المال المدفوع :- (.....) دينار ستة ملايين دينار أردني
- رأس المال المكتتب به :- (.....) دينار ستة ملايين دينار أردني
- رأس المال المصرح به :- (.....) دينار ستة ملايين دينار أردني
- اسم رئيس مجلس الإدارة :- السيد/ محمد عبد الفتاح القيسي
- اسم المدير العام :- السيد/ محمد عبد الفتاح القيسي
- اسم مدقق الحسابات الخارجي :- مكتب إبراهيم العباسي وشركاه
- العنوان البريدي للشركة :- ص.ب (٣) رمز بريدي ١١٥١٢
- تلفون :- ٥٠٠٥٥٠
- فاكس :- ٥٠٠٩٩٢
- بريد الكتروني :- aei-production@Index.com.jo

نصت الفقرة (أ) من المادة (٥) من تعليمات الإفصاح رقم (١) لسنة ١٩٩٨ والصادرة بالاستناد الى قانون الأوراق المالية رقم (٢٣) لسنة ١٩٩٧ على ما يلي:-

"على الشركة المصدرة التصريح عن نتائج أعمالها الأولية بعد قيام مدقق حساباتها بإجراء عملية المراجعة الأولية لها، وذلك خلال خمسة وأربعين يوماً من انتهاء سنتها المالية كحد أقصى وتزويد الهيئة بنسخ عنها".

## ثانياً : النتائج الأولية المقارنة (بالآلف دينار)

| ٢٠٠٢      | ٢٠٠١      |   |
|-----------|-----------|---|
| 5 416 963 | 6 814 127 | ١ - صافي الإيرادات                        |
| 3 039 13  | 5 388 808 | ٢ - صافي الربح المتوقع قبل الضريبة        |
| .....     | .....     | ٣ - مخصص ضريبة الدخل على الأرباح المتوقعة |
| 13 786    | 7 352     | ٤ - حقوق الأقلية في الأرباح               |
|           |           | ٥ - صافي الربح العائد لمساهمي الشركة      |
|           |           | بعد اقتطاع مخصص الضريبة وحقوق الأقلية     |
| 290 127   | 531 457   | $٥ = ٢ - (٣ + ٤)$                         |

٦- خلاصة عن نتائج أعمال الشركة خلال السنة المالية

استطاعت شركة استيعاب التوسعات الإنتاجية والتأهيل والتدريب التي تطلبتهم صاحة الشركة للوطاد بالتزاماتها التصديرية والتي بدورها جعلت من الشركة حاضرة على إنتاج يتناسب مع احتياجات عمادات العارضة من الأسواق الخارجية ومن أجل هذا التوسع مع الاستمرار على الإنتاج والبيع نسبة جيدة لتخصيص الإنتاج المذكورة تفاصيلها بالكتاب المرجع

التاريخ

٢٠٠١/١٢/١٨

توقيع رئيس مجلس الإدارة

- يقصد بالتصريح "النشر أو الإدلاء ببيان صحفي بأي وسيلة من وسائل الإعلام المختلفة، وتكون مسنولية التصريح ومضمونه ونشره على رئيس مجلس الإدارة أو أي شخص مكلف أو مفوض من قبله بذلك خطياً، على أن يتم تزويد الهيئة باسم هذا الشخص ومسماه الوظيفي بموجب كتاب خطي".
- حقوق الأقلية هي ذلك الجزء من أسهم شركة تابعة والمملوكة من قبل مساهمين آخرين غير الشركة الأم.
- في حال وجود أي استفسار لديكم ، يرجى الإتصال بدائرة الإصدار والإفصاح في هيئة الأوراق المالية على الهاتف رقم (٥٦٠٧٢٠٥) ٩٦٢-٦ أو الفاكس رقم (٥٦٨٦٨٣٠) ٩٦٢-٦



الشركة العربية للصناعات الكهربائية  
بيان التدفقات النقدية عن المدة المنتهية  
في ٢٠٠٢/١٢/٣١

**التدفقات النقدية من الأنشطة التشغيلية**

| 2,002    | 2,001     | التدفقات النقدية من الأنشطة التشغيلية                              |
|----------|-----------|--|
| 282,619  | 527,505   | صافي (خسارة) ربح الفترة  |
| -7,678   | -15,600   | تعديلات سنوات سابقه  |
| 489,542  | 520,985   | استهلاكات واطفاءات   |
| 0        | 6,182     | مخصص ديون مشكوك في تحصيلها   |
| 0        | 1,171     | تعديلات القيمة العادلة للأسهم المعدة للبيع                         |
| -2,417   | -1,082    | أرباح بيع موجودات ثابتة  |
| 762,065  | 1,039,161 | صافي الربح (الخسارة) التشغيلية قبل التغير في بنود رأس المال العامل |
|          |           | النقص (الزيادة) في الموجودات المتداولة                             |
| 389,767  | -458,076  | الذمم المدينة وشيكات برسم التحصيل                                  |
| -7,132   | -650,620  | البضاعة  |
| 51,857   | 104,606   | مصاريف وتأمينات اعتمادات مستندية                                   |
| 199,111  | 201,773   | الحسابات المدينة المتنوعة  |
|          |           | الزيادة او (النقص) في المطلوبات المتداولة                          |
| -536,326 | 639,972   | الذمم الدائنة  |
| -3,766   | 58,050    | الحسابات الدائنة المتنوعة  |
| 93,515   | 254,254   | المجموع  |
| 855,580  | 934,866   | صافي النقد الناتج عن (المستخدم في) الأنشطة التشغيلية               |
|          |           | التدفقات النقدية من الأنشطة الاستثمارية                            |
| -317,777 | -582,926  | شراء موجودات ثابتة   |
| 0        | 7,319     | بيع موجودات ثابتة  |
|          | 0         | المدفوع على الموجودات الأخرى                                       |
| -317,777 | -575,607  | صافي النقد (المستخدم في) الأنشطة الاستثمارية                       |
|          |           | التدفقات النقدية من الأنشطة التمويلية                              |
| 551,025  | 39,809    | بنوك دائنة   |
| -995,358 | -370,465  | الزيادة (النقص) في القروض  |
| 0        | 0         | تسديد قروض   |
| -61,700  | -6,683    | حقوق الأقلية في الشركات التابعة                                    |
| -506,033 | -337,339  | صافي النقد الناتج عن الأنشطة التمويلية                             |
| 31,770   | 21,920    | الزيادة (النقص) في رصيد النقد في الصندوق والبنك                    |
| 23,694   | 1,773     | رصيد النقد في الصندوق ولدى البنوك في بداية السنة                   |
| 55,464   | 23,693    | رصيد النقد في الصندوق ولدى البنوك في نهاية السنة                   |



| نسب السيولة |          |          |          |          | البيان                     | الرقم |
|-------------|----------|----------|----------|----------|----------------------------|-------|
| سنة ٢٠٠٢    | سنة ٢٠٠١ | سنة ٢٠٠٠ | سنة ١٩٩٩ | سنة ١٩٩٨ |                            |       |
| 2.33        | 1.69     | 1.69     | 1.91     | 2.53     | نسبة التداول (مرة)         | 1     |
| 0.92        | 0.81     | 0.81     | 0.60     | 0.88     | نسبة السيولة السريعة (مرة) | 2     |

| نسب كفاءة الأداء |          |          |          |          | البيان                     | الرقم |
|------------------|----------|----------|----------|----------|----------------------------|-------|
| سنة ٢٠٠٢         | سنة ٢٠٠١ | سنة ٢٠٠٠ | سنة ١٩٩٩ | سنة ١٩٩٨ |                            |       |
| 0.69             | 0.78     | 0.78     | 0.16     | 0.21     | معدل دوران الموجودات (مرة) | 1     |
| 4.41             | 4.25     | 4.25     | 1.38     | 1.81     | معدل دوران الذمم (مرة)     | 2     |
| 81.63            | 84.73    | 84.73    | 260.87   | 199.02   | متوسط فترة التحصيل (يوم)   | 3     |
| 15.72%           | 18.42%   | 18.42%   | 11.58%   | 11.82%   | الذمم/الموجودات            | 4     |
| 1.80             | 2.17     | 2.17     | 0.52     | 0.67     | معدل دوران المخزون (مرة)   | 5     |
| 199.58           | 165.98   | 165.98   | 692.31   | 535.33   | متوسط فترة التخزين (يوم)   | 6     |
| 30.44%           | 26.91%   | 26.91%   | 28.52%   | 26.92%   | المخزون/الموجودات          | 7     |

| نسب هيكل التمويل |          |          |          |          | البيان                        | الرقم |
|------------------|----------|----------|----------|----------|-------------------------------|-------|
| سنة ٢٠٠٢         | سنة ٢٠٠١ | سنة ٢٠٠٠ | سنة ١٩٩٩ | سنة ١٩٩٨ |                               |       |
| 21.66%           | 30.52%   | 30.52%   | 21.73%   | 19.50%   | نسبة المديونية                | 1     |
| 27.52%           | 46.18%   | 46.18%   | 28.45%   | 24.82%   | المديونية/حقوق الملكية        | 2     |
| 36.52%           | 31.91%   | 31.91%   | 25.88%   | 31.78%   | راس المال العامل/حقوق الملكية | 3     |

| نسب الربحية |          |          |          |          | البيان                         | الرقم |
|-------------|----------|----------|----------|----------|--------------------------------|-------|
| سنة ٢٠٠٢    | سنة ٢٠٠١ | سنة ٢٠٠٠ | سنة ١٩٩٩ | سنة ١٩٩٨ |                                |       |
| 20.83%      | 25.43%   | 25.43%   | 8.23%    | 15.31%   | هامش الربح الاجمالي            | 1     |
| -1.44%      | -5.25%   | -5.25%   | -30.55%  | -7.31%   | هامش الربح الصافي              | 2     |
| 1.54        | 2.32     | 2.32     | 2.88     | 0.20     | معدل تغطية الفوائد (مرة)       | 5     |
| -1.27%      | -6.21%   | -6.21%   | -6.40%   | -1.99%   | الربح او الخسارة/ حقوق الملكية | 6     |
| -1.00%      | -4.11%   | -4.11%   | -4.89%   | -1.56%   | صافي الربح/ الموجودات          | 7     |

| نسب تقييم السهم |          |          |          |          | البيان                               | الرقم |
|-----------------|----------|----------|----------|----------|--------------------------------------|-------|
| سنة ٢٠٠٢        | سنة ٢٠٠١ | سنة ٢٠٠٠ | سنة ١٩٩٩ | سنة ١٩٩٨ |                                      |       |
| 1.01            | 0.96     | 0.96     | 0.93     | 0.99     | القيمة الدفترية للسهم (دينار)        | 1     |
| 0.610           | 0.420    | 0.280    | 0.320    | 0.350    | القيمة السوقية للسهم (دينار)         | 2     |
| -0.013          | -0.060   | -0.060   | -0.059   | -0.020   | عائد السهم الواحد (دينار)            | 3     |
| 0.6024          | 0.4380   | 0.2920   | 0.3441   | 0.3545   | القيمة السوقية/القيمة الدفترية (مرة) | 4     |
| -46.872         | -7.352   | -4.901   | -5.832   | -17.83   | القيمة السوقية/الربح (مرة)           | 5     |

## معلومات افصاحية بناء على تعليمات هيئة الأوراق المالية -

نتائج أعمال الشركة

1)

| السنة | سنة ٢٠٠٢ | سنة ٢٠٠١ | سنة ٢٠٠٠ | سنة ١٩٩٩ | سنة ١٩٩٨ | سنة ١٩٩٧ | البيان   |
|-------|----------|----------|----------|----------|----------|----------|--|
| (A)   | 5416963  | 6811500  | 2117840  | 1170089  | 1664124  | 1075950  | صافي الإيرادات   |
| (B)   | 296405   | 534857   | -324867  | -364252  | -122438  | -194590  | صافي الربح أو (الخسارة) المتوقع قبل الضريبة                                  |
| (C)   | 0        | 0        | 0        | 0        | 0        | 0        | مخصص ضريبة الدخل على الأرباح المتوقعة  |
| (D)   | -13786   | -7352    | -24537   | -7835    | -4131    | -2316    | حقوق الأقلية من الأرباح والخسائر   |
| (E)   | 282619   | 527505   | -349404  | -372087  | -118307  | -192274  | صافي الربح أو (الخسائر) العائد لمساهمي الشركة بعد مخصص الضريبة وحقوق الأقلية |

2)

(A) لا يوجد أية حماية حكومية أو امتيازات خاصة تتمتع بها الشركة أو أي من منتجاتها  
(B) استطاعت الشركة خلال عام ١٩٩٨ الحصول على شهادة ISO9002 وكذلك شهادة علامة الجودة الأردنية

3)

السلسلة الزمنية للأرباح والخسائر منذ تأسيس الشركة

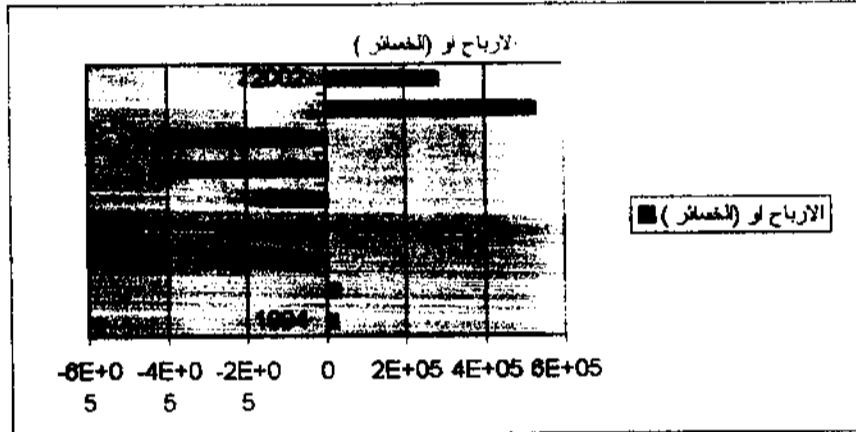
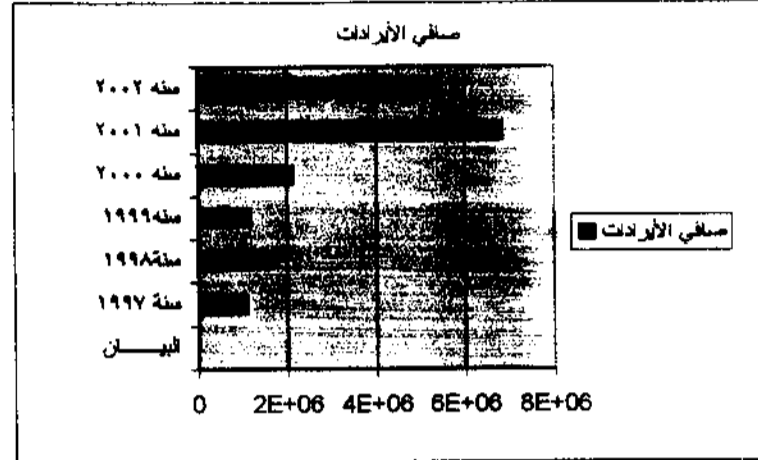
| السنة    | الأرباح أو (الخسائر) | الأرباح الموزعة | صافي حقوق المساهمين | اسعار الأوراق المالية المصدر |
|----------|----------------------|-----------------|---------------------|------------------------------|
| (A) 1994 | 23158                | 0               | 6486491             | 1                            |
| (B) 1995 | 30727                | 0               | 6507117             |                              |
| (C) 1996 | -273361              | 0               | 6233756             |                              |
| (D) 1997 | -192274              | 0               | 6041482             |                              |
| (E) 1998 | -118307              | 0               | 5923175             |                              |
| (F) 1999 | -372087              | 0               | 5551088             |                              |
| (G) 2000 | -349404              | 0               | 5201684             |                              |
| (H) 2001 | 527505               | 0               | 5729189             |                              |
| (J) 2002 | 282619               | 0               | 6011808             |                              |

4)

الشركات التابعة

الشركة العربية للصناعات الكهربائية مصر

تقوم بنفس الأنشطة الاستثمارية للشركة الأم في عمان؛ تبلغ نسبة ملكية الشركة لها ٧٣,٦%



5)

كشف بأسماء أعضاء مجلس الإدارة والادارة العليا بين منكيتهم لأسهم الشركة

| النسبة | الاسهم المملوكة | الاسهم المملوكة | الاسهم المملوكة |
|--------|-----------------|-----------------|-----------------|
| %      | 31/12/2002      | 31/12/2001      | 31/12/2000      |
| 17.14% | 1028646         | 1028646         | 1028646         |
| 25.79% | 1547104         | 1595538         | 898070          |
| 2.51%  | 150800          | 150800          | 150800          |
| 0.94%  | 56559           | 56559           | 56559           |
| 0.33%  | 20000           | 20000           | 153416          |

6)

كشف بالمزايا والمكافآت التي تمتع بها مجلس الإدارة خلال السنة المالية

| بدل تقانات | مكافآت اعضاء | بدل تقانات | مكافآت اعضاء | بدل اقامة |
|------------|--------------|------------|--------------|-----------|
| 2001       | 2001         | 2002       | 2001         | وسفر      |
| 1200       | 2000         | 1200       | 2000         | -         |
| 1200       | 2000         | 1200       | 2000         | -         |
| 1200       | 2000         | 1200       | 2000         | -         |
| 1200       | 2000         | 1200       | 2000         | -         |
| 700        | 2000         | 1200       | 2000         | -         |
| 500        | -            | -          | -            | -         |
| 500        | -            | -          | -            | -         |
| 500        | -            | -          | -            | -         |

7)

كل مالكي السهم الذين يملكون ١٠% من رأس المال فأكثر كما في ٢٠٠٢/١٢/٣١

|                         |         |     |
|-------------------------|---------|-----|
| السيد محمد محمود القيسي | 1028646 | سهم |
| السيد ميشيل فائق الصايغ | 1595538 | سهم |