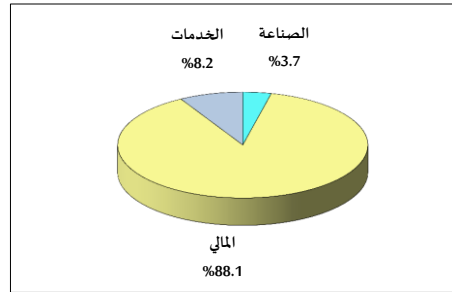
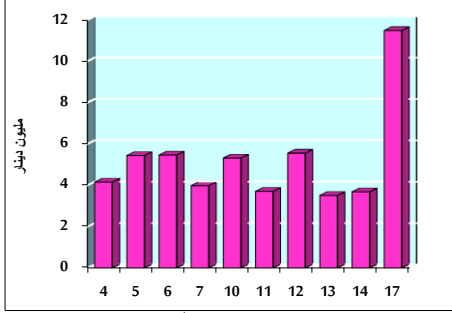


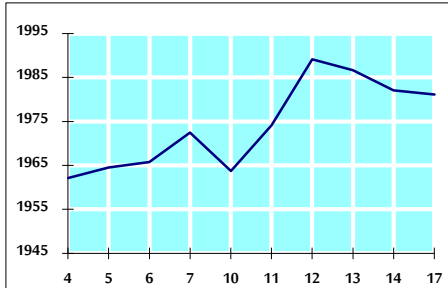
خلاصة البيانات الإحصائية لبورصة عمان

الأحد ٢٠١٩/٢/١٧

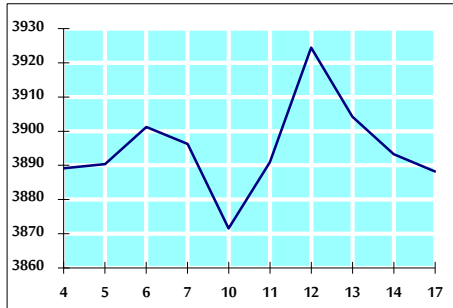
حجم التداول اليومي من ٢/٤ لغاية ٢٠١٩/٢/١٧



الرقم القياسي العام المرجح بالأسهم الحرة من ٢/٤ لغاية ٢٠١٩/٢/١٧



الرقم القياسي العام المرجح بالقيمة السوقية من ٢/٤ لغاية ٢٠١٩/٢/١٧



أ- حجم التداول (دينار)

التغير (%)	التغير	2019	2018	
125.27%	6,385,427	11,482,894	5,097,467	يومي
-29.43%	-23,687,184	56,794,947	80,482,131	تراكمي (٢/١٧-٢/٣)
-24.07%	-46,815,808	147,689,317	194,505,125	تراكمي (٢/١٧-١/٢)

ب- عدد الأسهم المتداولة

التغير (%)	التغير	2019	2018	
-13.96%	-780,873	4,812,366	5,593,239	يومي
-50.32%	-39,969,089	39,461,015	79,430,104	تراكمي (٢/١٧-٢/٣)
-40.11%	-70,460,928	105,209,618	175,670,546	تراكمي (٢/١٧-١/٢)

ج- عدد العقود المنفذة

التغير (%)	التغير	2019	2018	
-24.66%	-528	1,613	2,141	يومي
-17.70%	-4,735	22,018	26,753	تراكمي (٢/١٧-٢/٣)
-21.68%	-16,039	57,935	73,974	تراكمي (٢/١٧-١/٢)

د- بعض النسب المالية للبورصة (٢٠١٩/٢/١٧)

القطاع	القيمة السوقية P/E إلى العائد	القيمة السوقية إلى القيمة الدفترية	الأرباح الموزعة إلى القيمة السوقية (%)	معدل الدوران (%)
القطاع المالي	13.108	1.094	5.123	0.078
قطاع الخدمات	17.076	1.236	5.319	0.069
قطاع الصناعة	57.355	1.345	3.403	0.046
جميع القطاعات	14.941	1.180	4.932	0.072

هـ- الرقم القياسي لاسعار الاسهم المرجح بالقيمة السوقية للاسهم الحرة (١٩٩٩=١٠٠٠)

الرقم القياسي العام	التغير		الأحد	الخميس
	بداية العام	اليوم السابق	17/02/2019	14/02/2019
الرقم القياسي العام	3.79%	-0.05%	1981.1	1982.0
القطاع المالي	2.44%	-0.03%	2717.5	2718.3
قطاع الخدمات	4.96%	-0.29%	1343.3	1347.3
قطاع الصناعة	4.36%	0.25%	1964.7	1959.8

و- الرقم القياسي لاسعار الاسهم المرجح بالقيمة السوقية (١٩٩١=١٠٠٠)

الرقم القياسي العام	التغير		الأحد	الخميس
	بداية العام	اليوم السابق	17/02/2019	14/02/2019
الرقم القياسي العام	2.40%	-0.13%	3888.2	3893.3
قطاع البنوك	0.72%	0.11%	8304.9	8295.6
قطاع التأمين	-0.31%	0.19%	1372.2	1369.7
قطاع الخدمات	3.61%	-0.67%	825.6	831.2
قطاع الصناعة	6.88%	-0.48%	2470.5	2482.5

ز- الرقم القياسي المرجح بالقيمة السوقية للأسهم الحرة حسب الأسواق (٢٠١٢=١٠٠٠)

السوق	التغير		الأحد	الخميس
	بداية العام	اليوم السابق	17/02/2019	14/02/2019
السوق الأول	4.15%	-0.09%	1053.3	1054.2
السوق الثاني	4.36%	0.03%	867.9	867.6

ح- القيمة السوقية (دينار)

1.96%	-0.12%	16,438,891,212	16,459,388,494
-------	--------	----------------	----------------