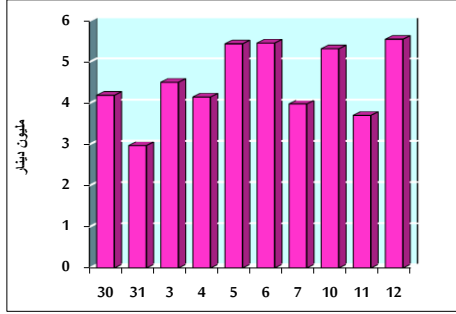


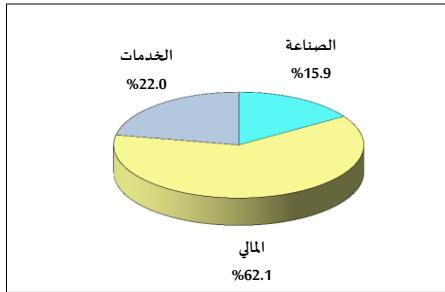
خلاصة البيانات الإحصائية لبورصة عمان

الثلاثاء 2019/2/12

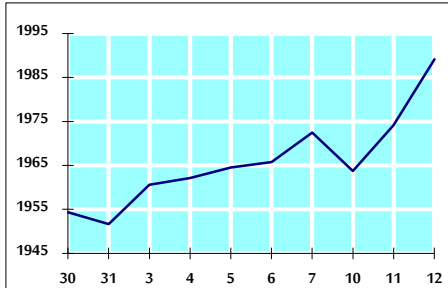
حجم التداول اليومي من 1/30 لغاية 2019/2/12



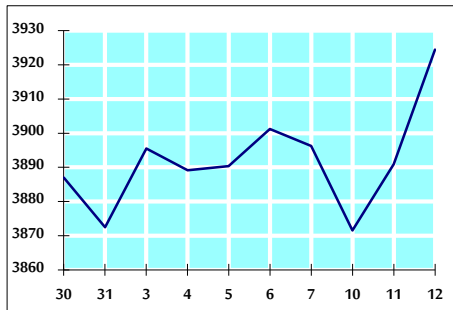
التوزيع القطاعي لحجم التداول ليوم الثلاثاء 2019/2/12



الرقم القياسي العام المرجح بالأسهم الحرة من 1/30 لغاية 2019/2/12



الرقم القياسي العام المرجح بالقيمة السوقية من 1/30 لغاية 2019/2/12



أ- حجم التداول (دينار)

التغير (%)	التغير	2019	2018	
-24.10%	-1,762,587	5,552,018	7,314,605	يومي
-35.22%	-20,721,394	38,116,737	58,838,131	تراكمي (2/12-2/3)
-25.37%	-43,850,018	129,011,107	172,861,125	تراكمي (2/12-1/2)

ب- عدد الأسهم المتداولة

التغير (%)	التغير	2019	2018	
29.83%	1,144,079	4,979,152	3,835,073	يومي
-57.49%	-37,028,105	27,384,278	64,412,383	تراكمي (2/12-2/3)
-42.03%	-67,519,944	93,132,881	160,652,825	تراكمي (2/12-1/2)

ج- عدد العقود المنفذة

التغير (%)	التغير	2019	2018	
-4.19%	-98	2,242	2,340	يومي
-17.05%	-3,277	15,945	19,222	تراكمي (2/12-2/3)
-21.95%	-14,581	51,862	66,443	تراكمي (2/12-1/2)

د- بعض النسب المالية للبورصة (2019/2/12)

القطاع	القيمة السوقية P/E إلى العائد	القيمة السوقية إلى القيمة الدفترية	الأرباح الموزعة إلى القيمة السوقية (%)	معدل الدوران (%)
القطاع المالي	12.672	1.096	5.242	0.095
قطاع الخدمات	17.200	1.249	5.262	0.040
قطاع الصناعة	58.313	1.367	3.347	0.036
جميع القطاعات	14.617	1.187	4.990	0.074

هـ- الرقم القياسي لأسعار الأسهم المرجح بالقيمة السوقية للأسهم الحرة (1000=1999)

الرقم القياسي العام	التغير		الثلاثاء	الاثنين
	اليوم السابق	بداية العام	12/02/2019	11/02/2019
الرقم القياسي العام	0.76%	4.21%	1989.1	1974.2
القطاع المالي	0.59%	2.78%	2726.3	2710.2
قطاع الخدمات	1.04%	5.21%	1346.5	1332.7
قطاع الصناعة	0.55%	5.21%	1980.8	1970.0

و- الرقم القياسي لأسعار الأسهم المرجح بالقيمة السوقية (1000=1991)

الرقم القياسي العام	التغير		الثلاثاء	الاثنين
	اليوم السابق	بداية العام	12/02/2019	11/02/2019
الرقم القياسي العام	0.86%	3.35%	3924.4	3890.9
قطاع البنوك	0.96%	1.29%	8352.7	8273.4
قطاع التأمين	0.08%	-0.21%	1373.6	1372.6
قطاع الخدمات	0.37%	5.32%	839.2	836.1
قطاع الصناعة	0.95%	8.49%	2507.7	2484.0

ز- الرقم القياسي المرجح بالقيمة السوقية للأسهم الحرة حسب الأسواق (1000=2012)

السوق الأول	التغير		الثلاثاء	الاثنين
	اليوم السابق	بداية العام	12/02/2019	11/02/2019
السوق الأول	0.83%	4.51%	1056.9	1048.2
السوق الثاني	0.33%	5.26%	875.3	872.5

ح- القيمة السوقية (دينار)

2.83%	0.78%	16,579,061,981	16,450,485,023
-------	-------	----------------	----------------