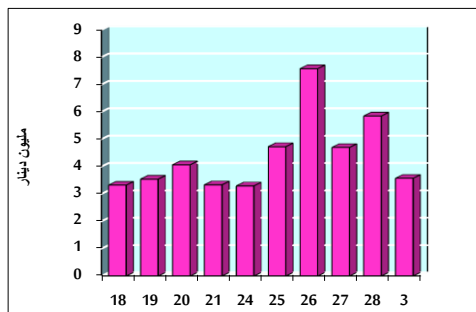


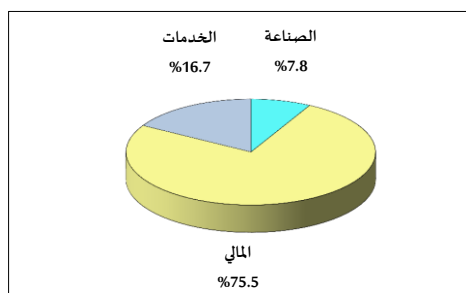
خلاصة البيانات الإحصائية لبورصة عمان

الأحد 2019/3/3

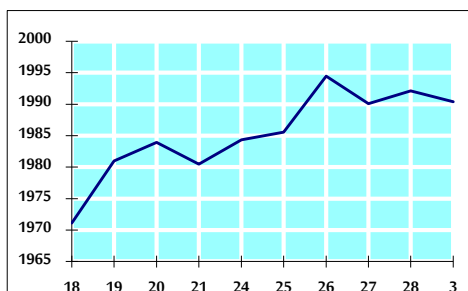
حجم التداول اليومي من 2/18 لغاية 2019/3/3



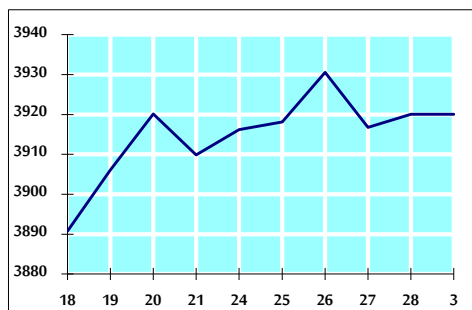
التوزيع القطاعي لحجم التداول ليوم الأحد 2019/3/3



الرقم القياسي العام المرجح للأسهم الحرة من 2/18 لغاية 2019/3/3



الرقم القياسي العام المرجح بالقيمة السوقية من 2/18 لغاية 2019/3/3



أ- حجم التداول (دينار)

| التغير (%) | التغير | 2019 | 2018 | |
|------------|-------------|-------------|-------------|------------------|
| -7.83% | -303,626 | 3,573,174 | 3,876,800 | يومي |
| -7.83% | -303,626 | 3,573,174 | 3,876,800 | تراكمي (3/3-3/3) |
| -25.37% | -65,147,463 | 191,671,709 | 256,819,172 | تراكمي (3/3-1/2) |

ب- عدد الاسهم المتداولة

| التغير (%) | التغير | 2019 | 2018 | |
|------------|-------------|-------------|-------------|------------------|
| 43.31% | 1,237,783 | 4,095,935 | 2,858,152 | يومي |
| 43.31% | 1,237,783 | 4,095,935 | 2,858,152 | تراكمي (3/3-3/3) |
| -30.63% | -66,380,868 | 150,326,545 | 216,707,413 | تراكمي (3/3-1/2) |

ج- عدد العقود المنفذة

| التغير (%) | التغير | 2019 | 2018 | |
|------------|---------|--------|--------|------------------|
| -14.63% | -348 | 2,030 | 2,378 | يومي |
| -14.63% | -348 | 2,030 | 2,378 | تراكمي (3/3-3/3) |
| -21.89% | -21,687 | 77,377 | 99,064 | تراكمي (3/3-1/2) |

د- بعض النسب المالية للبورصة (2019/3/3)

| القطاع | معدل الدوران (%) | الأرباح الموزعة إلى القيمة السوقية (%) | القيمة السوقية إلى القيمة الدفترية | P/E إلى العائد |
|---------------|------------------|--|------------------------------------|----------------|
| القطاع المالي | 0.073 | 5.179 | 1.103 | 12.933 |
| قطاع الخدمات | 0.032 | 5.377 | 1.217 | 16.719 |
| قطاع الصناعة | 0.056 | 3.357 | 1.359 | 59.763 |
| جميع القطاعات | 0.061 | 4.981 | 1.188 | 14.984 |

هـ- الرقم القياسي لاسعار الاسهم المرجح بالقيمة السوقية للأسهم الحرة (1000=1999)

| الرقم القياسي العام | التغير | | الأحد | الخميس |
|---------------------|-------------|--------------|------------|------------|
| | بداية العام | اليوم السابق | 03/03/2019 | 28/02/2019 |
| الرقم القياسي العام | 4.27% | -0.09% | 1990.4 | 1992.1 |
| القطاع المالي | 3.42% | -0.06% | 2743.5 | 2745.3 |
| قطاع الخدمات | 3.77% | -0.17% | 1328.0 | 1330.3 |
| قطاع الصناعة | 4.39% | -0.05% | 1965.4 | 1966.5 |

و- الرقم القياسي لاسعار الاسهم المرجح بالقيمة السوقية (1000=1991)

| الرقم القياسي العام | التغير | | الأحد | الخميس |
|---------------------|-------------|--------------|------------|------------|
| | بداية العام | اليوم السابق | 03/03/2019 | 28/02/2019 |
| الرقم القياسي العام | 3.24% | 0.00% | 3920.1 | 3920.1 |
| قطاع البنوك | 1.71% | 0.00% | 8387.0 | 8386.9 |
| قطاع التأمين | -0.70% | -0.63% | 1366.9 | 1375.5 |
| قطاع الخدمات | 3.51% | 0.08% | 824.8 | 824.1 |
| قطاع الصناعة | 7.90% | -0.05% | 2493.9 | 2495.1 |

ز- الرقم القياسي المرجح بالقيمة السوقية للأسهم الحرة حسب الأسواق (1000=2012)

| السوق الأول | التغير | | الأحد | الخميس |
|--------------|-------------|--------------|------------|------------|
| | بداية العام | اليوم السابق | 03/03/2019 | 28/02/2019 |
| السوق الأول | 4.77% | -0.15% | 1059.5 | 1061.1 |
| السوق الثاني | 4.19% | 0.31% | 866.5 | 863.8 |

ح- القيمة السوقية (دينار)

| | | | |
|-------|--------|----------------|----------------|
| 2.60% | -0.01% | 16,542,118,823 | 16,543,660,287 |
|-------|--------|----------------|----------------|