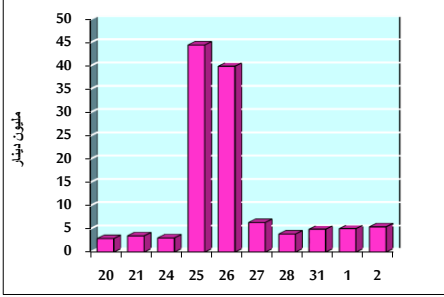


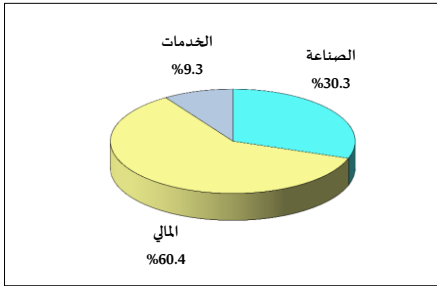
خلاصة البيانات الإحصائية لبورصة عمان

الثلاثاء 2019/4/2

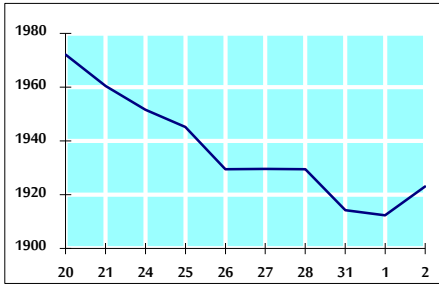
حجم التداول اليومي من 3/20 لغاية 2019/4/2



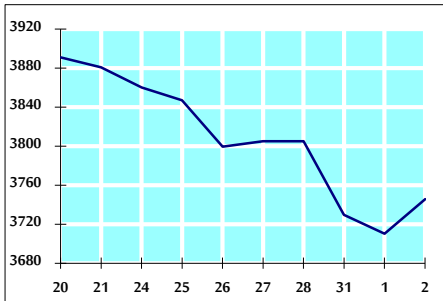
التوزيع القطاعي لحجم التداول ليوم الثلاثاء 2019/4/2



الرقم القياسي العام المرجح بالأسهم الحرة من 3/20 لغاية 2019/4/2



الرقم القياسي العام المرجح بالقيمة السوقية من 3/20 لغاية 2019/4/2



أ- حجم التداول (دينار)

التغير (%)	التغير	2019	2018	
33.41%	1,362,835	5,442,249	4,079,414	يومي
-15.78%	-1,962,718	10,477,246	12,439,964	تراكمي (4/2-4/1)
-8.19%	-32,525,850	364,524,829	397,050,679	تراكمي (4/2-1/2)

ب- عدد الأسهم المتداولة

التغير (%)	التغير	2019	2018	
27.78%	1,366,286	6,284,660	4,918,374	يومي
2.53%	290,486	11,771,917	11,481,431	تراكمي (4/2-4/1)
-21.55%	-71,749,111	261,194,284	332,943,395	تراكمي (4/2-1/2)

ج- عدد العقود المنفذة

التغير (%)	التغير	2019	2018	
12.74%	331	2,929	2,598	يومي
10.31%	502	5,370	4,868	تراكمي (4/2-4/1)
-18.39%	-28,252	125,355	153,607	تراكمي (4/2-1/2)

د- بعض النسب المالية لبورصة (2019/4/2)

القطاع	القيمة السوقية P/E إلى العائد	القيمة السوقية إلى القيمة الدفترية	الأرباح الموزعة إلى القيمة السوقية (%)	معدل الدوران (%)
القطاع المالي	12.054	1.067	5.336	0.096
قطاع الخدمات	17.316	1.167	4.283	0.045
قطاع الصناعة	18.507	1.318	0.423	0.167
جميع القطاعات	12.405	1.144	4.401	0.093

هـ- الرقم القياسي لاسعار الأسهم المرجح بالقيمة السوقية للأسهم الحرة (1000=1999)

الرقم القياسي العام	التغير		الثلاثاء	الإنثنين
	اليوم السابق	بداية العام	02/04/2019	01/04/2019
الرقم القياسي العام	0.56%	0.75%	1923.1	1912.3
القطاع المالي	0.88%	0.74%	2672.3	2649.0
قطاع الخدمات	-0.20%	1.09%	1293.7	1296.3
قطاع الصناعة	0.15%	-1.43%	1855.7	1853.0

و- الرقم القياسي لاسعار الأسهم المرجح بالقيمة السوقية (1000=1991)

الرقم القياسي العام	التغير		الثلاثاء	الإنثنين
	اليوم السابق	بداية العام	02/04/2019	01/04/2019
الرقم القياسي العام	0.96%	-1.35%	3745.7	3710.1
قطاع البنوك	1.60%	-3.15%	7986.1	7860.6
قطاع التأمين	-0.25%	-1.90%	1350.3	1353.7
قطاع الخدمات	-0.16%	-1.37%	785.9	787.2
قطاع الصناعة	-0.10%	4.19%	2408.2	2410.7

ز- الرقم القياسي المرجح بالقيمة السوقية للأسهم الحرة حسب الأسواق (1000=2012)

السوق الأول	التغير		الثلاثاء	الإنثنين
	اليوم السابق	بداية العام	02/04/2019	01/04/2019
السوق الأول	0.51%	1.01%	1021.5	1016.4
السوق الثاني	0.76%	2.72%	854.2	847.8

ح- القيمة السوقية (دينار)

-1.55%	0.88%	15,873,572,309	15,735,197,188
--------	-------	----------------	----------------