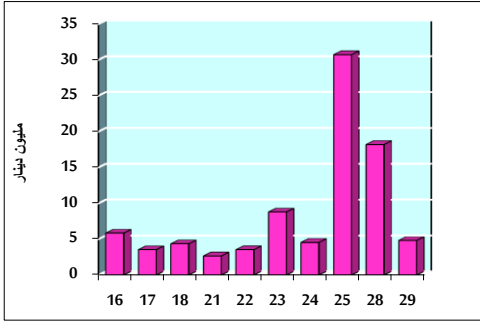


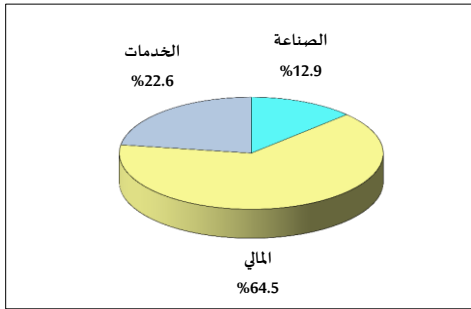
خلاصة البيانات الإحصائية لبورصة عمان

الإثنين 2019/4/29

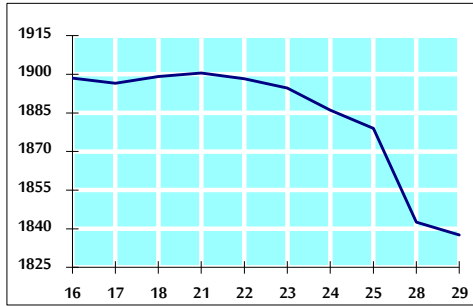
حجم التداول اليومي من 4/16 لغاية 2019/4/29



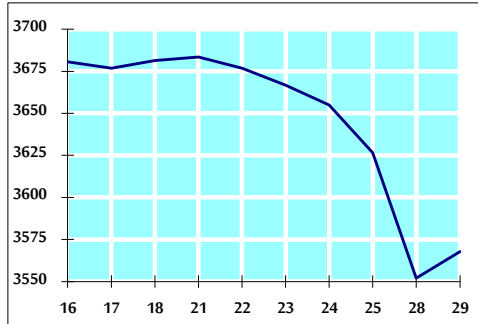
التوزيع القطاعي لحجم التداول ليوم الإثنين 2019/4/29



الرقم القياسي العام المرجح بالأسهم الحرة من 4/16 لغاية 2019/4/29



الرقم القياسي العام المرجح بالقيمة السوقية من 4/16 لغاية 2019/4/29



أ- حجم التداول (دينار)

التغير (%)	التغير	2019	2018	
-41.68%	-3,444,300	4,819,714	8,264,014	يومي
23.94%	25,286,813	130,906,321	105,619,508	تراكمي (4/29-4/1)
-1.08%	-5,276,319	484,953,904	490,230,223	تراكمي (4/29-1/2)

ب- عدد الاسهم المتداولة

التغير (%)	التغير	2019	2018	
-8.84%	-467,727	4,824,088	5,291,815	يومي
11.37%	11,170,764	109,380,993	98,210,229	تراكمي (4/29-4/1)
-14.50%	-60,868,833	358,803,360	419,672,193	تراكمي (4/29-1/2)

ج- عدد العقود المنفذة

التغير (%)	التغير	2019	2018	
-39.47%	-1,082	1,659	2,741	يومي
-14.02%	-6,907	42,341	49,248	تراكمي (4/29-4/1)
-18.01%	-35,661	162,326	197,987	تراكمي (4/29-1/2)

د- بعض النسب المالية للبورصة (2019/4/29)

القطاع	القيمة السوقية P/E إلى العائد	القيمة السوقية إلى القيمة الدفترية	الأرباح الموزعة إلى القيمة السوقية (%)	معدل الدوران (%)
القطاع المالي	11.515	1.018	5.605	0.073
قطاع الخدمات	16.114	1.088	5.223	0.059
قطاع الصناعة	18.300	1.304	4.178	0.089
جميع القطاعات	11.815	1.090	5.571	0.072

هـ- الرقم القياسي لاسعار الاسهم المرجح بالقيمة السوقية للاسهم الحرة (1999=1000)

التغير	الإثنين		الأحد	الرقم القياسي العام
	29/04/2019	28/04/2019		
بداية العام	-3.73%	-0.27%	1837.5	1842.6
اليوم السابق	-2.91%	-0.21%	2575.6	2580.9
التغير	-6.40%	-1.12%	1197.9	1211.4
بداية العام	-2.68%	0.78%	1832.2	1818.0

و- الرقم القياسي لاسعار الاسهم المرجح بالقيمة السوقية (1991=1000)

التغير	الإثنين		الأحد	الرقم القياسي العام
	29/04/2019	28/04/2019		
بداية العام	-6.04%	0.44%	3567.8	3552.0
اليوم السابق	-8.23%	-0.12%	7566.9	7576.1
التغير	-3.24%	-0.22%	1332.0	1335.0
بداية العام	-7.85%	-0.95%	734.3	741.3
اليوم السابق	1.99%	3.00%	2357.4	2288.7

ز- الرقم القياسي المرجح بالقيمة السوقية للاسهم الحرة حسب الأسواق (2012=1000)

التغير	الإثنين		الأحد	الرقم القياسي العام
	29/04/2019	28/04/2019		
بداية العام	-3.57%	-0.24%	975.2	977.6
اليوم السابق	-1.93%	-0.57%	815.5	820.2

ح- القيمة السوقية (دينار)

التغير (%)	التغير	2019	2018	
-5.75%	0.40%	15,196,352,784	15,136,378,645	