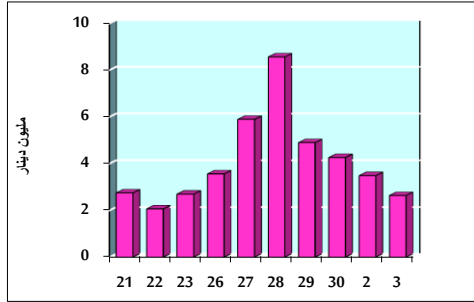


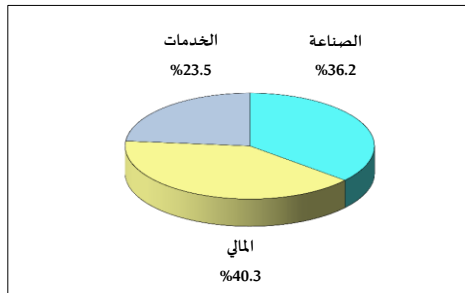
خلاصة البيانات الإحصائية لبورصة عمان

الإثنين 2019/6/3

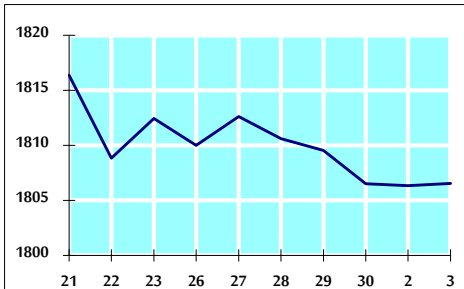
حجم التداول اليومي من 5/21 لغاية 2019/6/3



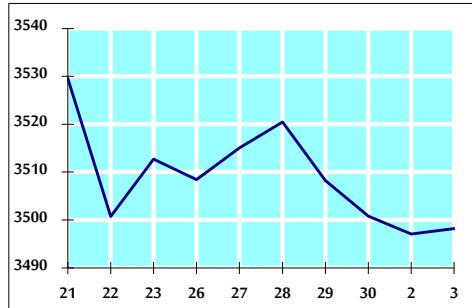
التوزيع القطاعي لحجم التداول ليوم الإثنين 2019/6/3



الرقم القياسي العام المرجح للأسهم الحرة من 5/21 لغاية 2019/6/3



الرقم القياسي العام المرجح بالقيمة السوقية من 5/21 لغاية 2019/6/3



أ- حجم التداول (دينار)

التغير (%)	التغير	2019	2018	
29.54%	601,674	2,638,785	2,037,111	يومي
19.27%	989,692	6,126,159	5,136,467	تراكمي (6/3-6/2)
-18.89%	-134,342,352	577,010,993	711,353,345	تراكمي (6/3-1/2)

ب- عدد الاسهم المتداولة

التغير (%)	التغير	2019	2018	
98.33%	1,382,070	2,787,556	1,405,486	يومي
74.03%	2,886,166	6,784,682	3,898,516	تراكمي (6/3-6/2)
-18.14%	-99,314,268	448,215,154	547,529,422	تراكمي (6/3-1/2)

ج- عدد العقود المنفذة

التغير (%)	التغير	2019	2018	
26.06%	350	1,693	1,343	يومي
19.36%	541	3,336	2,795	تراكمي (6/3-6/2)
-18.93%	-47,387	202,879	250,266	تراكمي (6/3-1/2)

د- بعض النسب المالية للبورصة (2019/6/3)

القطاع	القيمة السوقية P/E إلى العائد	القيمة السوقية إلى القيمة الدفترية	الأرباح الموزعة إلى القيمة السوقية (%)	معدل دوران (%)
القطاع المالي	11.140	0.997	5.768	0.034
قطاع الخدمات	15.781	1.100	5.555	0.042
قطاع الصناعة	18.677	1.260	4.200	0.071
جميع القطاعات	11.585	1.069	5.746	0.041

هـ- الرقم القياسي لأسعار الاسهم المرجح بالقيمة السوقية للأسهم الحرة (1000=1999)

الرقم القياسي العام	التغير		الإثنين	الأحد
	اليوم السابق	بداية العام	03/06/2019	02/06/2019
الرقم القياسي العام	0.01%	-5.36%	1806.5	1806.3
القطاع المالي	0.30%	-5.38%	2510.1	2502.6
قطاع الخدمات	-0.39%	-3.86%	1230.4	1235.3
قطاع الصناعة	-0.57%	-5.53%	1778.7	1788.8

و- الرقم القياسي لأسعار الاسهم المرجح بالقيمة السوقية (1000=1991)

الرقم القياسي العام	التغير		الإثنين	الأحد
	اليوم السابق	بداية العام	03/06/2019	02/06/2019
الرقم القياسي العام	0.03%	-7.87%	3498.2	3497.0
قطاع البنوك	0.13%	-10.39%	7389.3	7379.4
قطاع التأمين	0.86%	-3.70%	1325.6	1314.3
قطاع الخدمات	0.40%	-7.96%	733.4	730.5
قطاع الصناعة	-0.48%	-0.01%	2311.0	2322.3

ز- الرقم القياسي المرجح بالقيمة السوقية للأسهم الحرة حسب الأسواق (1000=2012)

السوق الأول	التغير		الإثنين	الأحد
	اليوم السابق	بداية العام	03/06/2019	02/06/2019
السوق الأول	-0.11%	-5.66%	954.0	955.1
السوق الثاني	0.60%	-0.08%	831.0	826.0

ح- القيمة السوقية (دينار)

-7.41%	0.02%	14,928,546,138	14,925,006,047
--------	-------	----------------	----------------