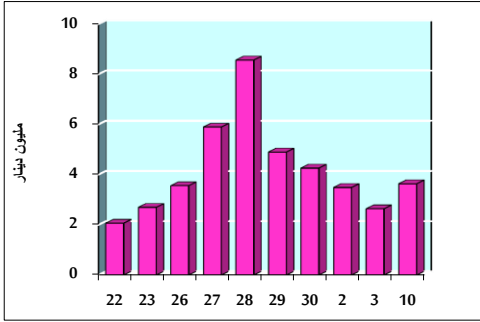


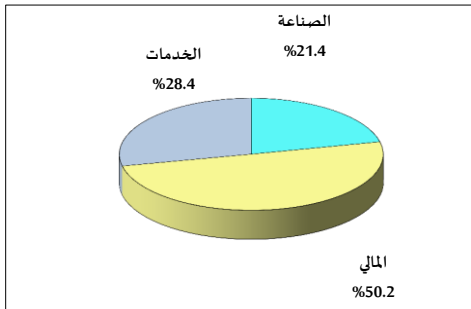
خلاصة البيانات الإحصائية لبورصة عمان

الإثنين 2019/6/10

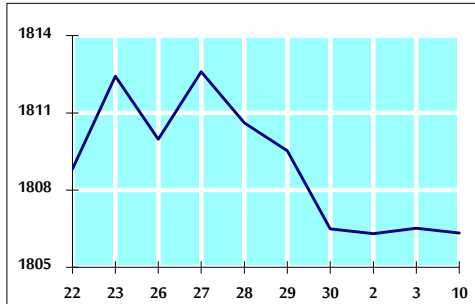
حجم التداول اليومي من 5/22 لغاية 2019/6/10



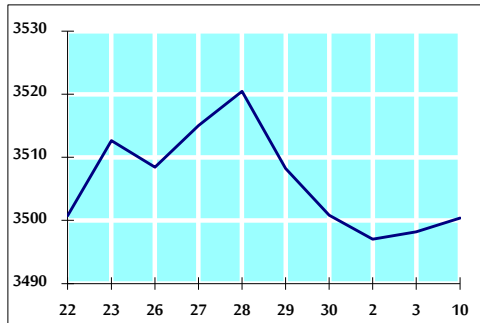
التوزيع القطاعي لحجم التداول ليوم الإثنين 2019/6/10



الرقم القياسي العام المرجح بالأسهم الحرة من 5/22 لغاية 2019/6/10



الرقم القياسي العام المرجح بالقيمة السوقية من 5/22 لغاية 2019/6/10



أ- حجم التداول (دينار)

التغير (%)	التغير	2019	2018	
-8.11%	-320,876	3,634,306	3,955,182	يومي
7.36%	668,816	9,760,465	9,091,649	تراكمي (6/10-6/2)
-18.83%	-134,663,228	580,645,299	715,308,527	تراكمي (6/10-1/2)

ب- عدد الاسهم المتداولة

التغير (%)	التغير	2019	2018	
44.47%	1,255,845	4,079,712	2,823,867	يومي
61.62%	4,142,011	10,864,394	6,722,383	تراكمي (6/10-6/2)
-17.82%	-98,058,423	452,294,866	550,353,289	تراكمي (6/10-1/2)

ج- عدد العقود المنفذة

التغير (%)	التغير	2019	2018	
60.83%	764	2,020	1,256	يومي
32.21%	1,305	5,356	4,051	تراكمي (6/10-6/2)
-18.54%	-46,623	204,899	251,522	تراكمي (6/10-1/2)

د- بعض النسب المالية لبورصة (2019/6/10)

القطاع	القيمة السوقية P/E إلى العائد	القيمة السوقية إلى القيمة الدفترية	الأرباح الموزعة إلى القيمة السوقية (%)	معدل الدوران (%)
القطاع المالي	11.159	0.999	5.758	0.058
قطاع الخدمات	15.742	1.097	5.569	0.079
قطاع الصناعة	18.668	1.260	4.202	0.042
جميع القطاعات	11.592	1.070	5.743	0.060

هـ- الرقم القياسي لاسعار الاسهم المرجح بالقيمة السوقية للاسهم الحرة (1999=1000)

التغير	الإثنين		الرقم القياسي العام
	10/06/2019	03/06/2019	
بداية العام	-5.37%	-0.01%	1806.3
اليوم السابق	-5.27%	0.11%	2512.8
بداية العام	-4.03%	-0.18%	1228.2
اليوم السابق	-5.71%	-0.19%	1775.3

و- الرقم القياسي لاسعار الاسهم المرجح بالقيمة السوقية (1991=1000)

التغير	الإثنين		الرقم القياسي العام
	10/06/2019	03/06/2019	
بداية العام	-7.81%	0.06%	3500.4
اليوم السابق	-10.22%	0.18%	7402.9
بداية العام	-3.85%	-0.16%	1323.5
اليوم السابق	-8.12%	-0.17%	732.1
بداية العام	-0.13%	-0.12%	2308.4
اليوم السابق			2311.0

ز- الرقم القياسي المرجح بالقيمة السوقية للاسهم الحرة حسب الأسواق (2012=1000)

التغير	الإثنين		السوق الأول
	10/06/2019	03/06/2019	
بداية العام	-5.78%	-0.13%	952.8
اليوم السابق	0.58%	0.65%	836.4

ح- القيمة السوقية (دينار)

-7.35%	0.06%	14,937,755,505	14,928,546,138
--------	-------	----------------	----------------