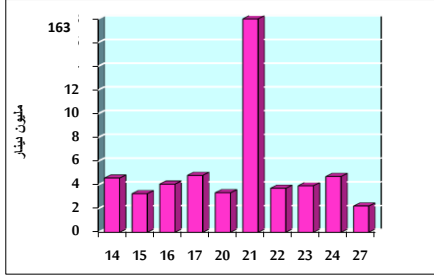


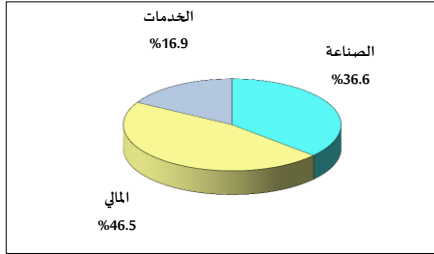
خلاصة البيانات الإحصائية لبورصة عمان

الأحد 2019/10/27

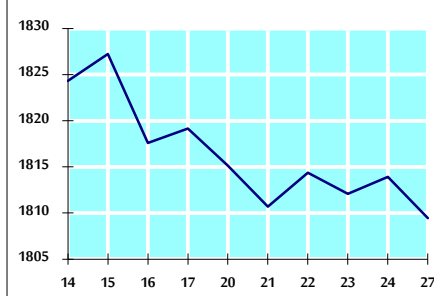
حجم التداول اليومي من 10/14 لغاية 2019/10/27



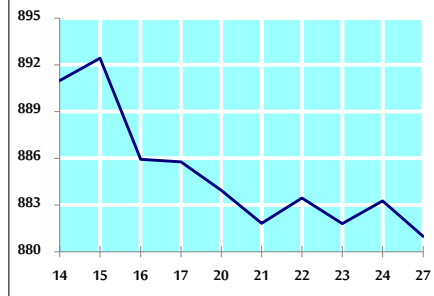
التوزيع القطاعي لحجم التداول ليوم الأحد 2019/10/27



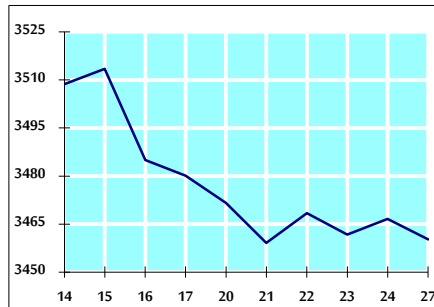
الرقم القياسي العام المرجح للأسهم بالحررة من 10/14 لغاية 2019/10/27



الرقم القياسي العام المرجح للأسهم بالحررة ASE20 من 10/14 لغاية 2019/10/27



الرقم القياسي العام المرجح بالقيمة السوقية من 10/14 لغاية 2019/10/27



حجم التداول (دينار)

التغير (%)	التغير	2019	2018	
-54.91%	-2,688,189	2,207,753	4,895,942	يومي
-43.65%	-189,643,771	244,833,058	434,476,829	تراكمي (10/27-10/1)
-17.17%	-274,113,729	1,322,624,275	1,596,738,004	تراكمي (10/27-1/2)

عدد الاسهم المتداولة

التغير (%)	التغير	2019	2018	
-54.88%	-2,879,619	2,367,371	5,246,990	يومي
-13.75%	-16,330,961	102,426,491	118,757,452	تراكمي (10/27-10/1)
5.85%	55,629,972	1,005,954,154	950,324,182	تراكمي (10/27-1/2)

عدد العقود المنفذة

التغير (%)	التغير	2019	2018	
-54.99%	-1,691	1,384	3,075	يومي
-22.10%	-10,456	36,861	47,317	تراكمي (10/27-10/1)
1.21%	5,062	424,200	419,138	تراكمي (10/27-1/2)

بعض النسب المالية للبورصة (2019/10/27)

القطاع	القيمة السوقية P/E إلى العائد	القيمة السوقية إلى القيمة الدفترية	الأرباح الموزعة إلى القيمة السوقية (%)	معدل الدوران (%)
القطاع المالي	10.649	0.953	6.040	0.027
قطاع الخدمات	14.765	1.100	5.683	0.020
قطاع الصناعة	19.772	1.331	3.982	0.096
جميع القطاعات	11.559	1.041	5.799	0.035

الرقم القياسي العام لاسعار الاسهم المرجح بالقيمة السوقية للاسهم بالحررة (1000=1999)

القطاع	التغير		الأحد	الخميس
	بداية العام	اليوم السابق	27/10/2019	24/10/2019
الرقم القياسي العام	-5.21%	-0.25%	1809.4	1813.9
القطاع المالي	-7.79%	-0.03%	2446.1	2446.9
قطاع الخدمات	1.75%	-0.40%	1302.2	1307.4
قطاع الصناعة	-4.05%	-0.58%	1806.4	1816.9

الرقم القياسي لاسعار الاسهم المرجح بالقيمة السوقية للاسهم بالحررة ASE20 (1000=2014)

التغير	الأحد	الخميس
-4.90%	881.0	883.3

الرقم القياسي لاسعار الاسهم المرجح بالقيمة السوقية (1000=1991)

القطاع	التغير		الأحد	الخميس
	بداية العام	اليوم السابق	27/10/2019	24/10/2019
الرقم القياسي العام	-8.87%	-0.18%	3460.2	3466.6
قطاع البنوك	-15.07%	-0.02%	7003.1	7004.6
قطاع التأمين	-3.96%	0.00%	1322.0	1322.0
قطاع الخدمات	-6.79%	-0.43%	742.7	745.9
قطاع الصناعة	8.99%	-0.44%	2519.1	2530.3

الرقم القياسي المرجح بالقيمة السوقية للاسهم بالحررة حسب الاسواق (1000=2012)

السوق	التغير		الأحد	الخميس
	بداية العام	اليوم السابق	27/10/2019	24/10/2019
السوق الأول	-6.03%	-0.24%	950.3	952.6
السوق الثاني	2.28%	-0.14%	850.6	851.8

القيمة السوقية (دينار)

التغير	الأحد	الخميس
-8.51%	14,750,882,371	14,773,478,987