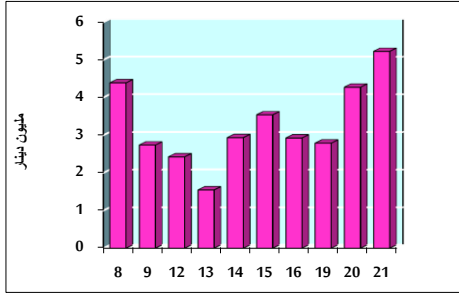


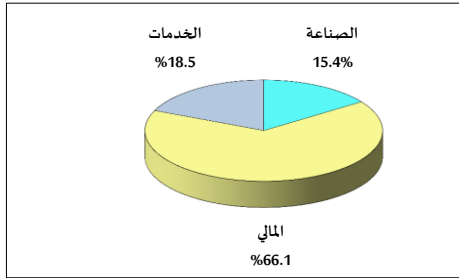
خلاصة البيانات الاحصائية لبورصة عمان

الثلاثاء 2020/7/21

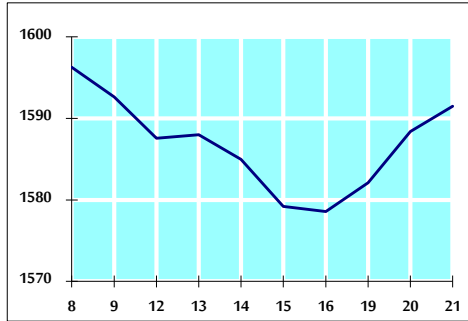
حجم التداول اليومي من 7/8 لغاية 2020/7/21



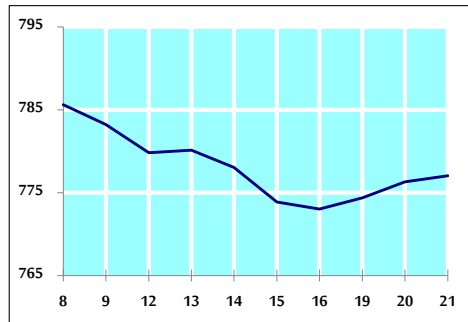
التوزيع القطاعي لحجم التداول ليوم الثلاثاء 2020/7/21



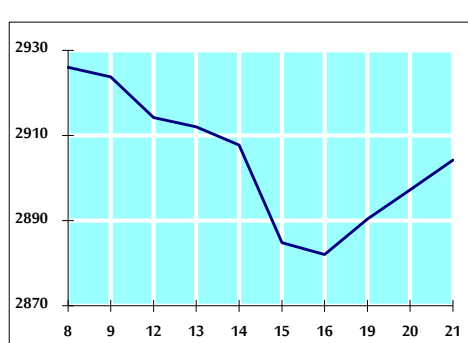
الرقم القياسي العام المرجح بالأسهم الحرة من 7/8 لغاية 2020/7/21



الرقم القياسي العام المرجح بالأسهم الحرة ASE20 من 7/8 لغاية 2020/7/21



الرقم القياسي العام المرجح بالقيمة السوقية من 7/8 لغاية 2020/7/21



حجم التداول (دينار)

التغير (%)	التغير	2020	2019	
-38.44%	-3,340,862	5,350,623	8,691,485	يومي
-33.20%	-31,550,143	63,476,576	95,026,719	تراكمي (7/21-7/1)
-37.22%	-284,006,540	479,085,888	763,092,428	تراكمي (7/21-1/2)

عدد الاسهم المتداولة

التغير (%)	التغير	2020	2019	
-10.80%	-680,460	5,618,256	6,298,716	يومي
-13.74%	-12,091,887	75,942,536	88,034,423	تراكمي (7/21-7/1)
-22.98%	-143,019,472	479,269,627	622,289,099	تراكمي (7/21-1/2)

عدد العقود المنفذة

التغير (%)	التغير	2020	2019	
-20.99%	-663	2,495	3,158	يومي
-33.73%	-14,095	27,693	41,788	تراكمي (7/21-7/1)
-33.27%	-94,892	190,331	285,223	تراكمي (7/21-1/2)

بعض النسب المالية للبورصة (2020/7/21)

القطاع	القيمة السوقية P/E إلى العائد	القيمة السوقية إلى القيمة الدفترية	الأرباح الموزعة إلى القيمة السوقية (%)	معدل الدوران (%)
القطاع المالي	9.227	0.748	0.168	0.087
قطاع الخدمات	12.613	0.979	4.805	0.054
قطاع الصناعة	14.994	1.224	3.511	0.129
جميع القطاعات	9.817	0.859	1.770	0.085

الرقم القياسي العام لاسعار الاسهم المرجح بالقيمة السوقية للأسهم الحرة (1000=1999)

الرقم القياسي العام	التغير		الثلاثاء	الاثنين
	اليوم السابق	بداية العام	21/07/2020	20/07/2020
الرقم القياسي العام	0.19%	-12.32%	1591.5	1588.4
القطاع المالي	0.22%	-14.26%	2100.7	2096.0
قطاع الخدمات	0.34%	-10.98%	1151.1	1147.2
قطاع الصناعة	-0.07%	-2.78%	1805.3	1806.7

الرقم القياسي لاسعار الاسهم المرجح بالقيمة السوقية للأسهم الحرة ASE20 (1000=2014)

التغير	الثلاثاء	الاثنين
0.10%	777.1	776.3

الرقم القياسي لاسعار الاسهم المرجح بالقيمة السوقية (1000=1991)

الرقم القياسي العام	التغير		الثلاثاء	الاثنين
	اليوم السابق	بداية العام	21/07/2020	20/07/2020
الرقم القياسي العام	0.24%	-17.35%	2904.2	2897.2
قطاع البنوك	0.65%	-22.75%	5481.5	5446.1
قطاع التأمين	-0.21%	1.58%	1302.8	1305.5
قطاع الخدمات	-0.04%	-8.33%	674.4	674.7
قطاع الصناعة	-0.39%	-11.03%	2325.0	2334.1

الرقم القياسي المرجح بالقيمة السوقية للأسهم الحرة حسب الأسواق (1000=2012)

السوق	التغير		الثلاثاء	الاثنين
	اليوم السابق	بداية العام	21/07/2020	20/07/2020
السوق الأول	0.09%	-12.47%	836.6	835.8
السوق الثاني	0.77%	-5.84%	787.2	781.1

القيمة السوقية (دينار)

التغير	الثلاثاء	الاثنين
0.24%	12,379,856,876	12,350,351,044