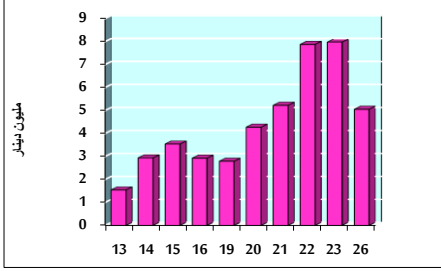


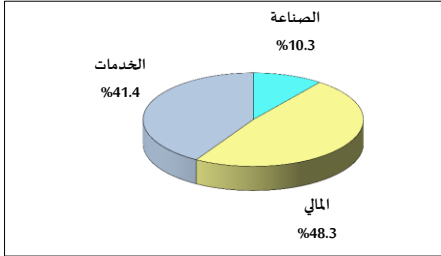
خلاصة البيانات الإحصائية لبورصة عمان

الأحد 2020/7/26

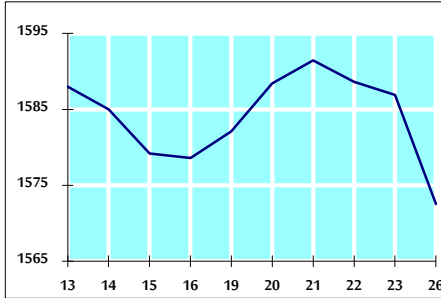
حجم التداول اليومي من 7/13 لغاية 2020/7/26



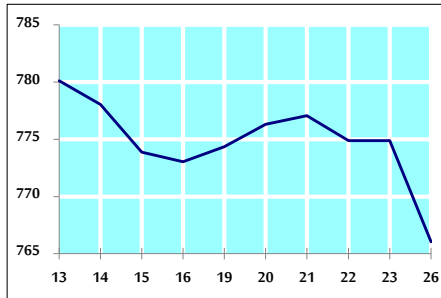
التوزيع القطاعي لحجم التداول ليوم الأحد 2020/7/26



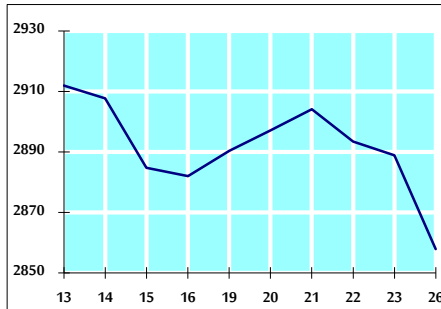
الرقم القياسي العام المرجح للأسهم الحرة من 7/13 لغاية 2020/7/26



الرقم القياسي العام المرجح للأسهم الحرة ASE20 من 7/13 لغاية 2020/7/26



الرقم القياسي العام المرجح بالقيمة السوقية من 7/13 لغاية 2020/7/26



حجم التداول (دينار)

التغير (%)	التغير	2020	2019	
35.46%	1,322,728	5,052,856	3,730,128	يومي
-26.14%	-29,862,935	84,384,317	114,247,252	تراكمي (7/26-7/1)
-36.09%	-282,319,332	499,993,629	782,312,961	تراكمي (7/26-1/2)

عدد الأسهم المتداولة

التغير (%)	التغير	2020	2019	
33.19%	1,302,500	5,226,729	3,924,229	يومي
-7.23%	-7,611,187	97,730,195	105,341,382	تراكمي (7/26-7/1)
-21.66%	-138,538,772	501,057,286	639,596,058	تراكمي (7/26-1/2)

عدد العقود المنفذة

التغير (%)	التغير	2020	2019	
-3.85%	-89	2,225	2,314	يومي
-27.61%	-13,607	35,679	49,286	تراكمي (7/26-7/1)
-32.25%	-94,404	198,317	292,721	تراكمي (7/26-1/2)

بعض النسب المالية للبورصة (2020/7/26)

القطاع	معدل الدوران (%)	الأرباح الموزعة إلى القيمة السوقية (%)	القيمة السوقية إلى القيمة الدفترية	P/E إلى العائد
القطاع المالي	0.062	0.172	0.731	9.016
قطاع الخدمات	0.123	4.959	0.967	12.461
قطاع الصناعة	0.079	3.503	1.227	15.031
جميع القطاعات	0.079	1.815	0.845	9.660

الرقم القياسي العام لأسعار الأسهم المرجح بالقيمة السوقية للأسهم الحرة (1999=1000)

الرقم القياسي العام	التغير		الأحد	الخميس
	اليوم السابق	بداية العام	26/07/2020	23/07/2020
الرقم القياسي العام	-13.37%	-0.91%	1572.5	1586.9
القطاع المالي	-15.46%	-1.00%	2071.1	2092.1
قطاع الخدمات	-12.18%	-0.96%	1135.6	1146.5
قطاع الصناعة	-2.59%	-0.14%	1808.9	1811.5

الرقم القياسي العام لأسعار الأسهم المرجح بالقيمة السوقية للأسهم الحرة ASE20 (2014=1000)

التغير	الأحد	الخميس
-14.02%	766.0	774.9

الرقم القياسي العام لأسعار الأسهم المرجح بالقيمة السوقية (1991=1000)

الرقم القياسي العام	التغير		الأحد	الخميس
	اليوم السابق	بداية العام	26/07/2020	23/07/2020
الرقم القياسي العام	-18.67%	-1.07%	2857.9	2888.9
قطاع البنوك	-24.89%	-1.71%	5329.7	5422.4
قطاع التأمين	1.54%	-0.10%	1302.2	1303.5
قطاع الخدمات	-8.91%	-0.63%	670.2	674.4
قطاع الصناعة	-10.92%	-0.11%	2327.8	2330.2

الرقم القياسي العام المرجح بالقيمة السوقية للأسهم الحرة حسب الأسواق (2012=1000)

السوق الأول	التغير		الأحد	الخميس
	اليوم السابق	بداية العام	26/07/2020	23/07/2020
السوق الأول	-13.70%	-1.09%	824.9	834.1
السوق الثاني	-5.21%	0.43%	792.5	789.1

القيمة السوقية (دينار)

التغير	الأحد	الخميس
-18.23%	12,195,123,425	12,317,214,851