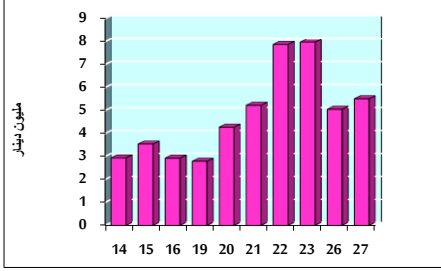


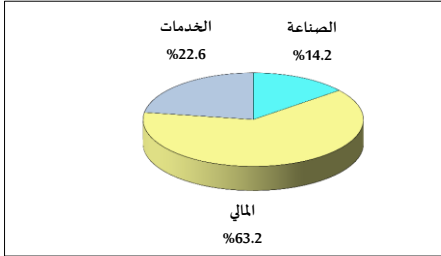
خلاصة البيانات الإحصائية لبورصة عمان

الإثنين 2020/7/27

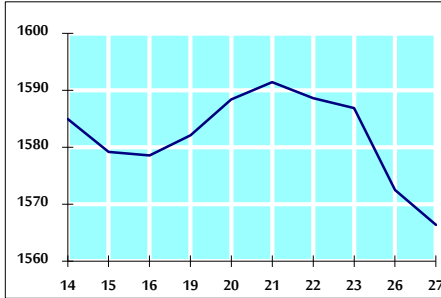
حجم التداول اليومي من 7/14 لغاية 2020/7/27



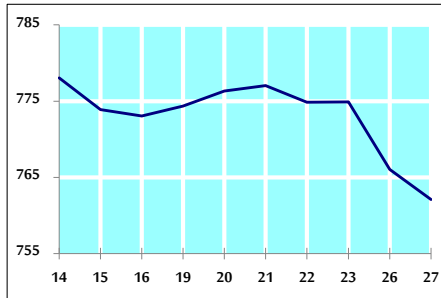
التوزيع القطاعي لحجم التداول ليوم الإثنين 2020/7/27



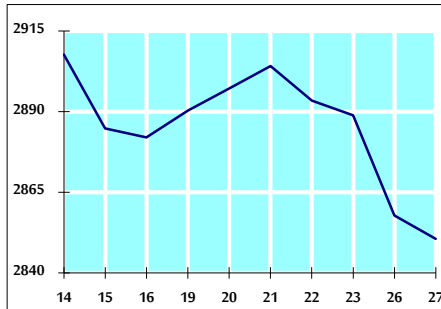
الرقم القياسي العام المرجح للأسهم الحرة من 7/14 لغاية 2020/7/27



الرقم القياسي العام المرجح للأسهم الحرة ASE20 من 7/14 لغاية 2020/7/27



الرقم القياسي العام المرجح بالقيمة السوقية من 7/14 لغاية 2020/7/27



حجم التداول (دينار)

التغير (%)	التغير	2020	2019	
12.28%	602,384	5,507,858	4,905,474	يومي
-24.56%	-29,260,551	89,892,175	119,152,726	تراكمي (7/27-7/1)
-35.79%	-281,716,948	505,501,487	787,218,435	تراكمي (7/27-1/2)

عدد الأسهم المتداولة

التغير (%)	التغير	2020	2019	
19.59%	844,085	5,152,919	4,308,834	يومي
-6.17%	-6,767,102	102,883,114	109,650,216	تراكمي (7/27-7/1)
-21.38%	-137,694,687	506,210,205	643,904,892	تراكمي (7/27-1/2)

عدد العقود المنفذة

التغير (%)	التغير	2020	2019	
6.03%	142	2,498	2,356	يومي
-26.07%	-13,465	38,177	51,642	تراكمي (7/27-7/1)
-31.94%	-94,262	200,815	295,077	تراكمي (7/27-1/2)

بعض النسب المالية للبورصة (2020/7/27)

القطاع	معدل الدوران (%)	الأرباح الموزعة إلى القيمة السوقية (%)	القيمة السوقية إلى القيمة الدفترية	P/E إلى العائد
القطاع المالي	0.076	0.172	0.731	9.012
قطاع الخدمات	0.062	4.983	0.963	12.401
قطاع الصناعة	0.114	3.521	1.220	14.950
جميع القطاعات	0.078	1.820	0.843	9.636

الرقم القياسي العام لأسعار الأسهم المرجح بالقيمة السوقية للأسهم الحرة (1999=1000)

الرقم القياسي العام	التغير		الإثنين 27/07/2020	الأحد 26/07/2020
	بداية العام	اليوم السابق		
الرقم القياسي العام	-13.71%	-0.39%	1566.4	1572.5
القطاع المالي	-15.69%	-0.27%	2065.6	2071.1
قطاع الخدمات	-12.75%	-0.65%	1128.2	1135.6
قطاع الصناعة	-2.82%	-0.23%	1804.7	1808.9

الرقم القياسي العام لأسعار الأسهم المرجح بالقيمة السوقية للأسهم الحرة ASE20 (2014=1000)

التغير	الإثنين 27/07/2020	الأحد 26/07/2020
-14.46%	762.1	766.0

الرقم القياسي العام لأسعار الأسهم المرجح بالقيمة السوقية (1991=1000)

الرقم القياسي العام	التغير		الإثنين 27/07/2020	الأحد 26/07/2020
	بداية العام	اليوم السابق		
الرقم القياسي العام	-18.87%	-0.25%	2850.6	2857.9
قطاع البنوك	-24.95%	-0.08%	5325.4	5329.7
قطاع التأمين	1.25%	-0.28%	1298.5	1302.2
قطاع الخدمات	-9.14%	-0.25%	668.5	670.2
قطاع الصناعة	-11.46%	-0.60%	2313.8	2327.8

الرقم القياسي العام المرجح بالقيمة السوقية للأسهم الحرة حسب الأسواق (2012=1000)

السوق الأول	التغير		الإثنين 27/07/2020	الأحد 26/07/2020
	بداية العام	اليوم السابق		
السوق الأول	-14.11%	-0.48%	821.0	824.9
السوق الثاني	-5.17%	0.04%	792.8	792.5

القيمة السوقية (دينار)

التغير	الإثنين 27/07/2020	الأحد 26/07/2020
-18.43%	12,166,080,491	12,195,123,425