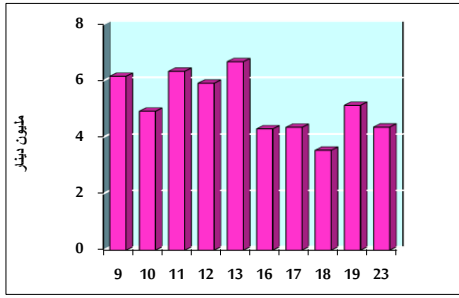


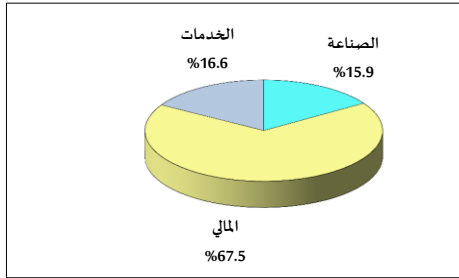
خلاصة البيانات الاحصائية لبورصة عمان

الأحد 2020/8/23

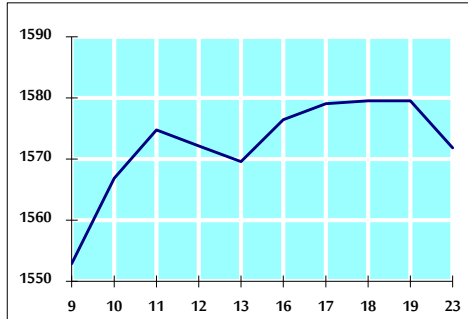
حجم التداول اليومي من 7/9 لغاية 2020/8/23



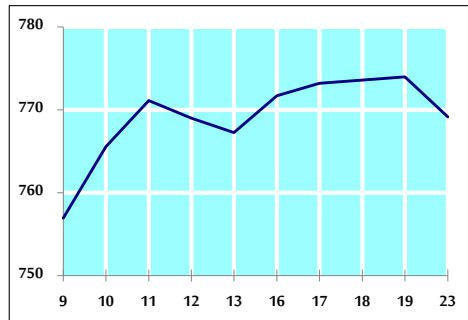
التوزيع القطاعي لحجم التداول ليوم الأحد 2020/8/23



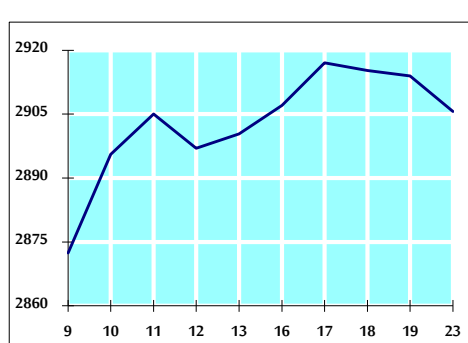
الرقم القياسي العام المرجح للأسهم الحرة من 7/9 لغاية 2020/8/23



الرقم القياسي العام المرجح للأسهم الحرة ASE20 من 7/9 لغاية 2020/8/23



الرقم القياسي العام المرجح بالقيمة السوقية من 7/9 لغاية 2020/8/23



حجم التداول (دينار)

التغير (%)	التغير	2020	2019	
-72.97%	-11,767,863	4,358,510	16,126,373	يومي
-0.79%	-514,303	64,740,730	65,255,033	تراكمي (8/23-8/4)
-34.11%	-301,216,380	581,847,884	883,064,264	تراكمي (8/23-1/2)

عدد الاسهم المتداولة

التغير (%)	التغير	2020	2019	
-33.79%	-2,861,976	5,608,972	8,470,948	يومي
38.47%	20,784,520	74,818,244	54,033,724	تراكمي (8/23-8/4)
-20.04%	-148,835,794	593,984,668	742,820,462	تراكمي (8/23-1/2)

عدد العقود المنفذة

التغير (%)	التغير	2020	2019	
2.95%	67	2,340	2,273	يومي
8.66%	2,205	27,657	25,452	تراكمي (8/23-8/4)
-29.05%	-95,859	234,066	329,925	تراكمي (8/23-1/2)

بعض النسب المالية للبورصة (2020/8/23)

القطاع	القيمة السوقية P/E إلى العائد	القيمة السوقية إلى القيمة الدفترية	الأرباح الموزعة إلى القيمة السوقية (%)	معدل الدوران (%)
القطاع المالي	9.167	0.744	0.169	0.071
قطاع الخدمات	11.826	0.976	5.409	0.093
قطاع الصناعة	15.618	1.275	3.371	0.171
جميع القطاعات	9.843	0.864	1.816	0.088

الرقم القياسي العام لاسعار الاسهم المرجح بالقيمة السوقية للأسهم الحرة (1000=1999)

الرقم القياسي العام	التغير		الأحد	الأربعاء
	اليوم السابق	بداية العام	23/08/2020	19/08/2020
الرقم القياسي العام	-0.49%	-13.41%	1571.9	1579.6
القطاع المالي	-0.47%	-14.53%	2094.0	2103.8
قطاع الخدمات	-0.80%	-14.94%	1099.8	1108.7
قطاع الصناعة	-0.22%	-1.62%	1827.0	1830.9

الرقم القياسي لاسعار الاسهم المرجح بالقيمة السوقية للأسهم الحرة ASE20 (1000=2014)

التغير	الأحد	الأربعاء
-0.62%	769.2	774.0
-13.67%		

الرقم القياسي لاسعار الاسهم المرجح بالقيمة السوقية (1000=1991)

الرقم القياسي العام	التغير		الأحد	الأربعاء
	اليوم السابق	بداية العام	23/08/2020	19/08/2020
الرقم القياسي العام	-0.29%	-17.31%	2905.6	2914.0
قطاع البنوك	-0.29%	-23.22%	5448.2	5464.1
قطاع التأمين	-0.98%	0.74%	1292.0	1304.8
قطاع الخدمات	-0.47%	-10.52%	658.3	661.5
قطاع الصناعة	-0.19%	-8.58%	2389.1	2393.5

الرقم القياسي المرجح بالقيمة السوقية للأسهم الحرة حسب الأسواق (1000=2012)

السوق	التغير		الأحد	الأربعاء
	اليوم السابق	بداية العام	23/08/2020	19/08/2020
السوق الأول	-0.55%	-13.51%	826.7	831.3
السوق الثاني	-0.03%	-6.86%	778.7	779.0

القيمة السوقية (دينار)

التغير	الأحد	الأربعاء
-0.30%	12,320,734,224	12,357,464,978
-17.39%		