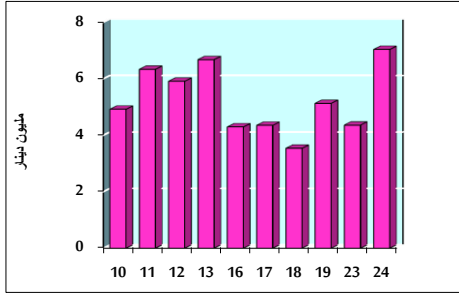


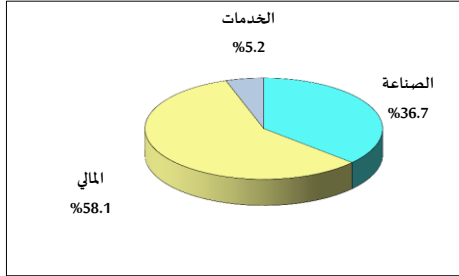
خلاصة البيانات الاحصائية لبورصة عمان

الإثنين 2020/8/24

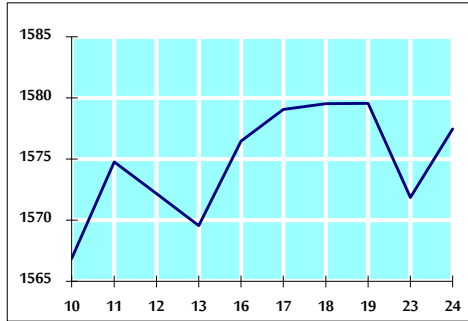
حجم التداول اليومي من 7/10 لغاية 2020/8/24



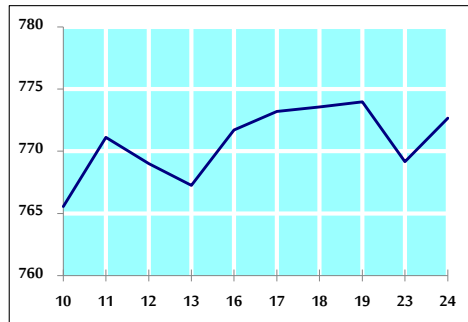
التوزيع القطاعي لحجم التداول ليوم الإثنين 2020/8/24



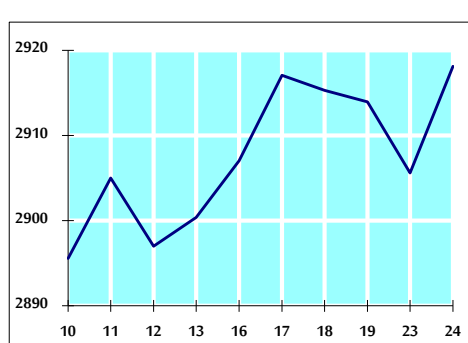
الرقم القياسي العام المرجح للأسهم الحرة من 7/10 لغاية 2020/8/24



الرقم القياسي العام المرجح للأسهم الحرة ASE20 من 7/10 لغاية 2020/8/24



الرقم القياسي العام المرجح بالقيمة السوقية من 7/10 لغاية 2020/8/24



حجم التداول (دينار)

التغير (%)	التغير	2020	2019	
43.62%	2,136,162	7,033,857	4,897,695	يومي
2.31%	1,621,859	71,774,587	70,152,728	تراكمي (8/24-8/4)
-33.68%	-299,080,218	588,881,741	887,961,959	تراكمي (8/24-1/2)

عدد الاسهم المتداولة

التغير (%)	التغير	2020	2019	
87.17%	4,136,259	8,881,068	4,744,809	يومي
42.40%	24,920,779	83,699,312	58,778,533	تراكمي (8/24-8/4)
-19.36%	-144,699,535	602,865,736	747,565,271	تراكمي (8/24-1/2)

عدد العقود المنفذة

التغير (%)	التغير	2020	2019	
24.98%	545	2,727	2,182	يومي
9.95%	2,750	30,384	27,634	تراكمي (8/24-8/4)
-28.70%	-95,314	236,793	332,107	تراكمي (8/24-1/2)

بعض النسب المالية للبورصة (2020/8/24)

القطاع	القيمة السوقية P/E إلى العائد	القيمة السوقية إلى القيمة الدفترية	الأرباح الموزعة إلى القيمة السوقية (%)	معدل الدوران (%)
القطاع المالي	9.227	0.749	0.168	0.086
قطاع الخدمات	11.828	0.976	5.409	0.040
قطاع الصناعة	15.633	1.276	3.368	0.583
جميع القطاعات	9.885	0.867	1.808	0.140

الرقم القياسي العام لأسعار الاسهم المرجح بالقيمة السوقية للأسهم الحرة (1000=1999)

الرقم القياسي العام	التغير	الإثنين		الأحد
		24/08/2020	23/08/2020	
الرقم القياسي العام	-13.10%	0.36%	1577.5	1571.9
القطاع المالي	-14.09%	0.51%	2104.8	2094.0
قطاع الخدمات	-14.90%	0.05%	1100.3	1099.8
قطاع الصناعة	-1.41%	0.21%	1830.8	1827.0

الرقم القياسي العام لأسعار الاسهم المرجح بالقيمة السوقية للأسهم الحرة ASE20 (1000=2014)

التغير	2020	2019	
-13.28%	0.45%	772.7	769.2

الرقم القياسي العام لأسعار الاسهم المرجح بالقيمة السوقية (1000=1991)

الرقم القياسي العام	التغير	الإثنين		الأحد
		24/08/2020	23/08/2020	
الرقم القياسي العام	-16.95%	0.43%	2918.1	2905.6
قطاع البنوك	-22.67%	0.72%	5487.3	5448.2
قطاع التأمين	0.61%	-0.13%	1290.3	1292.0
قطاع الخدمات	-10.31%	0.23%	659.9	658.3
قطاع الصناعة	-8.57%	0.01%	2389.2	2389.1

الرقم القياسي العام المرجح بالقيمة السوقية للأسهم الحرة حسب الأسواق (1000=2012)

السوق	التغير	الإثنين		
		24/08/2020	23/08/2020	
السوق الأول	-13.13%	0.43%	830.3	826.7
السوق الثاني	-6.58%	0.29%	781.0	778.7

القيمة السوقية (دينار)

التغير	2020	2019	
-17.05%	0.41%	12,371,570,958	12,320,734,224