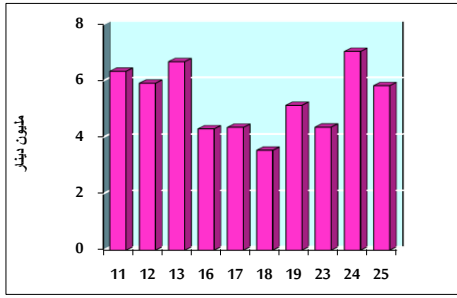


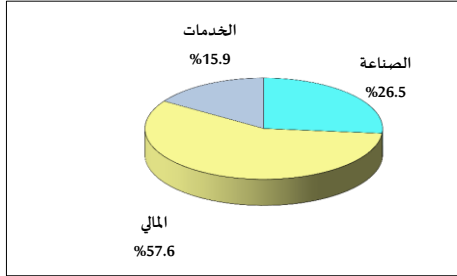
خلاصة البيانات الاحصائية لبورصة عمان

الثلاثاء 2020/8/25

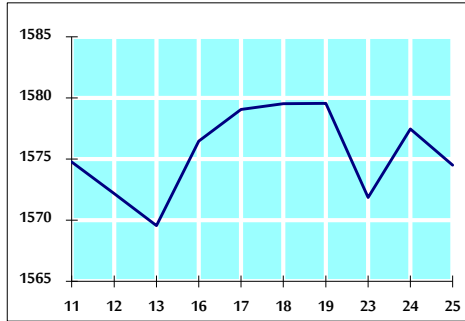
حجم التداول اليومي من 7/11 لغاية 2020/8/25



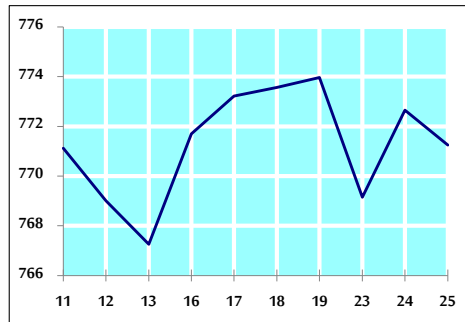
التوزيع القطاعي لحجم التداول ليوم الثلاثاء 2020/8/25



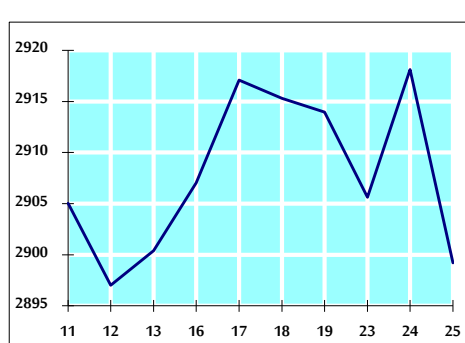
الرقم القياسي العام المرجح للأسهم الحرة من 7/11 لغاية 2020/8/25



الرقم القياسي العام المرجح للأسهم الحرة ASE20 من 7/11 لغاية 2020/8/25



الرقم القياسي العام المرجح بالقيمة السوقية من 7/11 لغاية 2020/8/25



حجم التداول (دينار)

التغير (%)	التغير	2020	2019	
-53.70%	-6,755,858	5,825,226	12,581,084	يومي
-6.21%	-5,133,999	77,599,813	82,733,812	تراكمي (8/25-8/4)
-33.96%	-305,836,076	594,706,967	900,543,043	تراكمي (8/25-1/2)

عدد الاسهم المتداولة

التغير (%)	التغير	2020	2019	
-11.03%	-949,284	7,657,276	8,606,560	يومي
35.57%	23,971,495	91,356,588	67,385,093	تراكمي (8/25-8/4)
-19.26%	-145,648,819	610,523,012	756,171,831	تراكمي (8/25-1/2)

عدد العقود المنفذة

التغير (%)	التغير	2020	2019	
-0.95%	-24	2,513	2,537	يومي
9.04%	2,726	32,897	30,171	تراكمي (8/25-8/4)
-28.49%	-95,338	239,306	334,644	تراكمي (8/25-1/2)

بعض النسب المالية للبورصة (2020/8/25)

القطاع	القيمة السوقية P/E إلى العائد	القيمة السوقية إلى القيمة الدفترية	الأرباح الموزعة إلى القيمة السوقية (%)	معدل الدوران (%)
القطاع المالي	9.142	0.742	0.170	0.086
قطاع الخدمات	11.818	0.975	5.413	0.093
قطاع الصناعة	15.610	1.274	3.373	0.345
جميع القطاعات	9.821	0.862	1.820	0.121

الرقم القياسي العام لاسعار الاسهم المرجح بالقيمة السوقية للأسهم الحرة (1000=1999)

الرقم القياسي العام	التغير		الثلاثاء 25/08/2020	الاثنين 24/08/2020
	اليوم السابق	بداية العام		
الرقم القياسي العام	-0.19%	-13.26%	1574.5	1577.5
القطاع المالي	-0.38%	-14.41%	2096.8	2104.8
قطاع الخدمات	0.28%	-14.66%	1103.5	1100.3
قطاع الصناعة	-0.09%	-1.50%	1829.2	1830.8

الرقم القياسي لاسعار الاسهم المرجح بالقيمة السوقية للأسهم الحرة ASE20 (1000=2014)

التغير	الثلاثاء 25/08/2020	الاثنين 24/08/2020
-0.18%	771.3	772.7
-13.44%		

الرقم القياسي لاسعار الاسهم المرجح بالقيمة السوقية (1000=1991)

الرقم القياسي العام	التغير		الثلاثاء 25/08/2020	الاثنين 24/08/2020
	اليوم السابق	بداية العام		
الرقم القياسي العام	-0.65%	-17.49%	2899.2	2918.1
قطاع البنوك	-1.03%	-23.46%	5430.9	5487.3
قطاع التأمين	0.05%	0.66%	1291.0	1290.3
قطاع الخدمات	-0.36%	-10.63%	657.5	659.9
قطاع الصناعة	-0.10%	-8.66%	2386.9	2389.2

الرقم القياسي المرجح بالقيمة السوقية للأسهم الحرة حسب الأسواق (1000=2012)

السوق	التغير		الثلاثاء 25/08/2020	الاثنين 24/08/2020
	اليوم السابق	بداية العام		
السوق الأول	-0.18%	-13.29%	828.8	830.3
السوق الثاني	-0.24%	-6.80%	779.1	781.0

القيمة السوقية (دينار)

التغير	الثلاثاء 25/08/2020	الاثنين 24/08/2020
-0.59%	12,298,524,005	12,371,570,958
-17.54%		