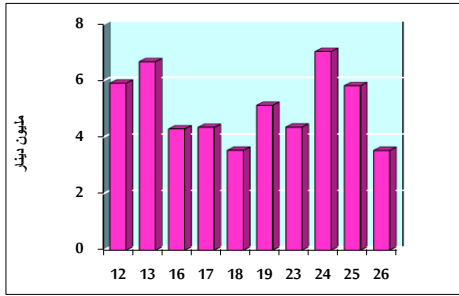


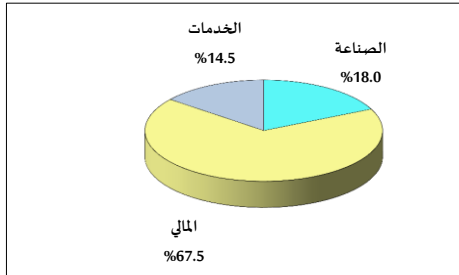
خلاصة البيانات الاحصائية لبورصة عمان

الأربعاء 2020/8/26

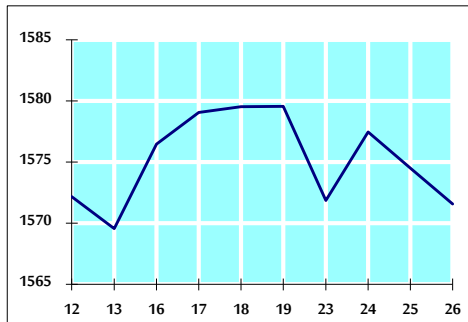
حجم التداول اليومي من 7/12 لغاية 2020/8/26



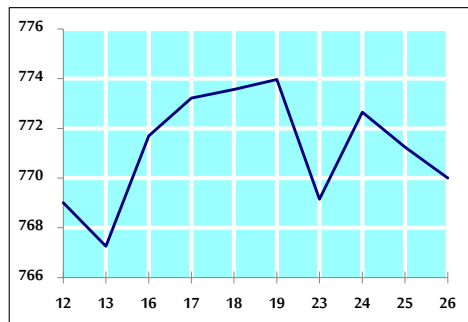
التوزيع القطاعي لحجم التداول ليوم الأربعاء 2020/8/26



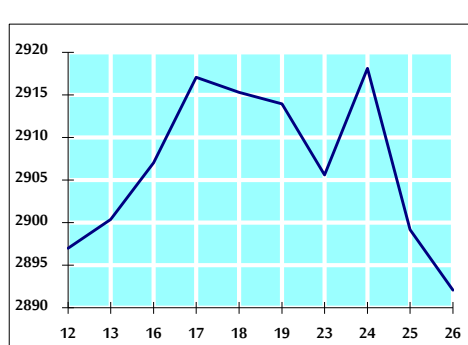
الرقم القياسي العام المرجح للأسهم الحرة من 7/12 لغاية 2020/8/26



الرقم القياسي العام المرجح للأسهم الحرة ASE20 من 7/12 لغاية 2020/8/26



الرقم القياسي العام المرجح بالقيمة السوقية من 7/12 لغاية 2020/8/26



حجم التداول (دينار)

التغير (%)	التغير	2020	2019	
-59.51%	-5,192,330	3,532,186	8,724,516	يومي
-11.29%	-10,326,329	81,131,999	91,458,328	تراكمي (8/26-8/4)
-34.21%	-311,028,406	598,239,153	909,267,559	تراكمي (8/26-1/2)

عدد الاسهم المتداولة

التغير (%)	التغير	2020	2019	
-34.79%	-2,437,448	4,569,015	7,006,463	يومي
28.95%	21,534,047	95,925,603	74,391,556	تراكمي (8/26-8/4)
-19.40%	-148,086,267	615,092,027	763,178,294	تراكمي (8/26-1/2)

عدد العقود المنفذة

التغير (%)	التغير	2020	2019	
-29.19%	-774	1,878	2,652	يومي
5.95%	1,952	34,775	32,823	تراكمي (8/26-8/4)
-28.49%	-96,112	241,184	337,296	تراكمي (8/26-1/2)

بعض النسب المالية للبورصة (2020/8/26)

القطاع	القيمة السوقية P/E إلى العائد	القيمة السوقية إلى القيمة الدفترية	الأرباح الموزعة إلى القيمة السوقية (%)	معدل الدوران (%)
القطاع المالي	9.119	0.740	0.170	0.053
قطاع الخدمات	11.796	0.973	5.423	0.058
قطاع الصناعة	15.577	1.272	3.380	0.195
جميع القطاعات	9.797	0.860	1.824	0.072

الرقم القياسي العام لاسعار الاسهم المرجح بالقيمة السوقية للأسهم الحرة (1000=1999)

الرقم القياسي العام	التغير		الأربعاء	الثلاثاء
	اليوم السابق	بداية العام	26/08/2020	25/08/2020
الرقم القياسي العام	-0.19%	-13.42%	1571.6	1574.5
القطاع المالي	-0.08%	-14.48%	2095.2	2096.8
قطاع الخدمات	-0.49%	-15.08%	1098.0	1103.5
قطاع الصناعة	-0.14%	-1.63%	1826.7	1829.2

الرقم القياسي لاسعار الاسهم المرجح بالقيمة السوقية للأسهم الحرة ASE20 (1000=2014)

التغير	الأربعاء	الثلاثاء
-0.16%	770.0	771.3
-13.58%		

الرقم القياسي لاسعار الاسهم المرجح بالقيمة السوقية (1000=1991)

الرقم القياسي العام	التغير		الأربعاء	الثلاثاء
	اليوم السابق	بداية العام	26/08/2020	25/08/2020
الرقم القياسي العام	-0.25%	-17.69%	2892.1	2899.2
قطاع البنوك	-0.27%	-23.67%	5416.3	5430.9
قطاع التأمين	-0.05%	0.61%	1290.3	1291.0
قطاع الخدمات	0.13%	-10.51%	658.4	657.5
قطاع الصناعة	-0.41%	-9.03%	2377.1	2386.9

الرقم القياسي المرجح بالقيمة السوقية للأسهم الحرة حسب الأسواق (1000=2012)

السوق	التغير		الأربعاء	الثلاثاء
	اليوم السابق	بداية العام	26/08/2020	25/08/2020
السوق الأول	-0.17%	-13.43%	827.4	828.8
السوق الثاني	-0.06%	-6.86%	778.7	779.1

القيمة السوقية (دينار)

التغير	الأربعاء	الثلاثاء
-0.23%	12,269,931,132	12,298,524,005
-17.73%		