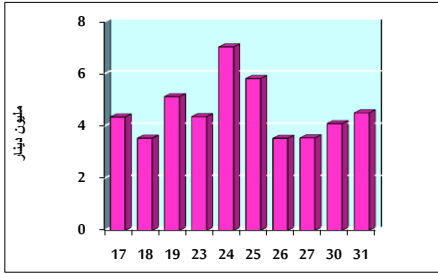


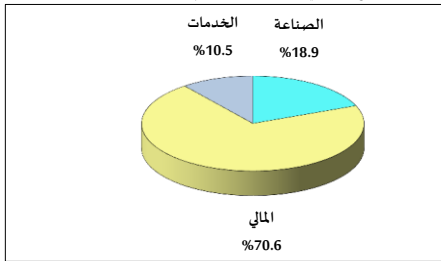
خلاصة البيانات الإحصائية لبورصة عمان

الإثنين 2020/8/31

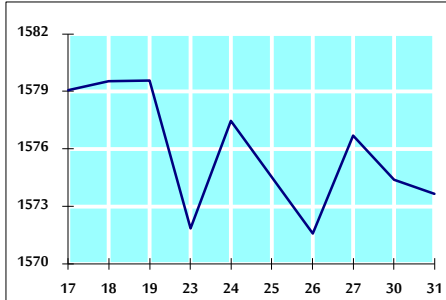
حجم التداول اليومي من 7/17 لغاية 2020/8/31



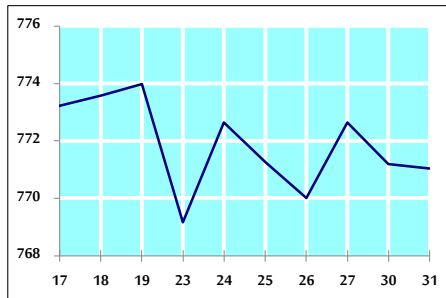
التوزيع القطاعي لحجم التداول ليوم الإثنين 2020/8/31



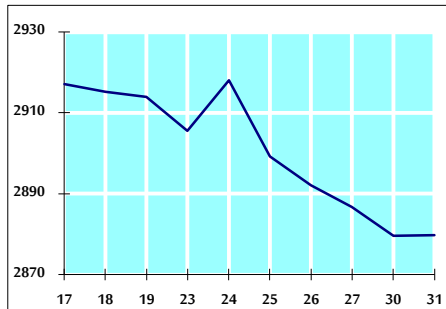
الرقم القياسي العام المرجح للأسهم الحرة من 7/17 لغاية 2020/8/31



الرقم القياسي العام المرجح للأسهم الحرة ASE20 من 7/17 لغاية 2020/8/31



الرقم القياسي العام المرجح بالقيمة السوقية من 7/17 لغاية 2020/8/31



حجم التداول (دينار)

التغير (%)	التغير	2020	2019	
-	-	4,504,441	-	يومي
-13.62%	-14,705,844	93,279,300	107,985,144	تراكمي (8/31-8/4)
-34.07%	-315,407,921	610,386,454	925,794,375	تراكمي (8/31-1/2)

عدد الاسهم المتداولة

التغير (%)	التغير	2020	2019	
-	-	5,149,356	-	يومي
23.48%	20,913,320	109,990,582	89,077,262	تراكمي (8/31-8/4)
-19.12%	-148,706,994	629,157,006	777,864,000	تراكمي (8/31-1/2)

عدد العقود المنفذة

التغير (%)	التغير	2020	2019	
-	-	1,950	-	يومي
14.86%	5,270	40,732	35,462	تراكمي (8/31-8/4)
-27.30%	-92,794	247,141	339,935	تراكمي (8/31-1/2)

بعض النسب المالية للبورصة (2020/8/31)

القطاع	معدل الدوران (%)	الأرباح الموزعة إلى القيمة السوقية (%)	القيمة السوقية إلى القيمة الدفترية	P/E إلى العائد
القطاع المالي	0.074	0.171	0.735	9.055
قطاع الخدمات	0.077	5.360	0.985	11.934
قطاع الصناعة	0.127	3.396	1.265	15.502
جميع القطاعات	0.081	1.832	0.856	9.755

الرقم القياسي العام لأسعار الاسهم المرجح بالقيمة السوقية للأسهم الحرة (1999=1000)

القطاع	التغير		الإثنين	الأحد
	بداية العام	اليوم السابق	31/08/2020	30/08/2020
الرقم القياسي العام	-13.31%	-0.05%	1573.7	1574.4
القطاع المالي	-14.66%	-0.13%	2090.9	2093.6
قطاع الخدمات	-13.75%	0.13%	1115.2	1113.7
قطاع الصناعة	-2.13%	0.13%	1817.4	1814.9

الرقم القياسي العام لأسعار الاسهم المرجح بالقيمة السوقية للأسهم الحرة ASE20 (2014=1000)

التغير	الإثنين	الأحد
-13.46%	771.0	771.2

الرقم القياسي العام لأسعار الاسهم المرجح بالقيمة السوقية (1991=1000)

القطاع	التغير		الإثنين	الأحد
	بداية العام	اليوم السابق	31/08/2020	30/08/2020
الرقم القياسي العام	-18.04%	0.00%	2879.8	2879.6
قطاع البنوك	-24.30%	-0.02%	5371.4	5372.7
قطاع التأمين	0.73%	-0.21%	1291.9	1294.6
قطاع الخدمات	-10.12%	-0.19%	661.3	662.5
قطاع الصناعة	-9.16%	0.19%	2373.8	2369.3

الرقم القياسي العام المرجح بالقيمة السوقية للأسهم الحرة حسب الاسواق (2012=1000)

السوق	التغير		الإثنين	الأحد
	بداية العام	اليوم السابق	31/08/2020	30/08/2020
السوق الأول	-13.31%	-0.04%	828.7	829.0
السوق الثاني	-6.77%	-0.02%	779.4	779.6

القيمة السوقية (دينار)

التغير	الإثنين	الأحد
-18.04%	12,224,866,208	12,222,580,290