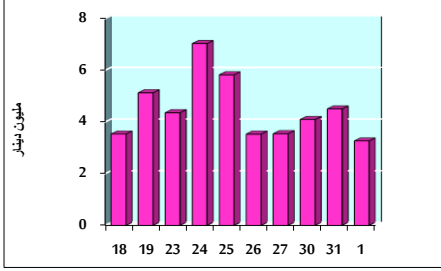


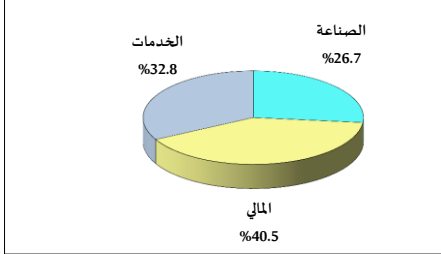
خلاصة البيانات الإحصائية لبورصة عمان

الثلاثاء 2020/9/1

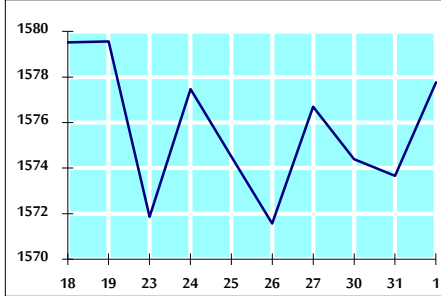
حجم التداول اليومي من 8/18 لغاية 2020/9/1



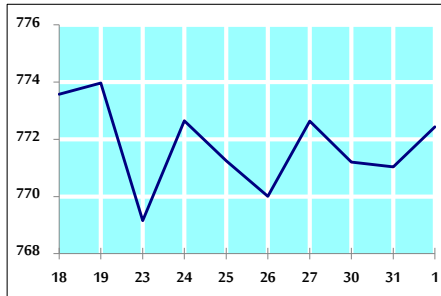
التوزيع القطاعي لحجم التداول ليوم الثلاثاء 2020/9/1



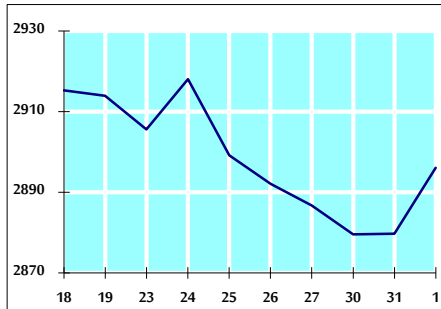
الرقم القياسي العام المرجح للأسهم الحرة من 8/18 لغاية 2020/9/1



الرقم القياسي العام المرجح للأسهم الحرة ASE20 من 7/18 لغاية 2020/9/1



الرقم القياسي العام المرجح بالقيمة السوقية من 8/18 لغاية 2020/9/1



حجم التداول (دينار)

التغير (%)	التغير	2020	2019	
-45.33%	-2,708,678	3,266,344	5,975,022	يومي
-45.33%	-2,708,678	3,266,344	5,975,022	تراكمي (9/1-9/1)
-34.14%	-318,116,599	613,652,798	931,769,397	تراكمي (9/1-1/2)

عدد الأسهم المتداولة

التغير (%)	التغير	2020	2019	
-27.33%	-1,867,445	4,964,674	6,832,119	يومي
-27.33%	-1,867,445	4,964,674	6,832,119	تراكمي (9/1-9/1)
-19.19%	-150,574,439	634,121,680	784,696,119	تراكمي (9/1-1/2)

عدد العقود المنفذة

التغير (%)	التغير	2020	2019	
-9.13%	-200	1,991	2,191	يومي
-9.13%	-200	1,991	2,191	تراكمي (9/1-9/1)
-27.18%	-92,994	249,132	342,126	تراكمي (9/1-1/2)

بعض النسب المالية للبورصة (2020/9/1)

القطاع	معدل دوران	الأرباح الموزعة إلى القيمة السوقية (%)	القيمة السوقية إلى القيمة الدفترية	P/E القيمة السوقية إلى العائد
القطاع المالي	0.047	0.171	0.739	9.101
قطاع الخدمات	0.115	5.336	0.989	11.989
قطاع الصناعة	0.182	3.373	1.274	15.610
جميع القطاعات	0.078	1.822	0.861	9.811

الرقم القياسي العام لأسعار الأسهم المرجح بالقيمة السوقية للأسهم الحرة (1000=1999)

الرقم القياسي العام	التغير		الثلاثاء	الإثنين
	اليوم السابق	بداية العام	01/09/2020	31/08/2020
الرقم القياسي العام	-13.08%	0.26%	1577.8	1573.7
القطاع المالي	-14.52%	0.16%	2094.3	2090.9
قطاع الخدمات	-13.41%	0.39%	1119.6	1115.2
قطاع الصناعة	-1.65%	0.49%	1826.3	1817.4

الرقم القياسي العام لأسعار الأسهم المرجح بالقيمة السوقية للأسهم الحرة ASE20 (1000=2014)

التغير	الثلاثاء	الإثنين
-13.30%	772.4	771.0

الرقم القياسي العام لأسعار الأسهم المرجح بالقيمة السوقية (1000=1991)

الرقم القياسي العام	التغير		الثلاثاء	الإثنين
	اليوم السابق	بداية العام	01/09/2020	31/08/2020
الرقم القياسي العام	-17.58%	0.57%	2896.1	2879.8
قطاع البنوك	-23.87%	0.57%	5402.1	5371.4
قطاع التأمين	1.09%	0.36%	1296.5	1291.9
قطاع الخدمات	-9.76%	0.40%	663.9	661.3
قطاع الصناعة	-8.56%	0.66%	2389.4	2373.8

الرقم القياسي العام المرجح بالقيمة السوقية للأسهم الحرة حسب الأسواق (1000=2012)

السوق	التغير		الثلاثاء	الإثنين
	اليوم السابق	بداية العام	01/09/2020	31/08/2020
السوق الأول	-13.11%	0.23%	830.5	828.7
السوق الثاني	-6.12%	0.70%	784.9	779.4

القيمة السوقية (دينار)

التغير	الثلاثاء	الإثنين
-17.59%	12,291,946,658	12,224,866,208