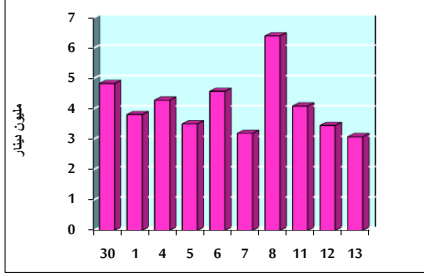


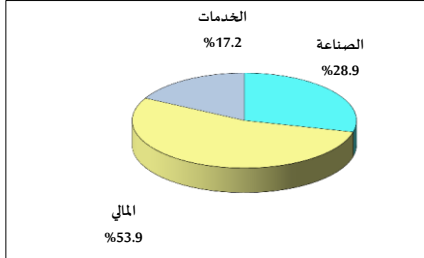
خلاصة البيانات الإحصائية لبورصة عمان

الثلاثاء 2020/10/13

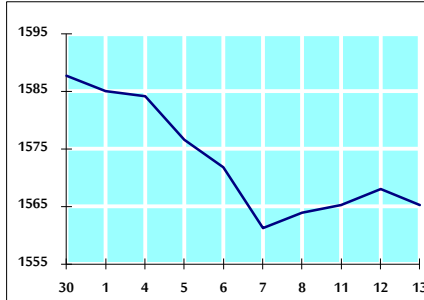
حجم التداول اليومي من 9/30 لغاية 2020/10/13



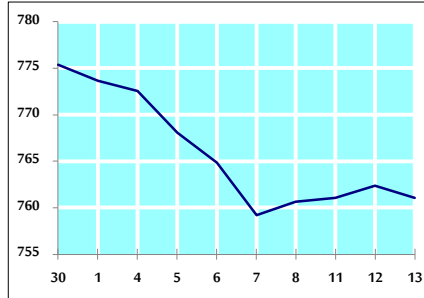
التوزيع القطاعي لحجم التداول ليوم الثلاثاء 2020/10/13



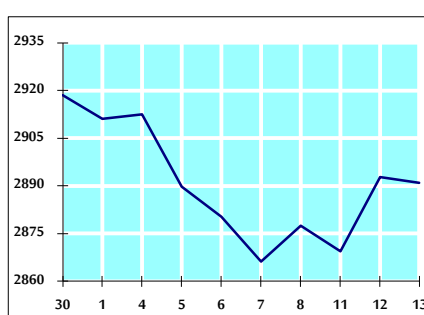
الرقم القياسي العام المرجح بالأسهم الحرة من 9/30 لغاية 2020/10/13



الرقم القياسي العام المرجح بالأسهم الحرة ASE20 من 9/30 لغاية 2020/10/13



الرقم القياسي العام المرجح بالقيمة السوقية من 9/30 لغاية 2020/10/13



حجم التداول (دينار)

التغير (%)	التغير	2020	2019	
-23.28%	-936,269	3,084,721	4,020,990	يومي
-23.76%	-11,356,975	36,435,596	47,792,571	تراكمي (10/13-10/1)
-33.59%	-378,087,284	747,496,504	1,125,583,788	تراكمي (10/13-1/2)

عدد الاسهم المتداولة

التغير (%)	التغير	2020	2019	
-13.30%	-599,257	3,905,357	4,504,614	يومي
16.77%	6,439,077	44,844,847	38,405,770	تراكمي (10/13-10/1)
-12.70%	-119,662,000	822,271,433	941,933,433	تراكمي (10/13-1/2)

عدد العقود المنفذة

التغير (%)	التغير	2020	2019	
-27.04%	-586	1,581	2,167	يومي
-18.83%	-3,544	15,280	18,824	تراكمي (10/13-10/1)
-22.47%	-91,280	314,883	406,163	تراكمي (10/13-1/2)

بعض النسب المالية للبورصة (2020/10/13)

القطاع	القيمة السوقية P/E إلى العائد	القيمة السوقية إلى القيمة الدفترية	الأرباح الموزعة إلى القيمة السوقية (%)	معدل الدوران (%)
القطاع المالي	8.969	0.727	0.173	0.041
قطاع الخدمات	11.272	0.980	5.427	0.041
قطاع الصناعة	15.023	1.123	4.258	0.202
جميع القطاعات	9.468	0.806	1.919	0.061

الرقم القياسي العام لاسعار الاسهم المرجح بالقيمة السوقية للأسهم الحرة (1999=1000)

القطاع	التغير		الثلاثاء	الاثنين	الرقم القياسي العام
	بداية العام	اليوم السابق	13/10/2020	12/10/2020	
القطاع المالي	-13.77%	-0.18%	1565.2	1568.1	الرقم القياسي العام
قطاع الخدمات	-14.88%	-0.19%	2085.4	2089.5	القطاع المالي
قطاع الصناعة	-16.09%	-0.33%	1085.0	1088.6	قطاع الخدمات
جميع القطاعات	-15.7%	0.55%	1886.1	1875.7	قطاع الصناعة

الرقم القياسي لاسعار الاسهم المرجح بالقيمة السوقية للأسهم الحرة ASE20 (2014=1000)

التغير	التغير	الثلاثاء	الاثنين
-14.58%	-0.17%	761.1	762.4

الرقم القياسي لاسعار الاسهم المرجح بالقيمة السوقية (1991=1000)

القطاع	التغير		الثلاثاء	الاثنين	الرقم القياسي العام
	بداية العام	اليوم السابق	13/10/2020	12/10/2020	
القطاع المالي	-17.72%	-0.06%	2891.0	2892.8	الرقم القياسي العام
قطاع البنوك	-25.42%	-0.66%	5291.9	5326.9	قطاع البنوك
قطاع التأمين	0.01%	0.54%	1282.6	1275.8	قطاع التأمين
قطاع الخدمات	-8.60%	0.08%	672.5	671.9	قطاع الخدمات
قطاع الصناعة	-5.22%	1.30%	2476.8	2445.1	قطاع الصناعة

الرقم القياسي المرجح بالقيمة السوقية للأسهم الحرة حسب الاسواق (2012=1000)

السوق	التغير		الثلاثاء	الاثنين	الرقم القياسي
	بداية العام	اليوم السابق	13/10/2020	12/10/2020	
السوق الأول	-14.31%	-0.24%	819.0	821.0	السوق الأول
السوق الثاني	-0.79%	0.30%	829.4	826.9	السوق الثاني

القيمة السوقية (دينار)

التغير	التغير	2020	2019
-17.46%	-0.04%	12,310,524,097	12,315,632,355