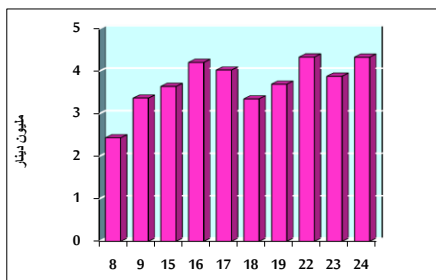


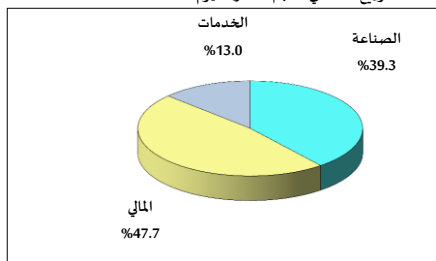
خلاصة البيانات الاحصائية لبورصة عمان

الثلاثاء 2020/11/24

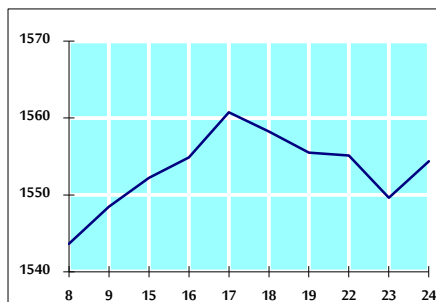
حجم التداول اليومي من 11/8 لغاية 2020/11/24



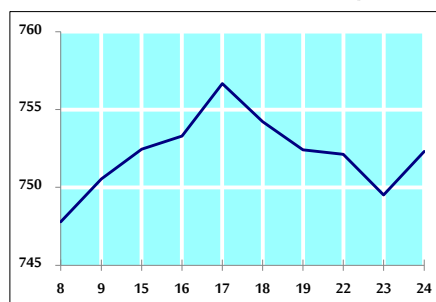
التوزيع القطاعي لحجم التداول ليوم الثلاثاء 2020/11/24



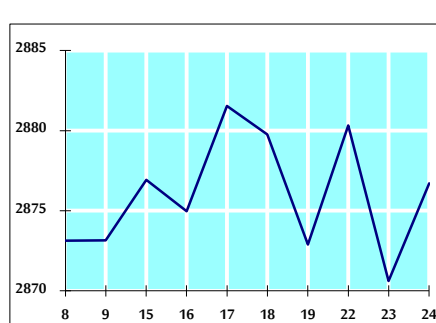
الرقم القياسي العام المرجح للأسهم الحرة من 11/8 لغاية 2020/11/24



الرقم القياسي المرجح للأسهم الحرة ASE20 من 11/8 لغاية 2020/11/24



الرقم القياسي العام المرجح بالقيمة السوقية من 11/8 لغاية 2020/11/24



حجم التداول (دينار)

التغير (%)	التغير	2020	2019	
9.21%	365,490	4,332,397	3,966,907	يومي
-17.95%	-12,834,480	58,656,327	71,490,807	تراكمي (11/24-11/1)
-39.74%	-559,799,329	848,749,037	1,408,548,366	تراكمي (11/24-1/2)

عدد الاسهم المتداولة

التغير (%)	التغير	2020	2019	
52.87%	1,956,923	5,658,478	3,701,555	يومي
12.44%	8,673,238	78,368,464	69,695,226	تراكمي (11/24-11/1)
-12.58%	-137,362,694	954,432,487	1,091,795,181	تراكمي (11/24-1/2)

عدد العقود المنفذة

التغير (%)	التغير	2020	2019	
29.82%	486	2,116	1,630	يومي
-0.46%	-120	25,914	26,034	تراكمي (11/24-11/1)
-21.06%	-96,215	360,667	456,882	تراكمي (11/24-1/2)

بعض النسب المالية للبورصة (2020/11/24)

القطاع	القيمة السوقية P/E إلى العائد	القيمة السوقية إلى القيمة الدفترية	الأرباح الموزعة إلى القيمة السوقية (%)	معدل الدوران (%)
القطاع المالي	8.884	0.720	0.175	0.059
قطاع الخدمات	11.183	0.972	5.470	0.060
قطاع الصناعة	15.427	1.154	4.146	0.295
جميع القطاعات	9.421	0.802	1.928	0.089

الرقم القياسي العام لاسعار الاسهم المرجح بالقيمة السوقية لاسهم الحرة (1000=1999)

التغير	الثلاثاء		الرقم القياسي العام
	24/11/2020	23/11/2020	
بداية العام	1554.4	1549.6	الرقم القياسي العام
اليوم السابق	0.31%		القطاع المالي
	1554.4	1549.6	قطاع الخدمات
	0.11%		قطاع الصناعة
	2063.9	2061.7	قطاع الخدمات
	0.96%		قطاع الصناعة
	1072.2	1062.0	قطاع الخدمات
	-0.13%		قطاع الصناعة
	1960.2	1962.8	قطاع الخدمات
	5.56%		قطاع الصناعة

الرقم القياسي لاسعار الاسهم المرجح بالقيمة السوقية لاسهم الحرة ASE20 (1000=2014)

التغير	الثلاثاء	الرقم القياسي العام
بداية العام	752.3	749.5
اليوم السابق	0.37%	

الرقم القياسي لاسعار الاسهم المرجح بالقيمة السوقية (1000=1991)

التغير	الثلاثاء		الرقم القياسي العام
	24/11/2020	23/11/2020	
بداية العام	2876.7	2870.6	الرقم القياسي العام
اليوم السابق	0.21%		قطاع البنوك
	2876.7	2870.6	قطاع التأمين
	0.14%		قطاع الخدمات
	5235.3	5227.9	قطاع الخدمات
	0.11%		قطاع الصناعة
	1295.9	1294.5	قطاع الخدمات
	0.05%		قطاع الصناعة
	664.9	664.5	قطاع الخدمات
	0.49%		قطاع الصناعة
	2505.7	2493.4	قطاع الصناعة

الرقم القياسي المرجح بالقيمة السوقية لاسهم الحرة حسب الأسواق (1000=2012)

التغير	الثلاثاء		الرقم القياسي العام
	24/11/2020	23/11/2020	
بداية العام	811.6	808.5	السوق الأول
اليوم السابق	0.38%		السوق الثاني
	811.6	808.5	
	-0.16%		
	829.6	831.0	

القيمة السوقية (دينار)

التغير	الثلاثاء	الرقم القياسي العام
بداية العام	12,295,344,444	12,273,133,224
اليوم السابق	0.18%	