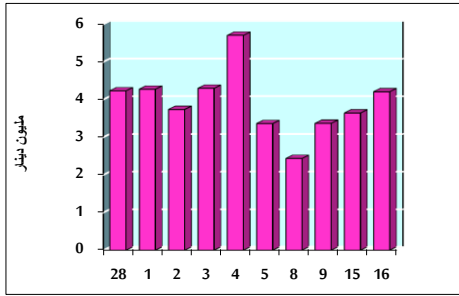


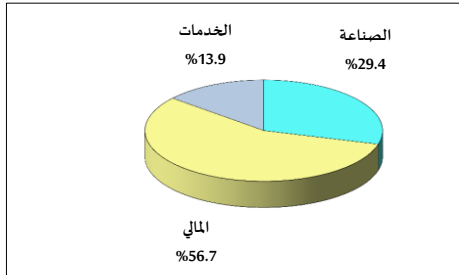
خلاصة البيانات الاحصائية لبورصة عمان

الإثنين 2020/11/16

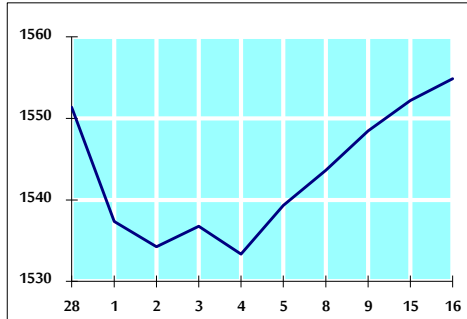
حجم التداول اليومي من 10/28 لغاية 2020/11/16



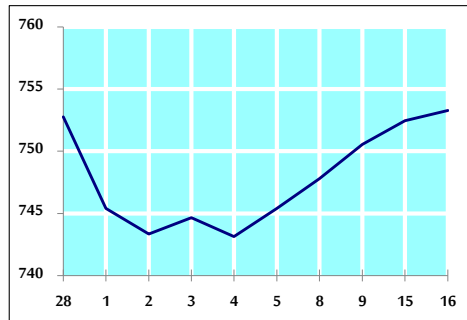
التوزيع القطاعي لحجم التداول ليوم الإثنين 2020/11/16



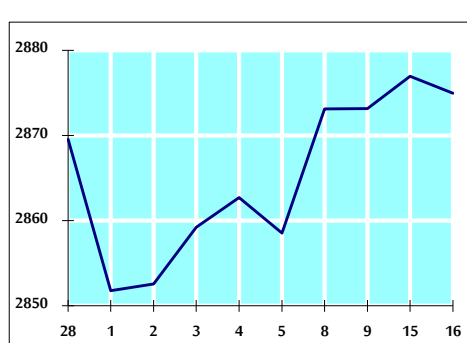
الرقم القياسي العام المرجح للأسهم الحرة من 10/28 لغاية 2020/11/16



الرقم القياسي العام المرجح للأسهم الحرة ASE20 من 10/28 لغاية 2020/11/16



الرقم القياسي العام المرجح بالقيمة السوقية من 10/28 لغاية 2020/11/16



حجم التداول (دينار)

التغير (%)	التغير	2020	2019	
42.75%	1,260,125	4,207,794	2,947,669	يومي
-29.44%	-14,616,811	35,027,682	49,644,493	تراكمي (11/16-11/1)
-40.50%	-561,581,660	825,120,392	1,386,702,052	تراكمي (11/16-1/2)

عدد الاسهم المتداولة

التغير (%)	التغير	2020	2019	
112.06%	2,816,193	5,329,340	2,513,147	يومي
-3.14%	-1,407,367	43,472,930	44,880,297	تراكمي (11/16-11/1)
-13.82%	-147,443,299	919,536,953	1,066,980,252	تراكمي (11/16-1/2)

عدد العقود المنفذة

التغير (%)	التغير	2020	2019	
20.03%	308	1,846	1,538	يومي
-6.79%	-1,070	14,696	15,766	تراكمي (11/16-11/1)
-21.76%	-97,165	349,449	446,614	تراكمي (11/16-1/2)

بعض النسب المالية للبورصة (2020/11/16)

القطاع	القيمة السوقية P/E إلى العائد	القيمة السوقية إلى القيمة الدفترية	الأرباح الموزعة إلى القيمة السوقية (%)	معدل الدوران (%)
القطاع المالي	8.910	0.722	0.174	0.060
قطاع الخدمات	11.166	0.970	5.478	0.067
قطاع الصناعة	15.161	1.134	4.219	0.237
جميع القطاعات	9.415	0.802	1.929	0.083

الرقم القياسي العام لأسعار الاسهم المرجح بالقيمة السوقية للأسهم الحرة (1000=1999)

الرقم القياسي العام	التغير		الإثنين		الأحد
	بداية العام	اليوم السابق	16/11/2020	15/11/2020	
الرقم القياسي العام	-14.34%	0.17%	1554.9	1552.2	
القطاع المالي	-15.43%	0.36%	2072.0	2064.5	
قطاع الخدمات	-17.24%	-0.26%	1070.1	1072.9	
قطاع الصناعة	3.42%	0.19%	1920.5	1916.8	

الرقم القياسي العام لأسعار الاسهم المرجح بالقيمة السوقية للأسهم الحرة ASE20 (1000=2014)

التغير	التغير	2020	2019
-15.45%	0.11%	753.3	752.5

الرقم القياسي العام لأسعار الاسهم المرجح بالقيمة السوقية (1000=1991)

الرقم القياسي العام	التغير		الإثنين		الأحد
	بداية العام	اليوم السابق	16/11/2020	15/11/2020	
الرقم القياسي العام	-18.18%	-0.07%	2875.0	2876.9	
قطاع البنوك	-25.90%	0.15%	5257.7	5249.7	
قطاع التأمين	0.76%	0.02%	1292.2	1291.9	
قطاع الخدمات	-9.85%	-0.37%	663.2	665.7	
قطاع الصناعة	-5.12%	-0.40%	2479.4	2489.4	

الرقم القياسي العام المرجح بالقيمة السوقية للأسهم الحرة حسب الأسواق (1000=2012)

السوق	التغير		الإثنين		الأحد
	بداية العام	اليوم السابق	16/11/2020	15/11/2020	
السوق الأول	-15.04%	0.10%	812.1	811.3	
السوق الثاني	-0.89%	0.82%	828.6	821.9	

القيمة السوقية (دينار)

التغير	التغير	2020	2019
-17.72%	0.00%	12,271,293,003	12,271,746,519