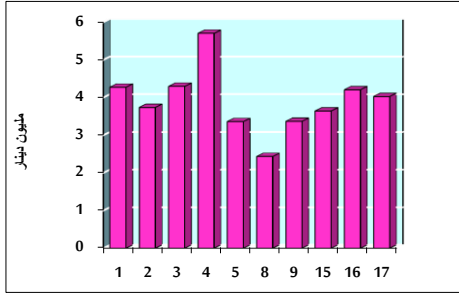


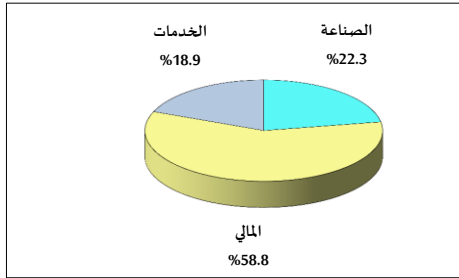
خلاصة البيانات الاحصائية لبورصة عمان

الثلاثاء 2020/11/17

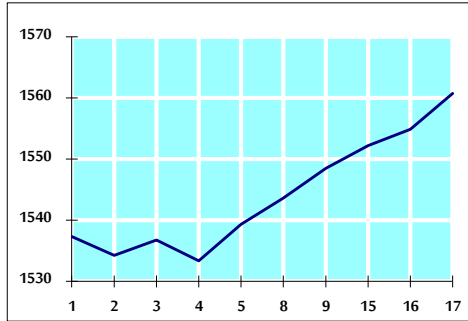
حجم التداول اليومي من 11/1 لغاية 2020/11/17



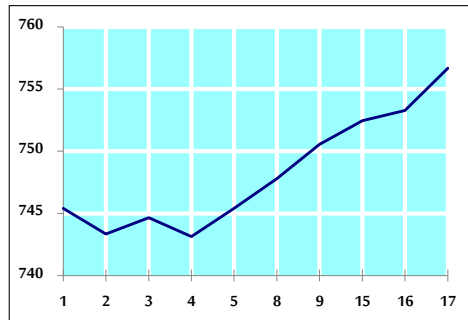
التوزيع القطاعي لحجم التداول ليوم الثلاثاء 2020/11/17



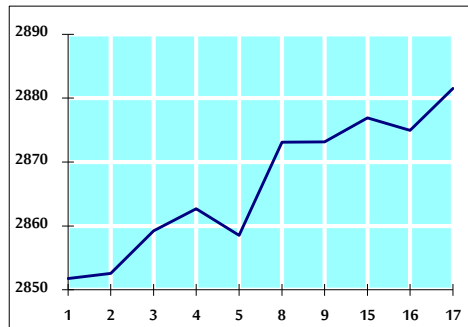
الرقم القياسي العام المرجح للأسهم الحرة من 11/1 لغاية 2020/11/17



الرقم القياسي المرجح للأسهم الحرة ASE20 من 11/1 لغاية 2020/11/17



الرقم القياسي العام المرجح بالقيمة السوقية من 11/1 لغاية 2020/11/17



حجم التداول (دينار)

التغير (%)	التغير	2020	2019	
166.94%	2,518,962	4,027,834	1,508,872	يومي
-23.65%	-12,097,849	39,055,516	51,153,365	تراكمي (11/17-11/1)
-40.27%	-559,062,698	829,148,226	1,388,210,924	تراكمي (11/17-1/2)

عدد الاسهم المتداولة

التغير (%)	التغير	2020	2019	
387.46%	6,139,184	7,723,653	1,584,469	يومي
10.18%	4,731,817	51,196,583	46,464,766	تراكمي (11/17-11/1)
-13.22%	-141,304,115	927,260,606	1,068,564,721	تراكمي (11/17-1/2)

عدد العقود المنفذة

التغير (%)	التغير	2020	2019	
69.74%	871	2,120	1,249	يومي
-1.17%	-199	16,816	17,015	تراكمي (11/17-11/1)
-21.50%	-96,294	351,569	447,863	تراكمي (11/17-1/2)

بعض النسب المالية للبورصة (2020/11/17)

القطاع	القيمة السوقية P/E إلى العائد	القيمة السوقية إلى القيمة الدفترية	الأرباح الموزعة إلى القيمة السوقية (%)	معدل الدوران (%)
القطاع المالي	8.940	0.725	0.173	0.120
قطاع الخدمات	11.202	0.974	5.461	0.121
قطاع الصناعة	15.169	1.134	4.217	0.128
جميع القطاعات	9.437	0.804	1.925	0.121

الرقم القياسي العام لأسعار الاسهم المرجح بالقيمة السوقية للأسهم الحرة (1000=1999)

الرقم القياسي العام	التغير		الثلاثاء 17/11/2020	الاثنين 16/11/2020
	بداية العام	اليوم السابق		
الرقم القياسي العام	-14.02%	0.38%	1560.7	1554.9
القطاع المالي	-15.20%	0.27%	2077.7	2072.0
قطاع الخدمات	-16.82%	0.51%	1075.6	1070.1
قطاع الصناعة	4.01%	0.57%	1931.4	1920.5

الرقم القياسي العام لأسعار الاسهم المرجح بالقيمة السوقية للأسهم الحرة ASE20 (1000=2014)

التغير	الثلاثاء 17/11/2020	الاثنين 16/11/2020
-15.07%	756.7	753.3

الرقم القياسي العام لأسعار الاسهم المرجح بالقيمة السوقية (1000=1991)

الرقم القياسي العام	التغير		الثلاثاء 17/11/2020	الاثنين 16/11/2020
	بداية العام	اليوم السابق		
الرقم القياسي العام	-17.99%	0.23%	2881.5	2875.0
قطاع البنوك	-25.61%	0.40%	5278.6	5257.7
قطاع التأمين	1.16%	0.40%	1297.4	1292.2
قطاع الخدمات	-9.84%	0.01%	663.3	663.2
قطاع الصناعة	-5.19%	-0.07%	2477.7	2479.4

الرقم القياسي العام المرجح بالقيمة السوقية للأسهم الحرة حسب الأسواق (1000=2012)

السوق	التغير		الثلاثاء 17/11/2020	الاثنين 16/11/2020
	بداية العام	اليوم السابق		
السوق الأول	-14.68%	0.43%	815.6	812.1
السوق الثاني	-0.99%	-0.10%	827.8	828.6

القيمة السوقية (دينار)

التغير	الثلاثاء 17/11/2020	الاثنين 16/11/2020
-17.53%	12,300,060,582	12,271,293,003