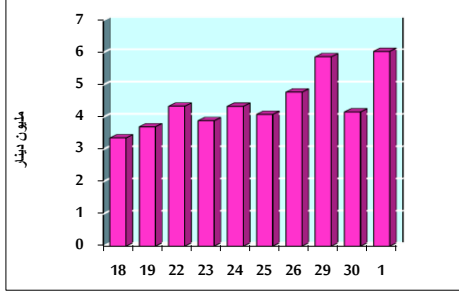


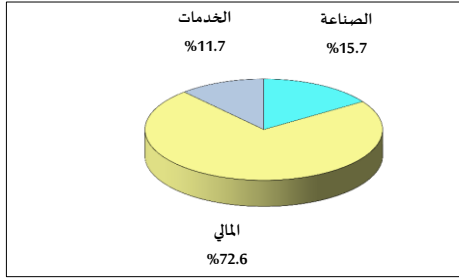
خلاصة البيانات الإحصائية لبورصة عمان

الثلاثاء 2020/12/1

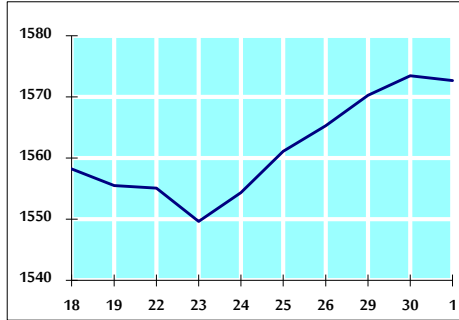
حجم التداول اليومي من 11/18 لغاية 2020/12/1



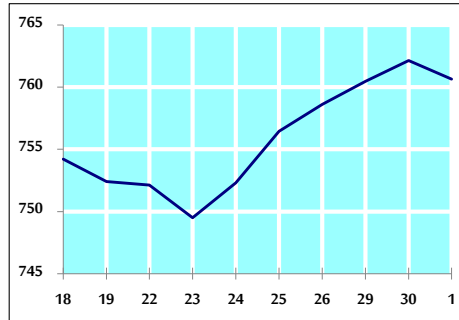
التوزيع القطاعي لحجم التداول ليوم الثلاثاء 2020/12/1



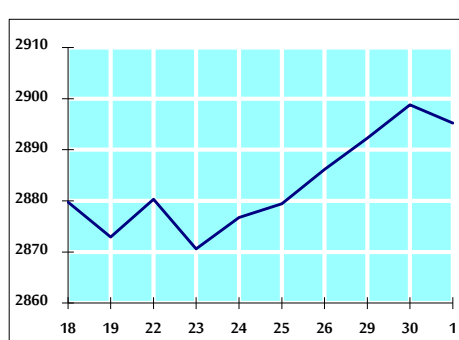
الرقم القياسي العام المرجح للأسهم الحرة من 11/18 لغاية 2020/12/1



الرقم القياسي العام المرجح للأسهم الحرة من ASE20 من 11/18 لغاية 2020/12/1



الرقم القياسي العام المرجح بالقيمة السوقية من 11/18 لغاية 2020/12/1



حجم التداول (دينار)

التغير (%)	التغير	2020	2019	
-13.34%	-929,019	6,034,732	6,963,751	يومي
-13.34%	-929,019	6,034,732	6,963,751	تراكمي (12/1-12/1)
-39.07%	-560,277,742	873,657,067	1,433,934,809	تراكمي (12/1-1/2)

عدد الاسهم المتداولة

التغير (%)	التغير	2020	2019	
-2.53%	-179,141	6,907,165	7,086,306	يومي
-2.53%	-179,141	6,907,165	7,086,306	تراكمي (12/1-12/1)
-12.23%	-136,690,549	981,300,988	1,117,991,537	تراكمي (12/1-1/2)

عدد العقود المنفذة

التغير (%)	التغير	2020	2019	
82.95%	1,241	2,737	1,496	يومي
82.95%	1,241	2,737	1,496	تراكمي (12/1-12/1)
-20.44%	-95,503	371,800	467,303	تراكمي (12/1-1/2)

بعض النسب المالية للبورصة (2020/12/1)

القطاع	معدل الدوران (%)	الأرباح الموزعة إلى القيمة السوقية (%)	القيمة السوقية إلى القيمة الدفترية	القيمة السوقية P/E إلى العائد
القطاع المالي	0.111	0.174	0.722	8.888
قطاع الخدمات	0.071	5.361	0.992	11.412
قطاع الصناعة	0.153	4.123	1.160	15.513
جميع القطاعات	0.108	1.916	0.808	9.482

الرقم القياسي العام لأسعار الاسهم المرجح بالقيمة السوقية للأسهم الحرة (1000=1999)

الرقم القياسي العام	التغير		الثلاثاء 01/12/2020	الإنثنين 30/11/2020
	بداية العام	اليوم السابق		
الرقم القياسي العام	-13.36%	-0.05%	1572.7	1573.5
القطاع المالي	-14.98%	0.32%	2083.1	2076.5
قطاع الخدمات	-15.58%	-0.84%	1091.6	1100.8
قطاع الصناعة	5.93%	-0.32%	1967.1	1973.3

الرقم القياسي العام لأسعار الاسهم المرجح بالقيمة السوقية للأسهم الحرة (1000=2014) ASE20

التغير	التغير	الثلاثاء 01/12/2020	الإنثنين 30/11/2020
-14.63%	-0.20%	760.6	762.1

الرقم القياسي العام لأسعار الاسهم المرجح بالقيمة السوقية (1000=1991)

الرقم القياسي العام	التغير		الثلاثاء 01/12/2020	الإنثنين 30/11/2020
	بداية العام	اليوم السابق		
الرقم القياسي العام	-17.60%	-0.12%	2895.2	2898.8
قطاع البنوك	-26.29%	-0.16%	5230.1	5238.3
قطاع التأمين	1.43%	0.14%	1300.8	1299.0
قطاع الخدمات	-7.69%	0.10%	679.2	678.5
قطاع الصناعة	-2.82%	-0.20%	2539.5	2544.7

الرقم القياسي العام المرجح بالقيمة السوقية للأسهم الحرة حسب الأسواق (1000=2012)

السوق	التغير		الثلاثاء 01/12/2020	الإنثنين 30/11/2020
	بداية العام	اليوم السابق		
السوق الأول	-14.20%	-0.21%	820.1	821.8
السوق الثاني	1.60%	1.09%	849.5	840.3

القيمة السوقية (دينار)

التغير	التغير	2020	2019
-17.18%	-0.16%	12,352,867,261	12,372,414,570