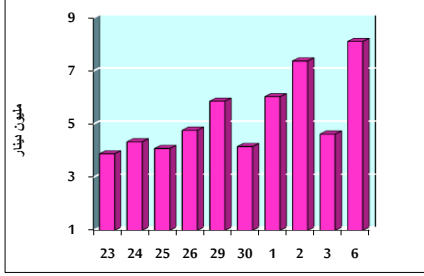


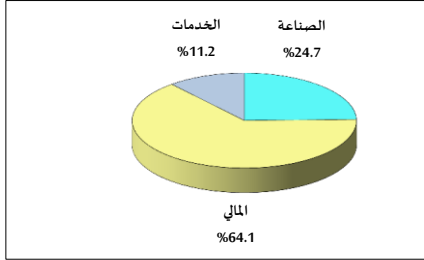
خلاصة البيانات الإحصائية لبورصة عمان

الأحد 2020/12/6

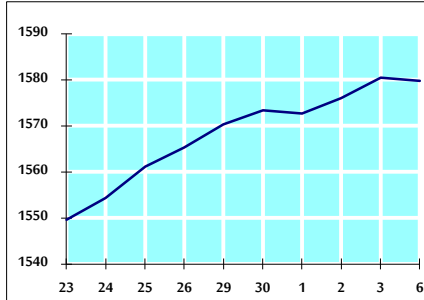
حجم التداول اليومي من 11/23 لغاية 2020/12/6



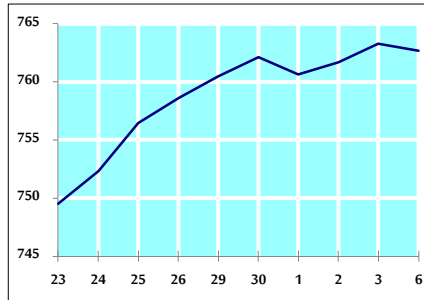
التوزيع القطاعي لحجم التداول ليوم الأحد 2020/12/6



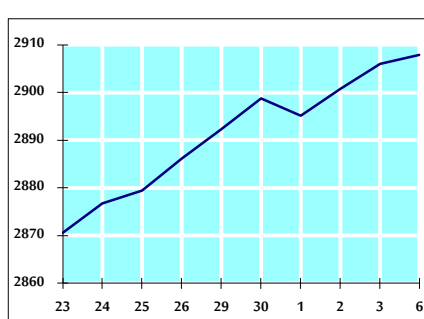
الرقم القياسي العام المرجح بالأسهم الحرة من 11/23 لغاية 2020/12/6



الرقم القياسي العام المرجح بالأسهم الحرة ASE20 من 11/23 لغاية 2020/12/6



الرقم القياسي العام المرجح بالقيمة السوقية من 11/23 لغاية 2020/12/6



حجم التداول (دينار)

التغير (%)	التغير	2020	2019	
157.80%	4,965,027	8,111,409	3,146,382	يومي
27.05%	5,567,096	26,144,695	20,577,599	تراكمي (12/6-12/1)
-38.26%	-553,781,627	893,767,030	1,447,548,657	تراكمي (12/6-1/2)

عدد الاسهم المتداولة

التغير (%)	التغير	2020	2019	
181.72%	5,164,160	8,006,006	2,841,846	يومي
62.74%	11,447,321	29,693,310	18,245,989	تراكمي (12/6-12/1)
-11.08%	-125,064,087	1,004,087,133	1,129,151,220	تراكمي (12/6-1/2)

عدد العقود المنفذة

التغير (%)	التغير	2020	2019	
51.51%	786	2,312	1,526	يومي
58.26%	3,565	9,684	6,119	تراكمي (12/6-12/1)
-19.74%	-93,179	378,747	471,926	تراكمي (12/6-1/2)

بعض النسب المالية للبورصة (2020/12/6)

القطاع	القيمة السوقية P/E إلى العائد	القيمة السوقية إلى القيمة الدفترية	الأرباح الموزعة إلى القيمة السوقية (%)	معدل الدوران (%)
القطاع المالي	8.946	0.726	0.173	0.087
قطاع الخدمات	11.404	0.991	5.364	0.100
قطاع الصناعة	15.545	1.163	4.115	0.375
جميع القطاعات	9.523	0.811	1.908	0.126

الرقم القياسي العام لاسعار الاسهم المرجح بالقيمة السوقية للأسهم الحرة (1999=1000)

التغير	الأحد		الخميس	الرقم القياسي العام
	اليوم السابق	06/12/2020		
-12.97%	-0.04%	1579.8	1580.4	الرقم القياسي العام
-14.39%	0.07%	2097.4	2095.9	القطاع المالي
-15.66%	-0.22%	1090.5	1092.9	قطاع الخدمات
6.24%	-0.28%	1972.9	1978.5	قطاع الصناعة

الرقم القياسي لاسعار الاسهم المرجح بالقيمة السوقية للأسهم الحرة ASE20 (2014=1000)

التغير	الأحد	الخميس	
-14.40%	-0.08%	762.7	763.3

الرقم القياسي لاسعار الاسهم المرجح بالقيمة السوقية (1991=1000)

التغير	الأحد		الخميس	الرقم القياسي العام
	اليوم السابق	06/12/2020		
-17.24%	0.06%	2908.0	2906.1	الرقم القياسي العام
-25.92%	0.15%	5256.4	5248.6	قطاع البنوك
2.27%	0.26%	1311.6	1308.2	قطاع التأمين
-7.06%	0.31%	683.8	681.7	قطاع الخدمات
-2.75%	-0.33%	2541.4	2549.8	قطاع الصناعة

الرقم القياسي المرجح بالقيمة السوقية للأسهم الحرة حسب الأسواق (2012=1000)

التغير	الأحد		الخميس	السوق
	اليوم السابق	06/12/2020		
-13.91%	-0.04%	822.9	823.2	السوق الأول
2.96%	-0.03%	860.8	861.1	السوق الثاني

القيمة السوقية (دينار)

التغير	الأحد	الخميس	
-16.84%	0.05%	12,402,588,993	12,395,942,116