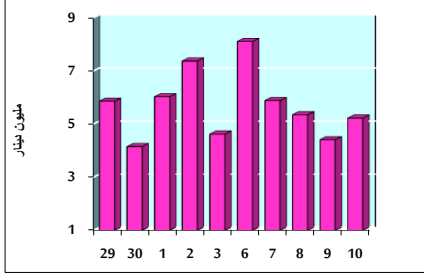


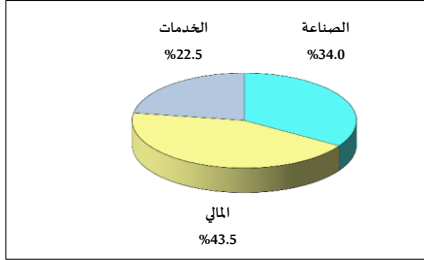
خلاصة البيانات الإحصائية لبورصة عمان

الخميس 2020/12/10

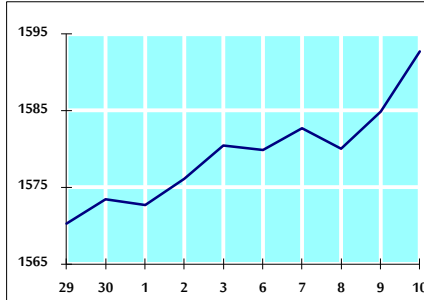
حجم التداول اليومي من 11/29 لغاية 2020/12/10



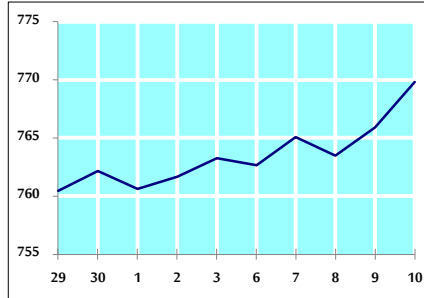
التوزيع القطاعي لحجم التداول ليوم الخميس 2020/12/10



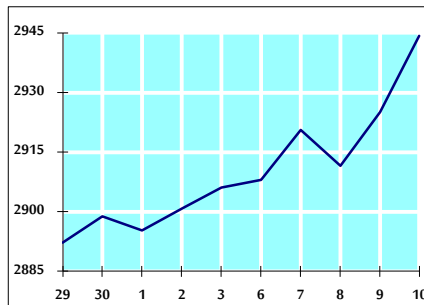
الرقم القياسي العام المرجح بالأسهم الحرة من 11/29 لغاية 2020/12/10



الرقم القياسي العام المرجح بالأسهم الحرة ASE20 من 11/29 لغاية 2020/12/10



الرقم القياسي العام المرجح بالقيمة السوقية من 11/29 لغاية 2020/12/10



حجم التداول (دينار)

التغير (%)	التغير	2020	2019	
10.62%	501,734	5,225,613	4,723,879	يومي
1.19%	551,499	47,022,891	46,471,392	تراكمي (12/10-12/1)
-37.92%	-558,797,224	914,645,226	1,473,442,450	تراكمي (12/10-1/2)

عدد الأسهم المتداولة

التغير (%)	التغير	2020	2019	
9.61%	568,070	6,480,539	5,912,469	يومي
11.48%	5,522,910	53,631,728	48,108,818	تراكمي (12/10-12/1)
-11.30%	-130,988,498	1,028,025,551	1,159,014,049	تراكمي (12/10-1/2)

عدد العقود المنفذة

التغير (%)	التغير	2020	2019	
14.08%	302	2,447	2,145	يومي
29.12%	4,055	17,981	13,926	تراكمي (12/10-12/1)
-19.32%	-92,689	387,044	479,733	تراكمي (12/10-1/2)

بعض النسب المالية للبورصة (2020/12/10)

القطاع	القيمة السوقية P/E إلى العائد	القيمة السوقية إلى القيمة الدفترية	الأرباح الموزعة إلى القيمة السوقية (%)	معدل دوران
القطاع المالي	8.993	0.730	0.172	0.056
قطاع الخدمات	11.447	0.995	5.344	0.120
قطاع الصناعة	16.078	1.202	3.978	0.318
جميع القطاعات	9.641	0.821	1.884	0.102

الرقم القياسي العام لاسعار الاسهم المرجح بالقيمة السوقية للأسهم الحرة (1999=1000)

الرقم القياسي العام	التغير		الخميس	الأربعاء
	اليوم السابق	بداية العام	10/12/2020	09/12/2020
الرقم القياسي العام	0.49%	-12.26%	1592.7	1584.9
القطاع المالي	0.46%	-13.98%	2107.5	2097.8
قطاع الخدمات	0.15%	-15.05%	1098.5	1096.8
قطاع الصناعة	1.05%	8.69%	2018.4	1997.4

الرقم القياسي لاسعار الاسهم المرجح بالقيمة السوقية للأسهم الحرة ASE20 (2014=1000)

التغير	اليوم السابق	الخميس	الأربعاء
-13.60%	0.51%	769.8	765.9

الرقم القياسي لاسعار الاسهم المرجح بالقيمة السوقية (1991=1000)

الرقم القياسي العام	التغير		الخميس	الأربعاء
	اليوم السابق	بداية العام	10/12/2020	09/12/2020
الرقم القياسي العام	0.66%	-16.21%	2944.3	2925.0
قطاع البنوك	0.67%	-25.55%	5282.6	5247.5
قطاع التأمين	-0.06%	1.90%	1306.9	1307.7
قطاع الخدمات	0.23%	-6.54%	687.6	686.0
قطاع الصناعة	0.96%	0.77%	2633.4	2608.2

الرقم القياسي العام المرجح بالقيمة السوقية للأسهم الحرة حسب الأسواق (2012=1000)

السوق الأول	التغير		الخميس	الأربعاء
	اليوم السابق	بداية العام	10/12/2020	09/12/2020
السوق الأول	0.49%	-13.22%	829.5	825.4
السوق الثاني	0.62%	4.09%	870.2	864.9

القيمة السوقية (دينار)

التغير	اليوم السابق	الخميس	الأربعاء
-15.95%	0.56%	12,535,292,213	12,465,535,631