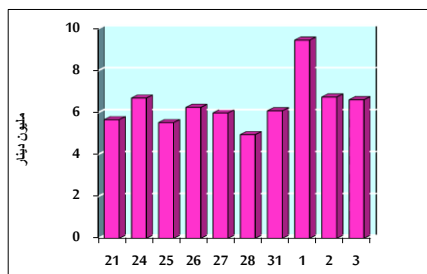


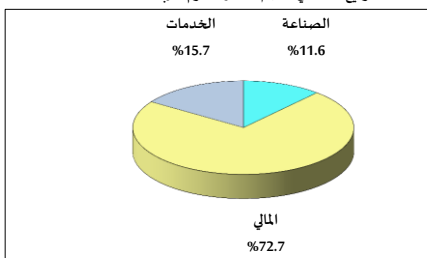
خلاصة البيانات الإحصائية لبورصة عمان

الأربعاء 2021/2/3

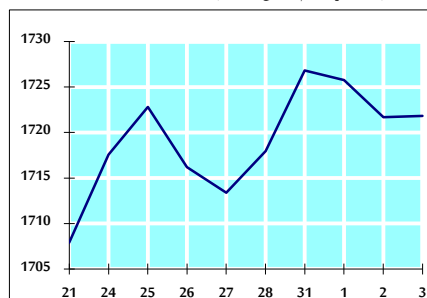
حجم التداول اليومي من 1/21 لغاية 2021/2/3



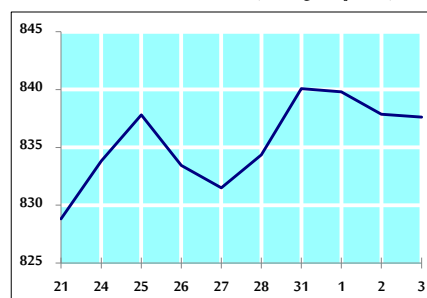
التوزيع القطاعي لحجم التداول ليوم الأربعاء 2021/2/3



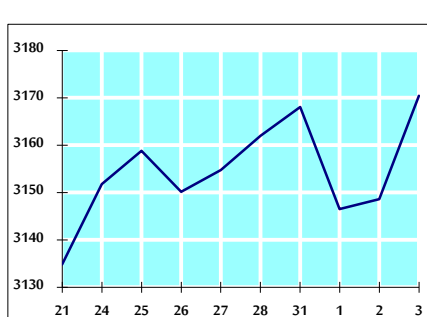
الرقم القياسي العام المرجح للأسهم الحرة من 1/21 لغاية 2021/2/3



الرقم القياسي المرجح للأسهم الحرة ASE20 من 1/21 لغاية 2021/2/3



الرقم القياسي العام المرجح بالقيمة السوقية من 1/21 لغاية 2021/2/3



حجم التداول (دينار)

التغير (%)	التغير	2021	2020	
30.28%	1,536,402	6,611,101	5,074,699	يومي
58.90%	8,454,670	22,808,243	14,353,573	تراكمي (2/3-2/1)
96.76%	115,514,321	234,897,751	119,383,430	تراكمي (2/3-1/3)

عدد الأسهم المتداولة

التغير (%)	التغير	2021	2020	
16.19%	894,354	6,418,981	5,524,627	يومي
47.38%	7,057,395	21,952,145	14,894,750	تراكمي (2/3-2/1)
105.20%	113,610,020	221,603,374	107,993,354	تراكمي (2/3-1/3)

عدد العقود المنفذة

التغير (%)	التغير	2021	2020	
-1.54%	-40	2,552	2,592	يومي
19.08%	1,471	9,181	7,710	تراكمي (2/3-2/1)
43.29%	22,453	74,317	51,864	تراكمي (2/3-1/3)

بعض النسب المالية للبورصة (2021/2/3)

القطاع	القيمة السوقية P/E إلى العائد	القيمة السوقية إلى القيمة الدفترية	الأرباح الموزعة إلى القيمة السوقية (%)	معدل الدوران (%)
القطاع المالي	9.427	0.763	0.486	0.114
قطاع الخدمات	12.157	1.059	5.015	0.062
قطاع الصناعة	18.864	1.372	3.482	0.095
جميع القطاعات	10.474	0.882	1.958	0.101

الرقم القياسي العام لاسعار الاسهم المرجح بالقيمة السوقية للأسهم الحرة (1000=1999)

الرقم القياسي العام	التغير		الأربعاء	الثلاثاء
	اليوم السابق	بداية العام	03/02/2021	02/02/2021
الرقم القياسي العام	0.01%	3.90%	1721.8	1721.7
القطاع المالي	0.08%	4.34%	2266.0	2264.1
قطاع الخدمات	-0.38%	-0.35%	1144.0	1148.4
قطاع الصناعة	0.47%	8.16%	2292.7	2282.1

الرقم القياسي لاسعار الاسهم المرجح بالقيمة السوقية للأسهم الحرة ASE20 (1000=2014)

التغير	03/02/2021	02/02/2021
3.86%	837.6	837.9

الرقم القياسي لاسعار الاسهم المرجح بالقيمة السوقية (1000=1991)

الرقم القياسي العام	التغير		الأربعاء	الثلاثاء
	اليوم السابق	بداية العام	03/02/2021	02/02/2021
الرقم القياسي العام	0.69%	3.96%	3170.4	3148.6
قطاع البنوك	0.72%	2.55%	5548.7	5509.2
قطاع التأمين	-0.07%	-2.21%	1280.2	1281.2
قطاع الخدمات	0.21%	3.48%	728.7	727.2
قطاع الصناعة	0.96%	7.53%	3030.4	3001.5

الرقم القياسي المرجح بالقيمة السوقية للأسهم الحرة حسب الاسواق (1000=2012)

السوق	التغير		الأربعاء	الثلاثاء
	اليوم السابق	بداية العام	03/02/2021	02/02/2021
السوق الأول	-0.03%	3.52%	899.0	899.3
السوق الثاني	0.19%	6.58%	928.7	927.0

القيمة السوقية (دينار)

التغير	03/02/2021	02/02/2021
3.53%	13,362,890,009	13,284,420,497