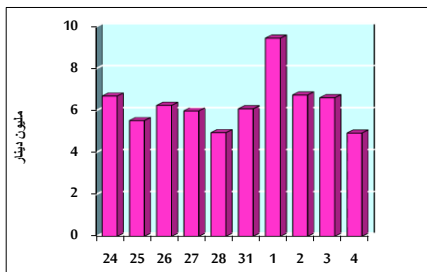


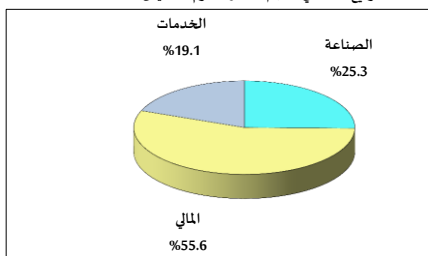
خلاصة البيانات الإحصائية لبورصة عمان

الخميس 2021/2/4

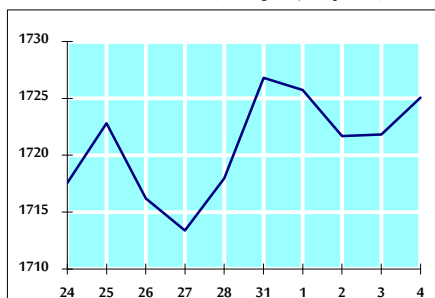
حجم التداول اليومي من 1/24 لغاية 2021/2/4



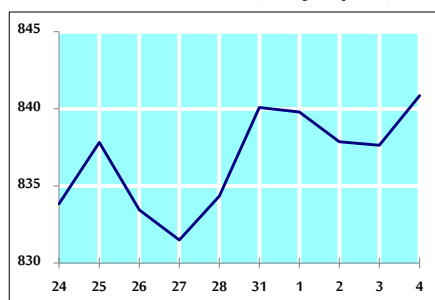
التوزيع القطاعي لحجم التداول ليوم الخميس 2021/2/4



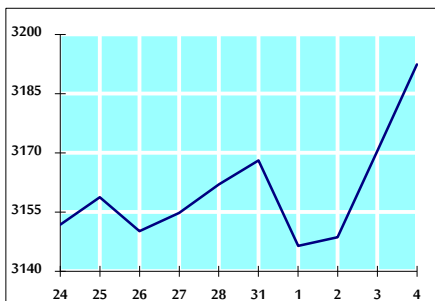
الرقم القياسي العام المرجح بالأسهم الحرة من 1/24 لغاية 2021/2/4



الرقم القياسي المرجح بالأسهم الحرة ASE20 من 1/24 لغاية 2021/2/4



الرقم القياسي العام المرجح بالقيمة السوقية من 1/24 لغاية 2021/2/4



حجم التداول (دينار)

التغير (%)	التغير	2021	2020	
12.80%	559,380	4,929,986	4,370,606	يومي
48.14%	9,014,050	27,738,229	18,724,179	تراكمي (2/4-2/1)
93.79%	116,073,701	239,827,737	123,754,036	تراكمي (2/4-1/3)

عدد الأسهم المتداولة

التغير (%)	التغير	2021	2020	
11.34%	573,390	5,630,018	5,056,628	يومي
38.25%	7,630,785	27,582,163	19,951,378	تراكمي (2/4-2/1)
101.00%	114,183,410	227,233,392	113,049,982	تراكمي (2/4-1/3)

عدد العقود المنفذة

التغير (%)	التغير	2021	2020	
11.13%	263	2,626	2,363	يومي
17.21%	1,734	11,807	10,073	تراكمي (2/4-2/1)
41.89%	22,716	76,943	54,227	تراكمي (2/4-1/3)

بعض النسب المالية للبورصة (2021/2/4)

القطاع	القيمة السوقية P/E إلى العائد	القيمة السوقية إلى القيمة الدفترية	الأرباح الموزعة إلى القيمة السوقية (%)	معدل الدوران (%)
القطاع المالي	9.449	0.765	0.485	0.081
قطاع الخدمات	12.087	1.053	5.044	0.076
قطاع الصناعة	19.308	1.405	3.402	0.147
جميع القطاعات	10.547	0.888	1.944	0.088

الرقم القياسي العام لاسعار الاسهم المرجح بالقيمة السوقية للاسهم الحرة (1000=1999)

الرقم القياسي العام	التغير		الأربعاء 03/02/2021	الخميس 04/02/2021
	اليوم السابق	بداية العام		
الرقم القياسي العام	0.19%	4.09%	1721.8	1725.1
القطاع المالي	0.24%	4.59%	2266.0	2271.4
قطاع الخدمات	-0.37%	-0.72%	1144.0	1139.8
قطاع الصناعة	0.77%	8.99%	2292.7	2310.4

الرقم القياسي لاسعار الاسهم المرجح بالقيمة السوقية للاسهم الحرة ASE20(1000=2014)

التغير	0.38%	840.9	837.6
4.26%			

الرقم القياسي لاسعار الاسهم المرجح بالقيمة السوقية (1000=1991)

الرقم القياسي العام	التغير		الأربعاء 03/02/2021	الخميس 04/02/2021
	اليوم السابق	بداية العام		
الرقم القياسي العام	0.69%	4.68%	3170.4	3192.4
قطاع البنوك	0.32%	2.88%	5548.7	5566.2
قطاع التأمين	0.13%	-2.08%	1280.2	1281.9
قطاع الخدمات	-0.67%	2.79%	728.7	723.9
قطاع الصناعة	2.30%	10.01%	3030.4	3100.0

الرقم القياسي المرجح بالقيمة السوقية للاسهم الحرة حسب الاسواق (1000=2012)

السوق الأول	التغير		الأربعاء 03/02/2021	الخميس 04/02/2021
	اليوم السابق	بداية العام		
السوق الأول	0.35%	3.88%	899.0	902.1
السوق الثاني	-0.61%	5.93%	928.7	923.1

القيمة السوقية (دينار)

التغير	0.58%	13,440,939,062	13,362,890,009
4.13%			