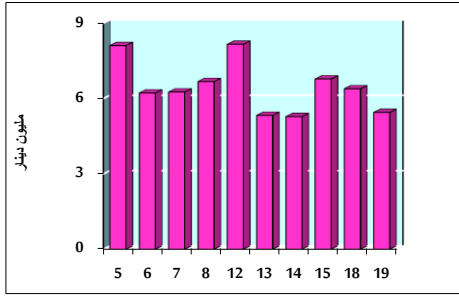


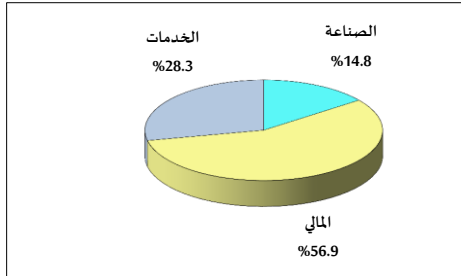
خلاصة البيانات الإحصائية لبورصة عمان

الإثنين 2021/4/19

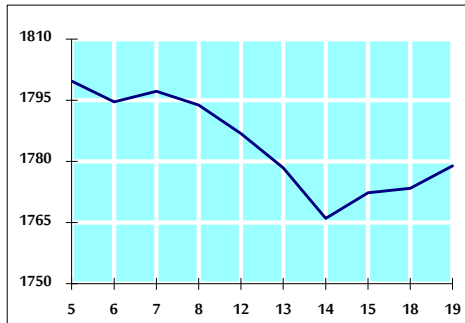
حجم التداول اليومي من 4/5 لغاية 4/19 2021



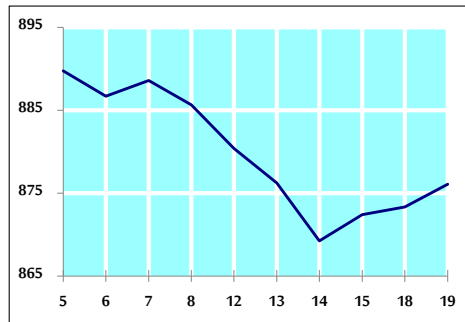
التوزيع القطاعي لحجم التداول ليوم الإثنين 2021/4/19



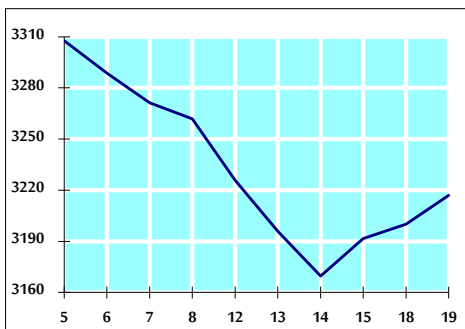
الرقم القياسي العام المرجح بالأسهم الحرة من 4/5 لغاية 2021/4/19



الرقم القياسي العام المرجح بالأسهم الحرة ASE20 من 4/5 لغاية 2021/4/19



الرقم القياسي العام المرجح بالقيمة السوقية من 4/5 لغاية 2021/4/19



حجم التداول (دينار)

التغير (%)	التغير	2021	2020	
-	-	5,446,680	-	يومي
-	-	81,785,463	-	تراكمي (4/19- 4/1)
113.58%	322,993,727	607,358,939	284,365,212	تراكمي (4/19-1/3)

عدد الأسهم المتداولة

التغير (%)	التغير	2021	2020	
-	-	5,602,345	-	يومي
-	-	78,825,289	-	تراكمي (4/19- 4/1)
116.51%	304,334,309	565,539,798	261,205,489	تراكمي (4/19-1/3)

عدد العقود المنفذة

التغير (%)	التغير	2021	2020	
-	-	2,716	-	يومي
-	-	36,536	-	تراكمي (4/19- 4/1)
94.33%	107,605	221,673	114,068	تراكمي (4/19-1/3)

بعض النسب المالية للبورصة (2021/4/19)

القطاع	القيمة السوقية P/E إلى العائد	القيمة السوقية إلى القيمة الدفترية	الأرباح الموزعة إلى القيمة السوقية (%)	معدل الدوران (%)
القطاع المالي	29.368	0.724	3.972	0.068
قطاع الخدمات	-	1.143	1.945	0.104
قطاع الصناعة	19.799	1.580	3.613	0.170
جميع القطاعات	30.239	0.884	3.614	0.088

الرقم القياسي العام لاسعار الاسهم المرجح بالقيمة السوقية للاسهم الحرة (1000=1999)

التغير	الإثنين		الأحد	الرقم القياسي العام
	19/04/2021	18/04/2021		
بداية العام	7.34%	0.31%	1778.9	1773.4
اليوم السابق	3.87%	0.38%	2255.6	2247.1
	4.32%	-0.80%	1197.6	1207.3
	24.63%	1.88%	2641.8	2593.1

الرقم القياسي لاسعار الاسهم المرجح بالقيمة السوقية للاسهم الحرة ASE20 (1000=2014)

8.63%	0.31%	876.1	873.3
-------	-------	-------	-------

الرقم القياسي لاسعار الاسهم المرجح بالقيمة السوقية (1000=1991)

التغير	الإثنين		الأحد	الرقم القياسي العام
	19/04/2021	18/04/2021		
بداية العام	5.49%	0.53%	3217.0	3200.0
اليوم السابق	-0.70%	-0.02%	5372.8	5374.0
	-4.55%	0.10%	1249.6	1248.3
	1.93%	0.34%	717.9	715.4
	21.18%	1.68%	3414.9	3358.4

الرقم القياسي المرجح بالقيمة السوقية للأسهم الحرة حسب الأسواق (1000=2012)

التغير	الإثنين		الأحد	السوق الأول
	19/04/2021	18/04/2021		
بداية العام	7.95%	0.28%	937.4	934.8
اليوم السابق	5.96%	0.89%	923.3	915.2

القيمة السوقية (دينار)

4.67%	0.45%	13,510,107,180	13,449,548,248
-------	-------	----------------	----------------