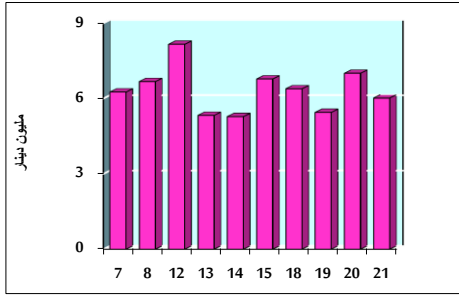


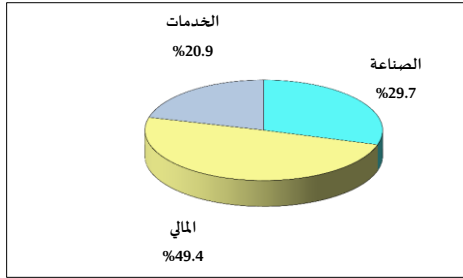
خلاصة البيانات الإحصائية لبورصة عمان

الأربعاء 2021/4/21

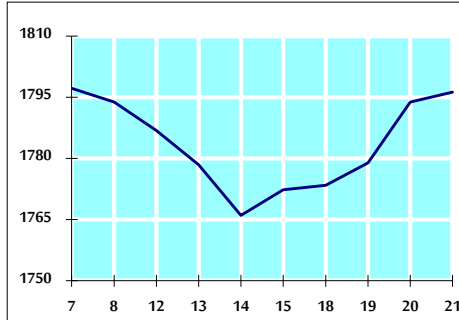
حجم التداول اليومي من 4/7 لغاية 2021/4/21



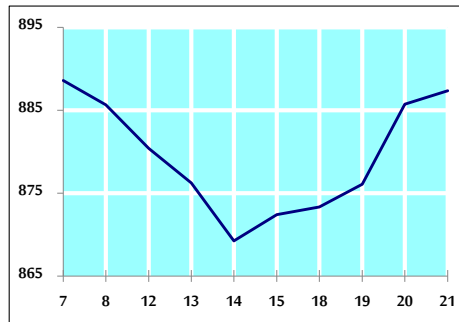
التوزيع القطاعي لحجم التداول ليوم الأربعاء 2021/4/21



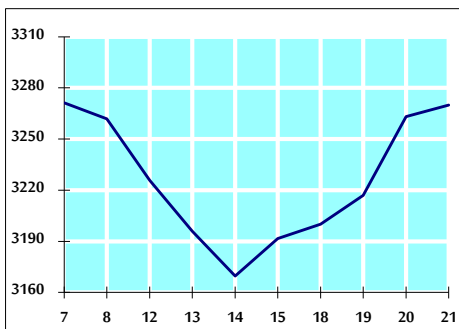
الرقم القياسي العام المرجح بالأسهم الحرة من 4/7 لغاية 2021/4/21



الرقم القياسي العام المرجح بالأسهم الحرة ASE20 من 4/7 لغاية 2021/4/21



الرقم القياسي العام المرجح بالقيمة السوقية من 4/7 لغاية 2021/4/21



حجم التداول (دينار)

التغير (%)	التغير	2021	2020	
-	-	6,020,181	-	يومي
-	-	94,809,319	-	تراكمي (4/21-4/1)
118.16%	336,017,583	620,382,795	284,365,212	تراكمي (4/21-1/3)

عدد الأسهم المتداولة

التغير (%)	التغير	2021	2020	
-	-	4,598,358	-	يومي
-	-	90,592,100	-	تراكمي (4/21-4/1)
121.02%	316,101,120	577,306,609	261,205,489	تراكمي (4/21-1/3)

عدد العقود المنفذة

التغير (%)	التغير	2021	2020	
-	-	2,998	-	يومي
-	-	42,531	-	تراكمي (4/21-4/1)
99.59%	113,600	227,668	114,068	تراكمي (4/21-1/3)

بعض النسب المالية للبورصة (2021/4/21)

القطاع	القيمة السوقية P/E إلى العائد	القيمة السوقية إلى القيمة الدفترية	الأرباح الموزعة إلى القيمة السوقية (%)	معدل الدوران (%)
القطاع المالي	29.514	0.728	3.958	0.067
قطاع الخدمات	-	1.146	1.939	0.066
قطاع الصناعة	20.656	1.648	3.463	0.112
جميع القطاعات	30.737	0.898	3.555	0.072

الرقم القياسي العام لاسعار الاسهم المرجح بالقيمة السوقية للاسهم الحرة (1999=1000)

التغير	الأربعاء		الثلاثاء	الرقم القياسي العام
	21/04/2021	20/04/2021		
بداية العام	8.39%	0.13%	1796.2	1793.8
اليوم السابق	4.59%	0.29%	2271.3	2264.8
	4.62%	-0.30%	1201.1	1204.7
	28.17%	0.27%	2716.9	2709.6

الرقم القياسي لاسعار الاسهم المرجح بالقيمة السوقية للاسهم الحرة ASE20 (2014=1000)

10.03%	0.18%	887.4	885.7
--------	-------	-------	-------

الرقم القياسي لاسعار الاسهم المرجح بالقيمة السوقية (1991=1000)

التغير	الأربعاء		الثلاثاء	الرقم القياسي العام
	21/04/2021	20/04/2021		
بداية العام	7.23%	0.21%	3269.9	3263.1
اليوم السابق	-0.11%	0.11%	5404.7	5398.6
	-4.44%	-0.02%	1251.1	1251.4
	2.31%	-0.17%	720.5	721.7
	26.46%	0.60%	3563.8	3542.4

الرقم القياسي المرجح بالقيمة السوقية للأسهم الحرة حسب الأسواق (2012=1000)

التغير	الأربعاء		الثلاثاء	السوق الأول
	21/04/2021	20/04/2021		
بداية العام	9.18%	0.13%	948.1	946.8
اليوم السابق	6.15%	0.21%	924.9	923.0

القيمة السوقية (دينار)

6.10%	0.18%	13,694,910,178	13,669,740,627
-------	-------	----------------	----------------