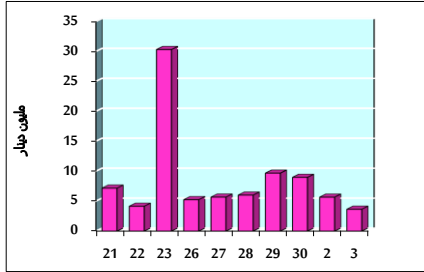


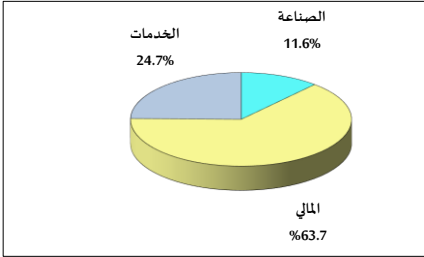
خلاصة البيانات الإحصائية لبورصة عمان

الإثنين 2022/1/3

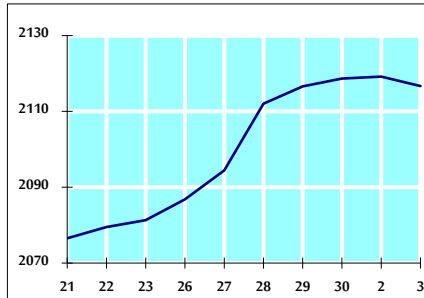
حجم التداول اليومي من 2021/12/21 لغاية 2022/1/3



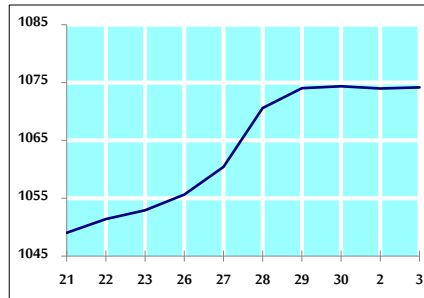
التوزيع القطاعي لحجم التداول ليوم الإثنين 2022/1/3



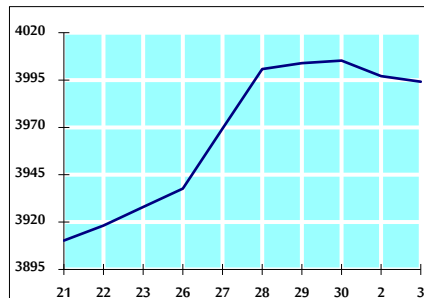
الرقم القياسي العام المرجح بالأسهم الحرة من 2021/12/21 لغاية 2022/1/3



الرقم القياسي العام المرجح بالأسهم الحرة ASE20 من 2021/12/21 لغاية 2022/1/3



الرقم القياسي العام المرجح بالقيمة السوقية من 2021/12/21 لغاية 2022/1/3



حجم التداول (دينار)

التغير (%)	التغير	2022	2021	
-46.83%	-3,215,426	3,650,408	6,865,834	يومي
-35.67%	-5,167,740	9,318,159	14,485,899	تراكمي (1/3-1/2)
-35.67%	-5,167,740	9,318,159	14,485,899	تراكمي (1/3-1/2)

عدد الأسهم المتداولة

التغير (%)	التغير	2022	2021	
-61.73%	-4,794,471	2,972,599	7,767,070	يومي
-44.44%	-6,890,788	8,614,024	15,504,812	تراكمي (1/3-1/2)
-44.44%	-6,890,788	8,614,024	15,504,812	تراكمي (1/3-1/2)

عدد العقود المنفذة

التغير (%)	التغير	2022	2021	
-24.54%	-726	2,232	2,958	يومي
-10.27%	-547	4,779	5,326	تراكمي (1/3-1/2)
-10.27%	-547	4,779	5,326	تراكمي (1/3-1/2)

بعض النسب المالية للبورصة (2022/1/3)

القطاع	القيمة السوقية P/E إلى العائد	القيمة السوقية إلى القيمة الدفترية	الأرباح الموزعة إلى القيمة السوقية (%)	معدل الدوران (%)
القطاع المالي	34.629	0.859	3.308	0.042
قطاع الخدمات	-	1.270	2.253	0.061
قطاع الصناعة	28.337	2.124	2.643	0.055
جميع القطاعات	36.900	1.110	2.968	0.047

الرقم القياسي العام لأسعار الأسهم المرجح بالقيمة السوقية للأسهم الحرة (1000=1999)

التغير	الإنثنين		الأحد	الرقم القياسي العام
	اليوم السابق	03/01/2022		
-0.09%	-0.12%	2116.7	2119.2	الرقم القياسي العام
-0.08%	-0.16%	2602.4	2606.6	القطاع المالي
0.08%	0.31%	1328.4	1324.4	قطاع الخدمات
-0.32%	-0.60%	3654.0	3676.1	قطاع الصناعة

الرقم القياسي العام لأسعار الأسهم المرجح بالقيمة السوقية للأسهم الحرة ASE20 (2014=1000)

التغير	اليوم السابق	03/01/2022	02/01/2022
-0.02%	0.02%	1074.2	1074.0

الرقم القياسي العام لأسعار الأسهم المرجح بالقيمة السوقية (1000=1991)

التغير	الإنثنين		الأحد	الرقم القياسي العام
	اليوم السابق	03/01/2022		
-0.28%	-0.07%	3994.2	3997.1	الرقم القياسي العام
-0.70%	0.09%	6520.6	6514.6	قطاع البنوك
1.30%	0.21%	1345.7	1342.9	قطاع التأمين
0.53%	0.52%	786.5	782.4	قطاع الخدمات
-0.04%	-0.59%	4698.6	4726.5	قطاع الصناعة

الرقم القياسي العام المرجح بالقيمة السوقية للأسهم الحرة حسب الاسواق (1000=2012)

التغير	الإنثنين		الأحد	السوق الأول
	اليوم السابق	03/01/2022		
-0.05%	0.00%	1144.4	1144.3	السوق الأول
-0.14%	-0.96%	935.2	944.3	السوق الثاني

القيمة السوقية (دينار)

التغير	اليوم السابق	15,432,136,009	15,446,177,824
-0.41%	-0.09%		