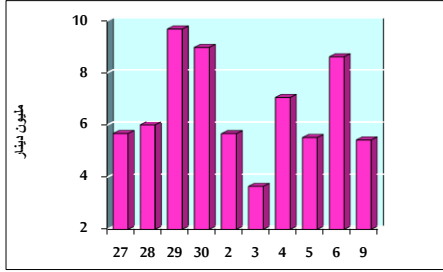


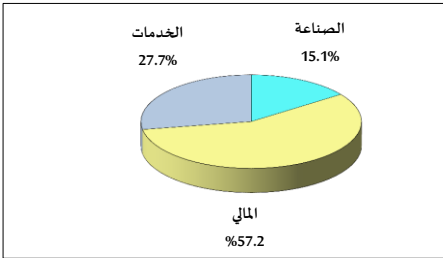
خلاصة البيانات الإحصائية لبورصة عمان

الأحد 2022/1/9

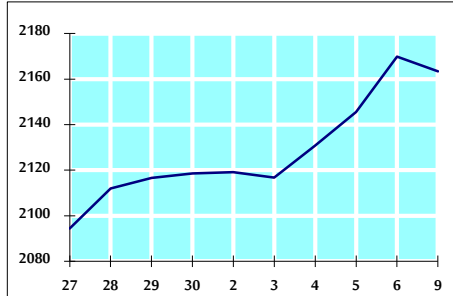
حجم التداول اليومي من 2021/12/27 لغاية 2022/1/9



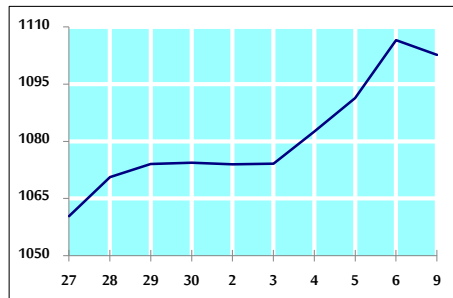
التوزيع القطاعي لحجم التداول ليوم الأحد 2022/1/9



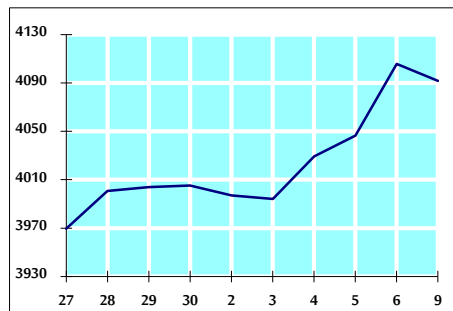
الرقم القياسي العام المرجح بالأشهر الحرة من 2021/12/27 لغاية 2022/1/9



الرقم القياسي المرجح بالأشهر الحرة ASE20 من 2021/12/27 لغاية 2022/1/9



الرقم القياسي العام المرجح بالقيمة السوقية من 2021/12/27 لغاية 2022/1/9



حجم التداول (دينار)

التغير (%)	التغير	2022	2021	
-36.10%	-3,066,031	5,427,204	8,493,235	يومي
-37.88%	-21,915,789	35,939,210	57,854,999	تراكمي (1/9- 1/2)
-37.88%	-21,915,789	35,939,210	57,854,999	تراكمي (1/9-1/2)

عدد الأسهم المتداولة

التغير (%)	التغير	2022	2021	
-76.19%	-10,648,629	3,327,540	13,976,169	يومي
-65.68%	-51,188,641	26,747,632	77,936,273	تراكمي (1/9- 1/2)
-65.68%	-51,188,641	26,747,632	77,936,273	تراكمي (1/9-1/2)

عدد العقود المنفذة

التغير (%)	التغير	2022	2021	
-23.88%	-809	2,579	3,388	يومي
-8.91%	-1,677	17,148	18,825	تراكمي (1/9- 1/2)
-8.91%	-1,677	17,148	18,825	تراكمي (1/9-1/2)

بعض النسب المالية للبورصة (2022/1/9)

القطاع	القيمة السوقية P/E إلى العائد	القيمة السوقية إلى القيمة الدفترية	الأرباح الموزعة إلى القيمة السوقية (%)	معدل الدوران (%)
القطاع المالي	35.732	0.887	3.206	0.048
قطاع الخدمات	-	1.287	2.223	0.075
قطاع الصناعة	28.616	2.145	2.617	0.047
جميع القطاعات	37.801	1.137	2.897	0.053

الرقم القياسي العام لأسعار الأسهم المرجح بالقيمة السوقية للأسهم الحرة (1999=1000)

الرقم القياسي العام	التغير		الأحد	الخميس
	بداية العام	اليوم السابق	09/01/2022	06/01/2022
الرقم القياسي العام	2.11%	-0.30%	2163.3	2169.9
القطاع المالي	2.61%	-0.33%	2672.4	2681.2
قطاع الخدمات	1.21%	-0.21%	1343.5	1346.2
قطاع الصناعة	0.76%	-0.23%	3693.7	3702.3

الرقم القياسي لأسعار الأسهم المرجح بالقيمة السوقية للأسهم الحرة ASE20 (2014=1000)

التغير	الأحد	الخميس
2.63%	1102.6	1106.5

الرقم القياسي لأسعار الأسهم المرجح بالقيمة السوقية (1991=1000)

الرقم القياسي العام	التغير		الأحد	الخميس
	بداية العام	اليوم السابق	09/01/2022	06/01/2022
الرقم القياسي العام	2.16%	-0.34%	4091.7	4105.7
قطاع البنوك	2.84%	-0.38%	6752.6	6778.6
قطاع التأمين	3.75%	0.00%	1378.1	1378.1
قطاع الخدمات	2.01%	0.26%	798.1	796.1
قطاع الصناعة	1.01%	-0.55%	4747.7	4774.0

الرقم القياسي المرجح بالقيمة السوقية للأسهم الحرة حسب الاسواق (2012=1000)

السوق الأول	التغير		الأحد	الخميس
	بداية العام	اليوم السابق	09/01/2022	06/01/2022
السوق الأول	2.42%	-0.33%	1172.7	1176.5
السوق الثاني	0.56%	-0.06%	941.8	942.4

القيمة السوقية (دينار)

التغير	الأحد	الخميس
1.84%	15,781,150,502	15,831,994,401