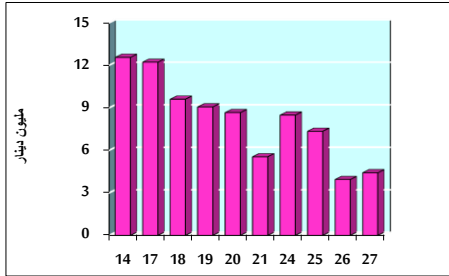


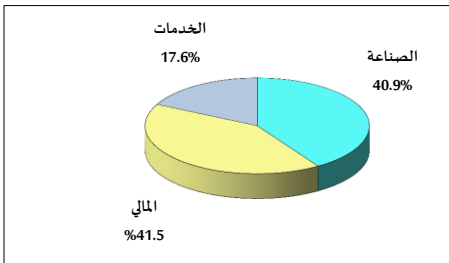
خلاصة البيانات الإحصائية لبورصة عمان

الأربعاء 2022/4/27

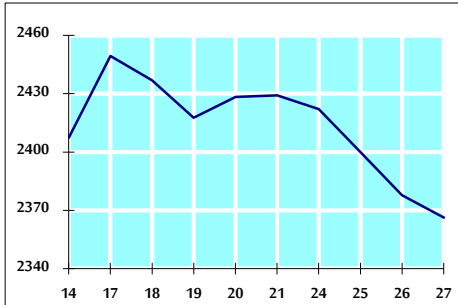
حجم التداول اليومي من 4/14 لغاية 2022/4/27



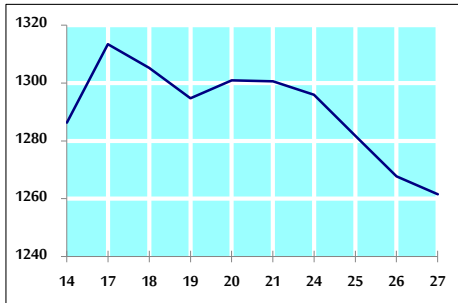
التوزيع القطاعي لحجم التداول ليوم الأربعاء 2022/4/27



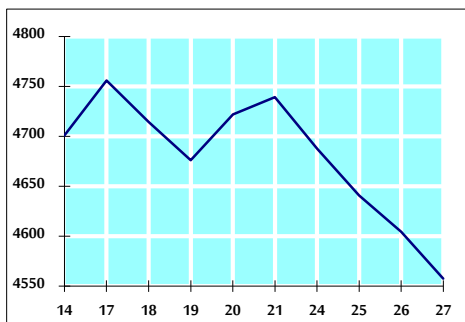
الرقم القياسي العام المرجح بالأسهم الحرة من 4/14 لغاية 2022/4/27



الرقم القياسي المرجح بالأسهم الحرة ASE20 من 4/14 لغاية 2022/4/27



الرقم القياسي العام المرجح بالقيمة السوقية من 4/14 لغاية 2022/4/27



حجم التداول (دينار)

التغير (%)	التغير	2022	2021	
-7.91%	-378,890	4,413,684	4,792,574	يومي
32.89%	40,623,581	164,140,893	123,517,312	تراكمي (4/27- 4/3)
-15.10%	-98,001,854	551,088,934	649,090,788	تراكمي (4/27-1/2)

عدد الأسهم المتداولة

التغير (%)	التغير	2022	2021	
-36.88%	-1,652,929	2,828,573	4,481,502	يومي
-35.98%	-42,375,310	75,410,026	117,785,336	تراكمي (4/27- 4/3)
-42.50%	-256,884,419	347,615,426	604,499,845	تراكمي (4/27-1/2)

عدد العقود المنفذة

التغير (%)	التغير	2022	2021	
29.68%	545	2,381	1,836	يومي
8.65%	4,809	60,404	55,595	تراكمي (4/27- 4/3)
-3.65%	-8,787	231,945	240,732	تراكمي (4/27-1/2)

بعض النسب المالية للبورصة (2022/4/27)

القطاع	معدل الدوران (%)	الأرباح الموزعة إلى القيمة السوقية (%)	القيمة السوقية إلى القيمة الدفترية	P/E إلى العائد	القيمة السوقية P/E
القطاع المالي	0.033	4.907	0.842	14.023	
قطاع الخدمات	0.057	4.443	1.239	16.299	
قطاع الصناعة	0.098	4.452	2.524	11.259	
جميع القطاعات	0.046	4.773	1.196	12.726	

الرقم القياسي العام لاسعار الأسهم المرجح بالقيمة السوقية للأسهم الحرة (1999=1000)

القطاع	التغير		الأربعاء 27/04/2022	الثلاثاء 26/04/2022
	بداية العام	اليوم السابق		
الرقم القياسي العام	11.68%	-0.49%	2366.2	2377.8
القطاع المالي	4.00%	-0.07%	2708.7	2710.5
قطاع الخدمات	5.29%	0.42%	1397.7	1391.8
قطاع الصناعة	43.93%	-2.38%	5276.5	5405.0

الرقم القياسي لاسعار الأسهم المرجح بالقيمة السوقية للأسهم الحرة ASE20 (2014=1000)

التغير	الأربعاء 27/04/2022	الثلاثاء 26/04/2022	
17.42%	-0.49%	1261.5	1267.7

مؤشر العائد الكلي ASETR (2021=1074)

التغير	الأربعاء 27/04/2022	الثلاثاء 26/04/2022	
23.78%	0.80%	1329.9	1319.3

الرقم القياسي لاسعار الأسهم المرجح بالقيمة السوقية (1991=1000)

القطاع	التغير		الأربعاء 27/04/2022	الثلاثاء 26/04/2022
	بداية العام	اليوم السابق		
الرقم القياسي العام	13.79%	-1.01%	4557.6	4604.2
قطاع البنوك	0.45%	-0.51%	6596.2	6629.9
قطاع التأمين	3.11%	-0.11%	1369.6	1371.2
قطاع الخدمات	-4.09%	1.07%	750.4	742.4
قطاع الصناعة	42.80%	-2.14%	6712.3	6858.9

الرقم القياسي المرجح بالقيمة السوقية للأسهم الحرة حسب الأسواق (2012=1000)

السوق	التغير		الأربعاء 27/04/2022	الثلاثاء 26/04/2022
	بداية العام	اليوم السابق		
السوق الأول	15.43%	-0.51%	1321.6	1328.4
السوق الثاني	-13.39%	0.18%	811.1	809.6

القيمة السوقية (دينار)

التغير (%)	التغير	2022	2021
12.60%	-0.96%	17,447,475,143	17,616,535,904