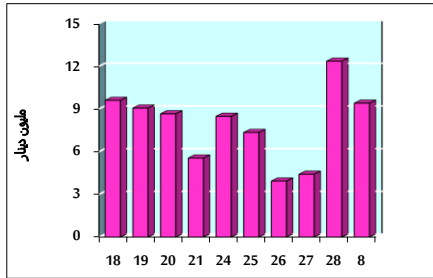


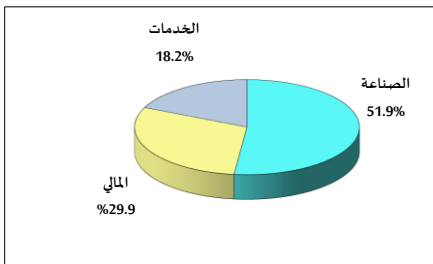
خلاصة البيانات الاحصائية لبورصة عمان

الأحد 2022/5/8

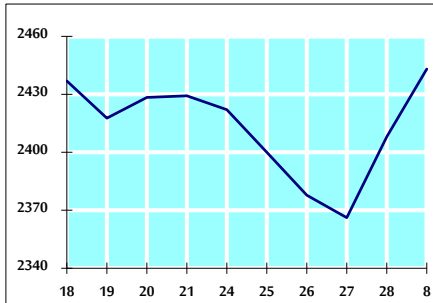
حجم التداول اليومي من 4/18 لغاية 2022/5/8



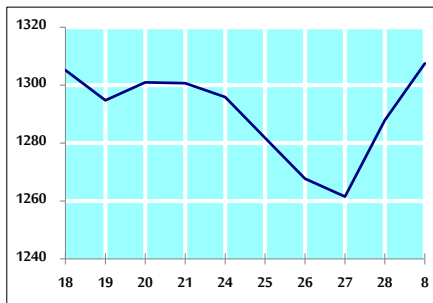
التوزيع القطاعي لحجم التداول ليوم الأحد 2022/5/8



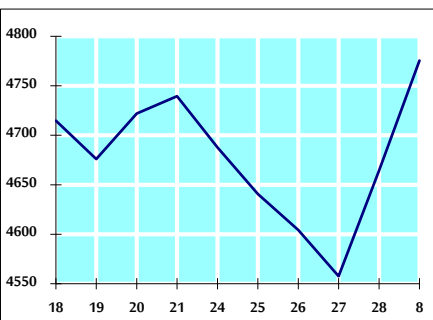
الرقم القياسي العام المرجح للأسهم الحرة من 4/18 لغاية 2022/5/8



الرقم القياسي العام المرجح للأسهم الحرة من ASE20 من 4/18 لغاية 2022/5/8



الرقم القياسي العام المرجح بالقيمة السوقية من 4/18 لغاية 2022/5/8



حجم التداول (دينار)

التغير (%)	التغير	2022	2021	
44.47%	2,895,354	9,405,535	6,510,181	يومي
44.47%	2,895,354	9,405,535	6,510,181	تراكمي (5/8- 5/8)
-13.85%	-92,074,018	572,851,738	664,925,756	تراكمي (5/8-1/2)

عدد الأسهم المتداولة

التغير (%)	التغير	2022	2021	
-30.33%	-1,762,460	4,047,771	5,810,231	يومي
-30.33%	-1,762,460	4,047,771	5,810,231	تراكمي (5/8- 5/8)
-42.37%	-261,916,341	356,243,306	618,159,647	تراكمي (5/8-1/2)

عدد العقود المنفذة

التغير (%)	التغير	2022	2021	
-3.27%	-109	3,229	3,338	يومي
-3.27%	-109	3,229	3,338	تراكمي (5/8- 5/8)
-3.58%	-8,881	238,973	247,854	تراكمي (5/8-1/2)

بعض النسب المالية للبورصة (2022/5/8)

القطاع	القيمة السوقية P/E إلى العائد	القيمة السوقية إلى القيمة الدفترية	الأرباح الموزعة إلى القيمة السوقية (%)	معدل دوران
القطاع المالي	14.169	0.851	4.877	0.045
قطاع الخدمات	17.048	1.296	4.466	0.076
قطاع الصناعة	12.297	2.757	4.076	0.165
جميع القطاعات	13.335	1.254	4.598	0.065

الرقم القياسي العام لاسعار الاسهم المرجح بالقيمة السوقية للأسهم الحرة (1000=1999)

التغير	الأحد		الرقم القياسي العام
	08/05/2022	28/04/2022	
بداية العام	15.31%	1.45%	2443.1
اليوم السابق	4.16%	-0.58%	2712.8
الرقم القياسي العام	12.61%	3.56%	1494.8
القطاع المالي	54.07%	4.30%	5648.0
قطاع الخدمات			1443.4
قطاع الصناعة			5415.0

الرقم القياسي لاسعار الاسهم المرجح بالقيمة السوقية للأسهم الحرة ASE20 (2014=1000)

التغير	الأحد	الرقم القياسي العام
بداية العام	21.70%	1307.5
اليوم السابق	1.52%	1287.9

مؤشر العائد الكلي (ASETR) (1074=2021)

التغير	الأحد	الرقم القياسي العام
بداية العام	29.37%	1389.9
اليوم السابق	1.52%	1369.1

الرقم القياسي لأسعار الأسهم المرجح بالقيمة السوقية (1000=1991)

التغير	الأحد		الرقم القياسي العام
	08/05/2022	28/04/2022	
بداية العام	19.23%	2.38%	4775.5
اليوم السابق	1.67%	-0.29%	6675.7
القطاع المالي	3.33%	-0.06%	1372.6
قطاع البنوك	-2.39%	0.71%	763.7
قطاع التأمين	56.59%	5.77%	7360.5
قطاع الخدمات			6959.0
قطاع الصناعة			6695.4

الرقم القياسي المرجح بالقيمة السوقية للأسهم الحرة حسب الأسواق (1000=2012)

التغير	الأحد		الرقم القياسي العام
	08/05/2022	28/04/2022	
بداية العام	19.49%	1.51%	1368.1
اليوم السابق	-13.79%	0.11%	807.4
السوق الأول			1347.8
السوق الثاني			806.5

القيمة السوقية (دينار)

التغير	الأحد	القيمة السوقية
بداية العام	17.68%	18,235,851,699
اليوم السابق	2.25%	17,834,276,475