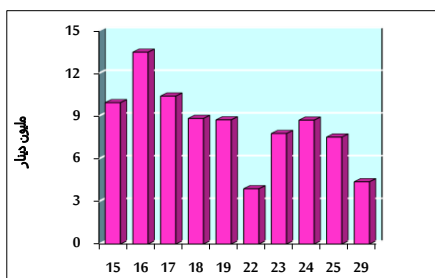


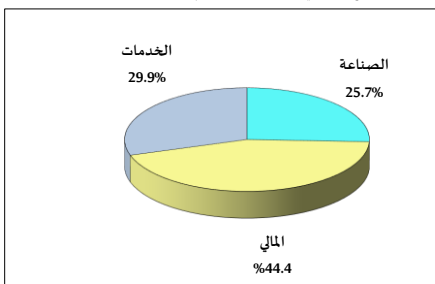
خلاصة البيانات الاحصائية لبورصة عمان

الأحد 2022/5/29

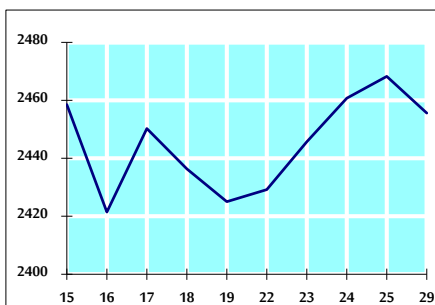
حجم التداول اليومي من 5/15 لغاية 5/29/2022



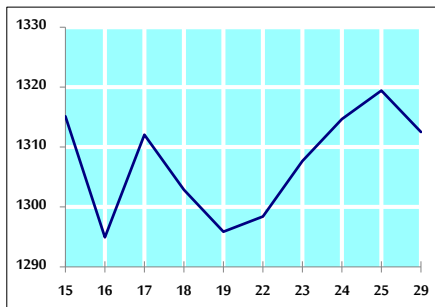
التوزيع القطاعي لحجم التداول ليوم الأحد 2022/5/29



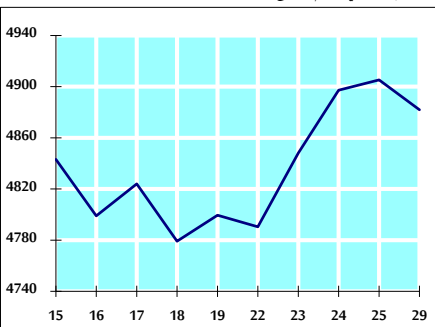
الرقم القياسي العام المرجح بالأسهم الحرة من 5/15 لغاية 5/29/2022



الرقم القياسي المرجح بالأسهم الحرة ASE20 من 5/15 لغاية 5/29/2022



الرقم القياسي العام المرجح بالقيمة السوقية من 5/15 لغاية 5/29/2022



حجم التداول (دينار)

التغير (%)	التغير	2022	2021	
-73.92%	-12,399,641	4,375,200	16,774,841	يومي
5.93%	9,241,207	165,125,636	155,884,429	تراكمي (5/29-5/8)
-10.53%	-85,728,165	728,571,839	814,300,004	تراكمي (5/29-1/2)

عدد الأسهم المتداولة

التغير (%)	التغير	2022	2021	
-75.76%	-8,110,056	2,595,521	10,705,577	يومي
-23.52%	-24,191,919	78,667,591	102,859,510	تراكمي (5/29-5/8)
-39.76%	-284,345,800	430,863,126	715,208,926	تراكمي (5/29-1/2)

عدد العقود المنفذة

التغير (%)	التغير	2022	2021	
-67.49%	-4,462	2,149	6,611	يومي
-4.70%	-2,918	59,132	62,050	تراكمي (5/29-5/8)
-3.81%	-11,690	294,876	306,566	تراكمي (5/29-1/2)

بعض النسب المالية للبورصة (2022/5/29)

القطاع	القيمة السوقية P/E إلى العائد	القيمة السوقية إلى القيمة الدفترية	الأرباح الموزعة إلى القيمة السوقية (%)	معدل الدوران (%)
القطاع المالي	14.004	0.844	4.914	0.033
قطاع الخدمات	17.458	1.327	4.361	0.068
قطاع الصناعة	12.912	2.950	3.884	0.049
جميع القطاعات	13.625	1.282	4.506	0.042

الرقم القياسي العام لاسعار الاسهم المرجح بالقيمة السوقية للاسهم الحرة (1000=1999)

التغير	الأحد		الرقم القياسي العام
	29/05/2022	25/05/2022	
بداية العام	15.90%	-0.51%	2468.3
اليوم السابق	2.32%	-0.56%	2680.0
القطاع المالي	18.02%	0.09%	1565.2
قطاع الخدمات	56.79%	-0.66%	5786.0
قطاع الصناعة			

الرقم القياسي لاسعار الاسهم المرجح بالقيمة السوقية للاسهم الحرة ASE20 (2014=1000)

التغير	الأحد	الأربعاء
22.17%	1312.5	1319.4
-0.52%		

مؤشر العائد الكلي (1074=2021)ASETR

التغير	الأحد	الأربعاء
29.87%	1395.3	1402.6
-0.52%		

الرقم القياسي لاسعار الاسهم المرجح بالقيمة السوقية (1000=1991)

التغير	الأحد		الرقم القياسي العام
	29/05/2022	25/05/2022	
بداية العام	21.89%	-0.48%	4881.9
اليوم السابق	0.77%	-0.62%	6657.8
قطاع البنوك	2.67%	-0.04%	1364.4
قطاع التأمين	-0.67%	-0.52%	781.2
قطاع الخدمات	65.28%	-0.34%	7795.4
قطاع الصناعة			

الرقم القياسي المرجح بالقيمة السوقية للاسهم الحرة حسب الأسواق (1000=2012)

التغير	الأحد		الرقم القياسي العام
	29/05/2022	25/05/2022	
بداية العام	20.04%	-0.46%	1374.3
اليوم السابق	-13.39%	-0.87%	811.2
السوق الأول			1380.6
السوق الثاني			818.2

القيمة السوقية (دينار)

التغير	الأحد	الأربعاء
19.90%	18,578,631,983	18,660,261,531
-0.44%		