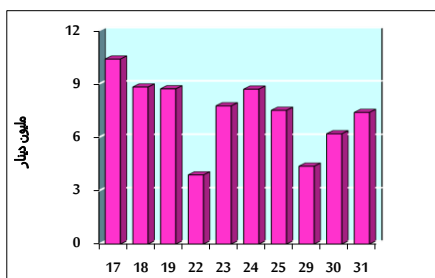


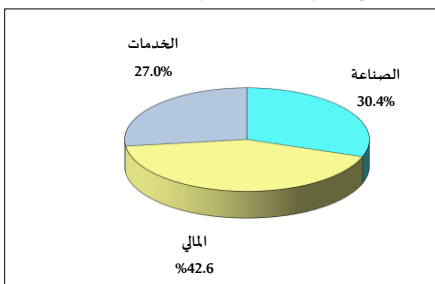
خلاصة البيانات الاحصائية لبورصة عمان

الثلاثاء 2022/5/31

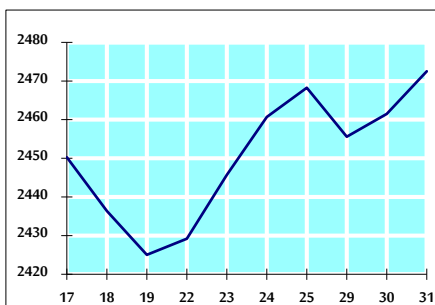
حجم التداول اليومي من 5/17 لغاية 5/31 2022/5/31



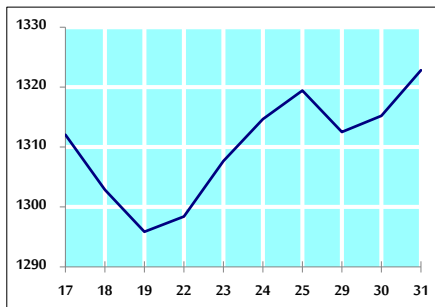
التوزيع القطاعي لحجم التداول ليوم الثلاثاء 2022/5/31



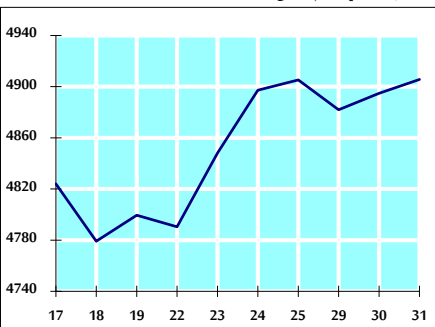
الرقم القياسي العام المرجح بالأسهم الحرة من 5/17 لغاية 5/31 2022/5/31



الرقم القياسي المرجح بالأسهم الحرة ASE20 من 5/17 لغاية 5/31 2022/5/31



الرقم القياسي العام المرجح بالقيمة السوقية من 5/17 لغاية 5/31 2022/5/31



حجم التداول (دينار)

التغير (%)	التغير	2022	2021	
-63.10%	-12,653,513	7,399,885	20,053,398	يومي
-14.79%	-31,016,782	178,724,977	209,741,759	تراكمي (5/31-5/8)
-14.51%	-125,986,154	742,171,180	868,157,334	تراكمي (5/31-1/2)

عدد الأسهم المتداولة

التغير (%)	التغير	2022	2021	
-71.02%	-10,391,182	4,239,585	14,630,767	يومي
-36.92%	-50,922,226	87,014,887	137,937,113	تراكمي (5/31-5/8)
-41.46%	-311,076,107	439,210,422	750,286,529	تراكمي (5/31-1/2)

عدد العقود المنفذة

التغير (%)	التغير	2022	2021	
-47.63%	-3,147	3,460	6,607	يومي
-18.62%	-14,915	65,185	80,100	تراكمي (5/31-5/8)
-7.30%	-23,687	300,929	324,616	تراكمي (5/31-1/2)

بعض النسب المالية للبورصة (2022/5/31)

القطاع	القيمة السوقية P/E إلى العائد	القيمة الدفترية إلى القيمة السوقية (%)	الأرباح الموزعة إلى القيمة السوقية (%)	معدل دوران
القطاع المالي	14.007	1.328	4.901	0.056
قطاع الخدمات	17.465	1.328	4.359	0.091
قطاع الصناعة	12.996	2.969	3.859	0.104
جميع القطاعات	13.693	1.290	4.483	0.069

الرقم القياسي العام لاسعار الاسهم المرجح بالقيمة السوقية للاسهم الحرة (1000=1999)

التغير	التغير		الثلاثاء 31/05/2022	الاثنين 30/05/2022	
	بداية العام	اليوم السابق			
16.70%	0.45%	2472.5	2461.5	الرقم القياسي العام	
3.06%	0.48%	2684.3	2671.4	القطاع المالي	
18.36%	0.35%	1571.2	1565.7	قطاع الخدمات	
58.06%	0.33%	5794.1	5774.9	قطاع الصناعة	

الرقم القياسي لاسعار الاسهم المرجح بالقيمة السوقية للاسهم الحرة ASE20 (2014=1000)

التغير	الثلاثاء	الاثنين	
23.13%	1322.8	1315.2	

مؤشر العائد الكلي (1074=2021)ASETR

التغير	الثلاثاء	الاثنين	
30.89%	1406.2	1398.2	

الرقم القياسي لاسعار الاسهم المرجح بالقيمة السوقية (1000=1991)

التغير	التغير		الثلاثاء 31/05/2022	الاثنين 30/05/2022	
	بداية العام	اليوم السابق			
22.48%	0.22%	4905.7	4894.8	الرقم القياسي العام	
1.19%	0.28%	6644.8	6626.2	قطاع البنوك	
2.06%	-0.34%	1355.7	1360.4	قطاع التأمين	
-0.64%	0.02%	777.3	777.2	قطاع الخدمات	
66.38%	0.22%	7820.8	7803.8	قطاع الصناعة	

الرقم القياسي المرجح بالقيمة السوقية للاسهم الحرة حسب الأسواق (1000=2012)

التغير	التغير		الثلاثاء 31/05/2022	الاثنين 30/05/2022	
	بداية العام	اليوم السابق			
20.90%	0.57%	1384.2	1376.4	السوق الأول	
-13.02%	-0.53%	814.6	819.0	السوق الثاني	

القيمة السوقية (دينار)

التغير	الثلاثاء	الاثنين	
20.43%	18,660,931,975	18,622,801,169	