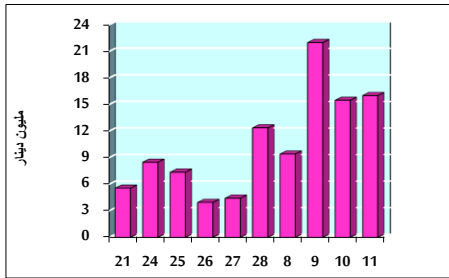


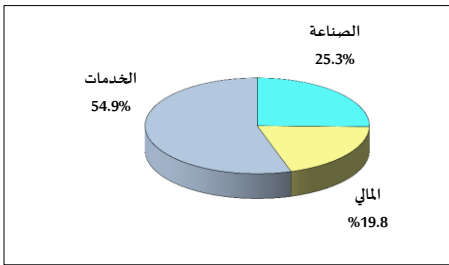
خلاصة البيانات الإحصائية لبورصة عمان

الأربعاء 2022/5/11

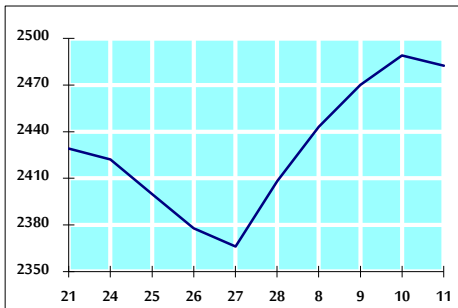
حجم التداول اليومي من 4/21 لغاية 2022/5/11



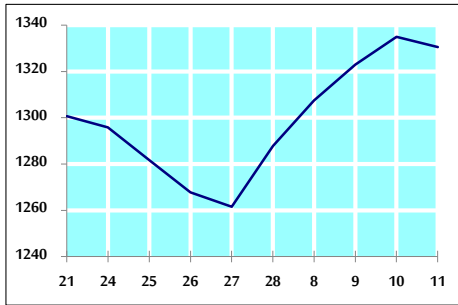
التوزيع القطاعي لحجم التداول ليوم الأربعاء 2022/5/11



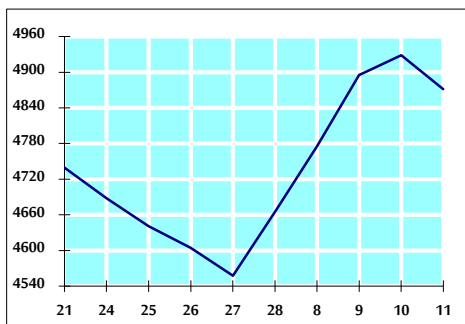
الرقم القياسي العام المرجح للأسهم الحرة من 4/21 لغاية 2022/5/11



الرقم القياسي المرجح للأسهم الحرة ASE20 من 4/21 لغاية 2022/5/11



الرقم القياسي العام المرجح بالقيمة السوقية من 4/21 لغاية 2022/5/11



حجم التداول (دينار)

التغير (%)	التغير	2022	2021	
37.25%	4,343,542	16,005,195	11,661,653	يومي
81.25%	28,182,213	62,867,270	34,685,057	تراكمي (5/11-5/8)
-9.64%	-66,787,159	626,313,473	693,100,632	تراكمي (5/11-1/2)

عدد الأسهم المتداولة

التغير (%)	التغير	2022	2021	
2.57%	149,110	5,942,630	5,793,520	يومي
-3.87%	-958,005	23,785,189	24,743,194	تراكمي (5/11-5/8)
-40.98%	-261,111,886	375,980,724	637,092,610	تراكمي (5/11-1/2)

عدد العقود المنفذة

التغير (%)	التغير	2022	2021	
56.45%	1,933	5,357	3,424	يومي
18.55%	2,808	17,949	15,141	تراكمي (5/11-5/8)
-2.30%	-5,964	253,693	259,657	تراكمي (5/11-1/2)

بعض النسب المالية للبورصة (2022/5/11)

القطاع	معدل الدوران (%)	الأرباح الموزعة إلى القيمة السوقية (%)	القيمة السوقية إلى القيمة الدفترية	P/E إلى العائد	القيمة السوقية P/E
القطاع المالي	0.060	4.820	0.861	14.337	
قطاع الخدمات	0.205	4.319	1.340	17.627	
قطاع الصناعة	0.114	3.984	2.820	12.581	
جميع القطاعات	0.096	4.508	1.279	13.603	

الرقم القياسي العام لاسعار الاسهم المرجح بالقيمة السوقية للأسهم الحرة (1999=1000)

القطاع	التغير		الأربعاء 11/05/2022	الثلاثاء 10/05/2022
	بداية العام	اليوم السابق		
الرقم القياسي العام	17.17%	-0.26%	2482.4	2489.0
القطاع المالي	4.15%	-0.39%	2712.5	2723.2
قطاع الخدمات	21.12%	0.78%	1607.7	1595.2
قطاع الصناعة	52.78%	-1.09%	5600.7	5662.4

الرقم القياسي لاسعار الاسهم المرجح بالقيمة السوقية للأسهم الحرة ASE20 (2014=1000)

التغير	الأربعاء 11/05/2022	الثلاثاء 10/05/2022
23.84%	1330.5	1335.0

مؤشر العائد الكلي ASETR (2021=1074)

التغير	الأربعاء 11/05/2022	الثلاثاء 10/05/2022
31.65%	1414.4	1419.1

الرقم القياسي لاسعار الاسهم المرجح بالقيمة السوقية (1991=1000)

القطاع	التغير		الأربعاء 11/05/2022	الثلاثاء 10/05/2022
	بداية العام	اليوم السابق		
الرقم القياسي العام	21.63%	-1.17%	4871.5	4928.9
قطاع البنوك	2.99%	-1.24%	6762.5	6847.6
قطاع التأمين	2.29%	0.24%	1358.8	1355.5
قطاع الخدمات	-2.59%	-0.45%	762.1	765.5
قطاع الصناعة	61.85%	-1.30%	7607.6	7707.7

الرقم القياسي المرجح بالقيمة السوقية للأسهم الحرة حسب الأسواق (2012=1000)

السوق	التغير		الأربعاء 11/05/2022	الثلاثاء 10/05/2022
	بداية العام	اليوم السابق		
السوق الأول	21.57%	-0.29%	1391.9	1395.9
السوق الثاني	-13.67%	0.14%	808.6	807.4

القيمة السوقية (دينار)

التغير	الأربعاء 11/05/2022	الثلاثاء 10/05/2022
19.90%	18,579,582,182	18,789,323,790